

## Skaitymas ir rašymas

### Įvadas

Gėlininkė Lėja gyvena mažame miestelyje. Ankstų rytą laiškinkas Vėjelis Lėjai atnešė laišką. Ant voko buvo užrašyta: „Lietaus gatvė. Gėlininkei Lėjai.“ Atplėšusi debesėliais išpieštą voką, Lėja perskaitė, kad netrukus jos aplankyti ankstyvuju traukiniu atvyks pusbrolis Tomas. Kaip jis suras Lėjos namus, juk jie nepažymėti numeriais? Tomui būtų daug lengviau, jei jis turėtų piešinį, kuriame pavaizduotos miestelio gatvės ir namai.

1

Perskaitykite apie miestelį, kuriame gyvena gėlininkė Lėja.



### Kūrybinė užduotis

Nupieškite Lėjos miestelį. Prieš piešdami atlikite užduotis ir atsakykite į klausimus.

### Rekomendacijos mokytojui

Atlikdami šio modulio užduotis mokiniai mokosi erdvės analizės. Užduotys sudarytos taip, kad būtų ugdomi teksto kūrimo ir supratimo gebėjimai: išskirti tekste esminius dalykus, suvokti detalių ryšius, analizuoti, integruoti, interpretuoti, vertinti. Moduliu mokytojui skyrė 3–5 pamokas, dalį užduočių mokiniai atliko namuose. Užduočių numeraciją ar žymėjimą, jei reikia, verta papildyti ar keisti, kaip patogiau ir aiškiau.

Modulio pradžioje pateikta pagrindinė užduotis. Prieš jos imdamiesi, mokiniai turi atlikti visą modulio užduotis.

*Birutė Mar*

**GĖLININKĖ**

Ištraukos

Įsivaizduokite mažą miestelį, kuriame viskas šiek tiek kitoniška. Tartum pasakoje – žemaūgiai namukai spalvotais stogais, akmenimis grįstos gatvės, sulėtėjusio laiko ramybė...

Štai netoli aikštės su trykštančiu fontanu – siaurutė Lietaus gatvelė. Pasukus į ją, dailaus namuko antrame aukšte, – gėlėmis išpuošti langai. Lyg iš mielo saldaus

atviruko – nukabinėti daugybe gėlių vazonėlių ir visokių džiovintų augalų ryšuliukų. Atrodė, vėjuje jie skimbčioja lyg varpeliai, o gėlės krykščia iš džiaugsmo. <...>

Maža to, krepšeliai su augalais ant nuleistų virvių rikiavosi žemyn, palei namo sieną – siekė pirmame aukšte esančios sūrininko Adulio krautuvės vitrinos langus.

\* \* \*

Atpjaukite man tą sūrio gabalėlį, kur daugiau skylių! – prašydavo bene kasdien krautuvėje apsilankanti dar viena miestelio keistuoėlė – grybautoja ponia Leokadija. Nepatikėsit, ji nieko daugiau neveikė, tik grybavo! Paskui grybus džiovino, kaitino, marinavo, virė... O žiemą mėgavosi gyvenimu, valgydama džiovintų baravykų sriubą. Ji vietinių buvo praminta „grybų bobute“ – visą gyvenimą pašventė grybams ir žinojo apie juos viską. Net mėgo piešti natūrmortus su voveraitėmis!

\* \* \*

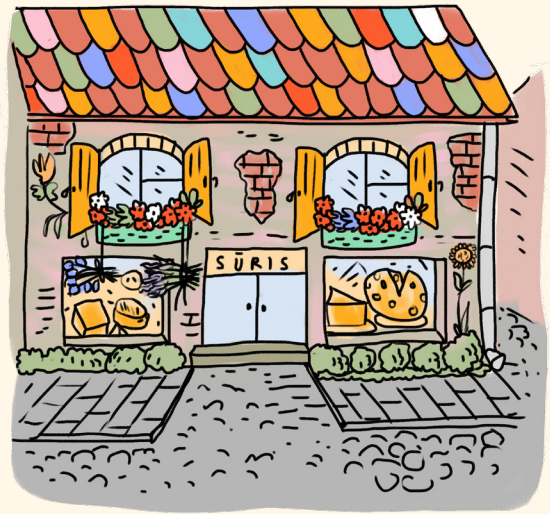
Ir atsitik tu man, kad po žiedais kvepiančiais langais įsikurtų sūrininkas Adulis, negalintis pakęsti virš jo kybančių gėlių sodo. Tačiau gyvenime taip atsitinka gana dažnai, ar ne? Po gėlėtais langais apsigyvena ne itin jautriaširdis sūrininkas, o greta ramybę mėgstančio poeto Klausučio namų įsikuria „Duoniuko kepyklėlė“, kur nuo ryto iki vakaro šurmuliuoja žmonės, atskubantys nusipirkti duonos ir raguolių.

Kai kurie praeiviai, apsilankę pono Adulio krautuvėlėje ar šiaip pėdinę Lietaus gatvę, pažvelgę į viršų iš nuostabos aikteldavo: oho, nieko sau, ir sugalvok tu man! Įdomu, kas už tų langų gyvena? Atrodė, kad ten gyvena gėlės.

Bet kas rytą langą atverdavo laiba rankutė ir iš taškuoto laistytuvo imdavo šlakstyti augalus – lyg graškčiai šokti virš spalvotų žiedų.

\* \* \*

Miestelis, kuriame gyveno gėlininkė, nebuvo į kitus panašus. Žmonės čia įsikūrė jau neatmenamai seniai ir turbūt tuo didžiavosi – norėjo, kad viskas liktų kaip kadaise. Siaurutės gatvės kilo aukštyn į kalną – atrodė lyg akmeniniai laiptai, kuriais miestelėnai šokinėjo aukštyn žemyn. Ir gatvių pavadinimai buvo kitokie nei dideliuose miestuose: Lietaus gatvė, Saulėlydžio aikštė, Vėjų alėja, Tylos gatvelė... Namai – nedidukai, dviejų trijų aukštų, siauručiai kaip gatvės.



Kaimynai, gyvenę skirtingose gatvelių pusėse, ištiesę pro langus rankas, galėjo pasisveikinti, paskolinti druskos ar aliejaus. Ir skalbinius džiovino, nutiesdami virves nuo vieno lango iki kito – per siaurą gatvę. Štai taip.

Žemai papėdėje priešais miestelį tyvuliavęs ežeras miestelėnams atrodė panašus į jūrą. Kitas jo krantas buvo vos matyti.

...už kalnų plytėjo didelis pasaulis. Apie tai bylojo palei ežerą nusidriekęs geležinkelis ir miestelį kartais aplankantis gerasis traukinys.

Traukinys pūškavo iš vieno didelio miesto į kitą ir tik trumpam stabteldavo čia. Traukiniu keliavo laiškai ir naujienos iš tolimų miestų, kur viskas tikriausia kitaip. Taip galvojo čionykščiai žmonės.

2

### Rekomendacijos mokytojui

Šios dalies užduotys skirtos teksto visumai suvokti, atskirų dalių, detalių ir jų ryšių supratimo analizei. Teksto analizės klausimai paversti produkavimo užduotimis, kurios skatina atidžiai skaityti ir siūlo vaikams papildyti tekstą savo sukurtais elementais. Taigi iš atliktų užduočių galima matyti, kaip mokiniai suprato tekstą, apimant visas sritis (rasti informaciją, integruoti ir interpretuoti, reflektuoti / vertinti).



### Užduotys ir klausimai

1. Kuo miestelis, kuriame gyvena gėlininkė Lėja, panašus į tą, kuriame gyvenate Jūs? Kuo skiriasi?

Panašu:

---



---



---

Skiriasi:

---



---



---

## 6.

## Kaip surasti Lėjos namą? I dalis

3–4 klasių koncentras

Apibendrinami palyginkite savo ir Lėjos miestelį. Ko daugiau radote – panašumų ar skirtumų?

---



---



---

## Rekomendacijos mokytojui

Užduotis apima: 1) pagrindines pavaizduotos erdvės ypatybes, 2) tekstu perteikto ir realaus vaizdo lyginimą, patiems mokiniams pasirenkant lyginimo aspektus, darant išvadas ir apibendrinant.

2. Išrašykite iš pasakojimo nežinomus žodžius ir išsiaiškinkite, ką jie reiškia.

---



---



---

## Rekomendacijos mokytojui

Kad mokiniai suprastų tekstą, jie turi žinoti ne mažiau kaip 95 proc. žodžių reikšmių. Žodynai dažnai pateikia enciklopedinio pobūdžio žodžių reikšmes, todėl juos verta aiškintis klasėje, užsirašant kiek įmanoma paprastesnę reikšmės paaiškinimą. Pavydžiui, aiškinantis žodį *kitoniškai* – kitaip; ne taip, kaip įprasta.

3. Iš pasakojimo apie miestelį „iškrito“ trys sakiniai:

*Miestelio aikštė buvo pavadinta Saulėlydžio aikšte (tikriausiai todėl, kad pro bažnyčios bokštus buvo matyti nuostabūs saulėlydžiai). Aikštėje stovėjo dailus senovinis fontanas, vaizduojantis ant didelės puodynės besipukojantį nykštuką. Iš ąsotėlio, kurį nykštukas laikė rankoje, tryško vanduo – juo gėlininkė kas rytą šlakstė žiedlapius.*



- 1) Kurioje pasakojimo vietoje jie galėtų būti? Sugražinkite juos į tekstą: perrašykite vieną sakinį, po kurio tiktų pasimetę sakiniai.

### Rekomendacijos mokytojui

Fragmentas gali būti įterptas keliuose vietose, svarbu, kad mokiniai paaiškintų, kodėl „iškritusius“ sakinius įterpė toje teksto vietoje.

- a) Iškritę sakiniai galėtų būti antros pastraipos pradžioje, t. y. po pirmos pastraipos paskutinio sakinio: *Tartum pasakoje – žemaūgiai namukai spalvotais stogais, akmenimis grįstos gatvės, sulėtėjusio laiko ramybė...*

Šioje vietoje fragmentas tiktų, nes po jo sakinyje apibūdinama, kas yra prie pavaizduotos aikštės.

- b) Paskutinėje pasakojimo dalyje po sakinio: *Žmonės čia įsikūrė jau neatmenamai seniai ir turbūt tuo didžiavosi – norėjo, kad viskas liktų kaip kadaise.*

Šioje pasakojimo vietoje aikštės aprašymas taip pat tiktų, nes aikštė – miestelio centrinė vieta, o erdvė paprastai kuriama nuo svarbiausių objektų.

Pastraipos pabaigoje pasakojimas apie aikštės aprašymas nederėtų, nes pastraipos paskutinis sakinys (*Namai – nedidukai, dviejų trijų aukštų, siauručiai kaip gatvės.*) susijęs su kitos pastraipos pirmuoju sakiniu (*Kaimynai, gyvenę skirtingose gatvelių pusėse, ištiesę pro langus rankas, galėjo pasisveikinti, paskolinti druskos ar aliejaus...*).

- 2) Paaiškinkite, kodėl būtent po to sakinio nusprendėte įterpti pasimetusius sakinius.

4. Dabar pasiruoškite piešti gėlininkės Lėjos miestelį! Juodraštyje figūromis pažymėkite miestelio aikštę, gatveles, pastatus – viską, ką, Jūsų nuomone, būtinai reikėtų pavaizduoti.

Nuo ko pradėti? Yra daugybė būdų. Ir visi pasirinkimai bus teisingi! Galima pradėti nuo Lėjos namo arba geležinkelio stoties, didžiulio ežero ar Lietaus gatvės. Vis dėlto paprasčiausia pradėti nuo aiškios vietos – miestelio centro. Pirmiausia galima pažymėti aikštę, nuo kurios raizgysis gatvelės, abipus jų rikiuosis namai, o žemai, miestelio papėdėje, tyvuliuos ežeras.

## Rekomendacijos mokytojui

Ketvirta užduotis skirta teksto detalių ir jų ryšių analizei, papildant tekstą savo sukurtais elementais. Du lapai mokiniams pateikti siekiant palengvinti užduotį: juodraštyje siūloma pažymėti svarbiausius erdvės objektus, todėl jis pateiktas po 4 užduoties 1 dalies, švarraštyje erdvė turėtų būti papildyta mokinių sukurtais elementais. Atlikdami 4 užduotį, mokiniai turi: a) sintetinti esminę informaciją iš skirtingų teksto vietų, įtraukiant ir fragmentą, pateiktą kitoje nei įprasta vietoje, t. y. užduotyje, b) piešinyje sujungti pasakojimo erdvės elementus su savo sukurtais, kad derėtų bendrame vaizde.

- 1) Suraskite pasakojime žodžius (įskaitant ir į tekstą sugrąžintus sakinius), kuriuose apibūdinama aikštė, ir juos pabraukite žaliu pieštuku. Į apskritimą įrašykite aikštės pavadinimą ir tai, ką joje reikėtų nupiešti. Aikštę galite nupiešti bet kokios formos.

## Lėjos miestelio piešinio juodraštis



- 2) Surašykite miestelio gyventojus, namus ir gatveles, kuriose jie gyvena. Rasite pasakojime (jeigu nėra – įsivaizduokite) svarbias smulkmenas, iš kurių aiškiai galima suprasti, kad tai yra būtent to gyventojų namai.

Gėlininkė Lėja gyvena antrame aukšte virš sūrių ..... gatvelėje.

Jos namų langai .....

Sūrininkas Adulis įsikūręs .....

Jo namų .....

Laiškininkas Vėjelis gyvena .....

Ant jo durų .....

Kepėjas Duoniukas .....

Jo .....

Poetas Klausutis .....

Ponia Leokadija .....

- 3) Įkurdinkite miestelyje dar kelis gyventojus ir duokite pavadinimus gatvelėms, kuriose jie gyvena. Įsivaizduokite, ką jie veikia, ką mėgsta. Kuo jų namai skiriasi nuo kitų?

Nepamirškite, kad Jūsų įsivaizduojami gyventojai, namai ir gatvelės turi derėti pasakojime.

- 4) Surašykite, ką dar reikės pavaizduoti miestelio piešinyje. Nepamirškite pavaizduoti piešinio juodraštyje.

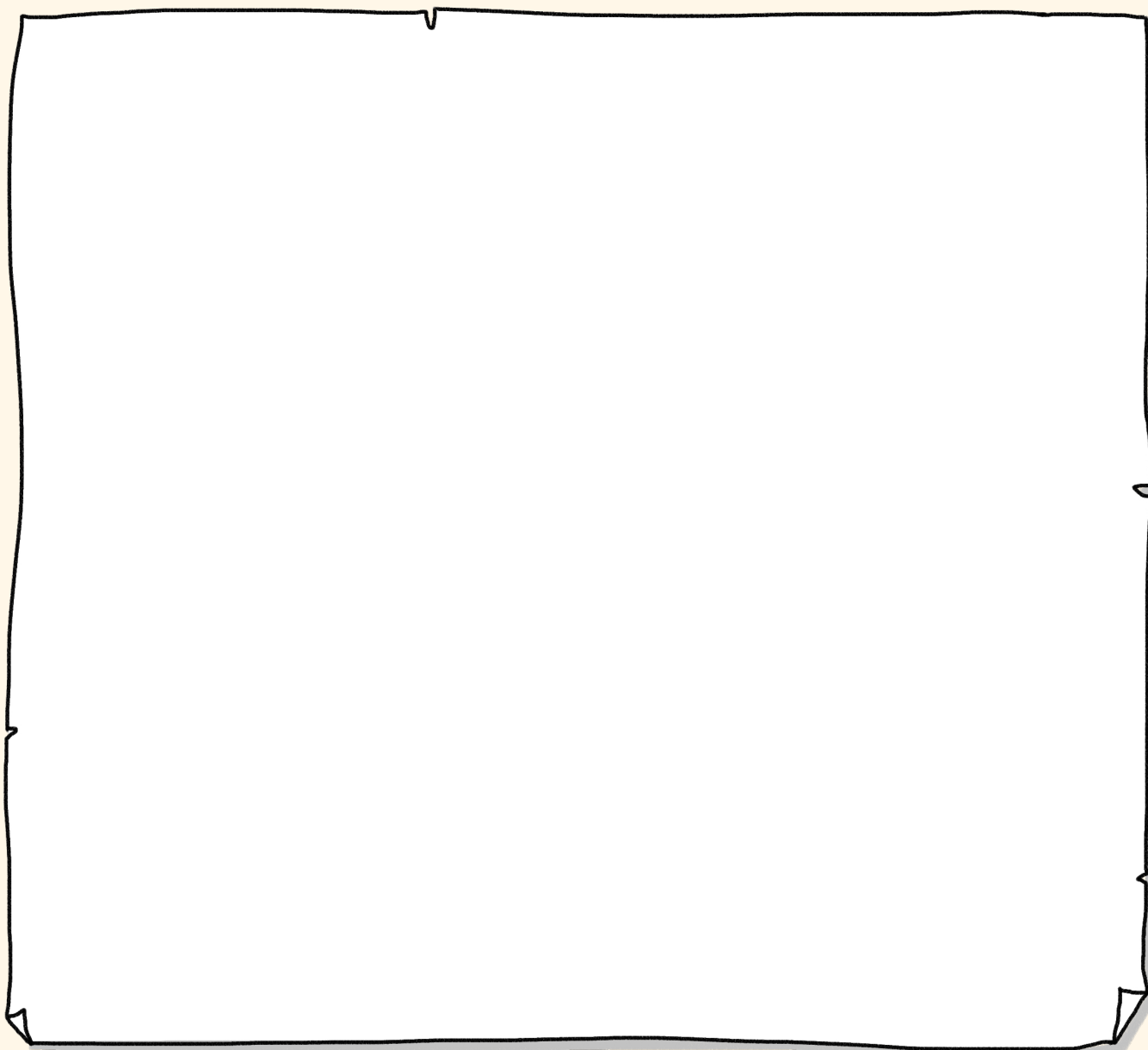
Vėjų alėja, ežeras, .....

- 5) Kiekvienas miestelis turi savo pavadinimą! Duokite miesteliui vardą, kuris, Jūsų nuomone, jam tiktų.

3

**Kūrybinė užduotis**

O dabar didžiausias ir labai įdomus darbas – viską pavaizduoti piešinyje!  
Lapo viršuje užrašykite miestelio pavadinimą ir, remdamiesi atliktomis užduotimis, nupieškite miestelį. Nepraleiskite svarbių detalių!







### Kūrybinė užduotis

7–10 sakinių parašykite, kaip Tomui iš traukinių stoties nueiti iki Lėjos namo. Rašdami stenkitės paaiškinti kuo tiksliau. Pavyzdžiui, pasukite dešinėn / kairėn, kilkite ... gatvele aukštyn, pereikite Vėjų alėją / Saulėlydžio aikštę...

1. Iš traukinių stoties ..... gatve iki .....
2. ....
3. ....
4. ....
5. ....
6. ....
7. ....
8. ....
9. ....
10. ....

### Rekomendacijos mokytojui

Mokymas nuosekliai paaiškinti, kaip ką nors atlikti, yra vienas iš tikslios kalbos mokymosi būdų. Mokydami suprasti ir kurti paaiškinimus ir nurodymus, mokome: 1) kurti ryšius tarp dalių, 2) išlaikyti atmintyje formas, 3) mintis reikšti trumpais, aiškiais sakiniais.



### Kūrybinė užduotis

Žodžiais „nupieškite“ kelią, kuriuo keliaujate (pavyzdžiui, iš namų į mokyklą, į būrelį, pas draugą). Rašykite taip, kad draugas, remdamasis Jūsų aprašymu, galėtų ten nueiti. Stenkitės aprašyti taip, kad keliauti būtų įdomu, įtraukdami, Jūsų nuomone, svarbias smulkmenas.

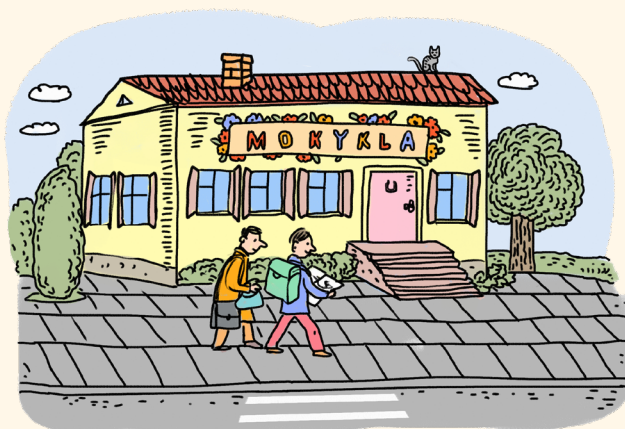
.....

.....

# 6.

## Kaip surasti Lėjos namą? I dalis

3–4 klasių koncentras



### Rekomendacijos mokytojui

Paskutinė kūrybinė užduotis skirta pritaikyti įgytoms žinioms ir gebėjimams, susijusiems su mokinių gyvenimiškomis situacijomis.