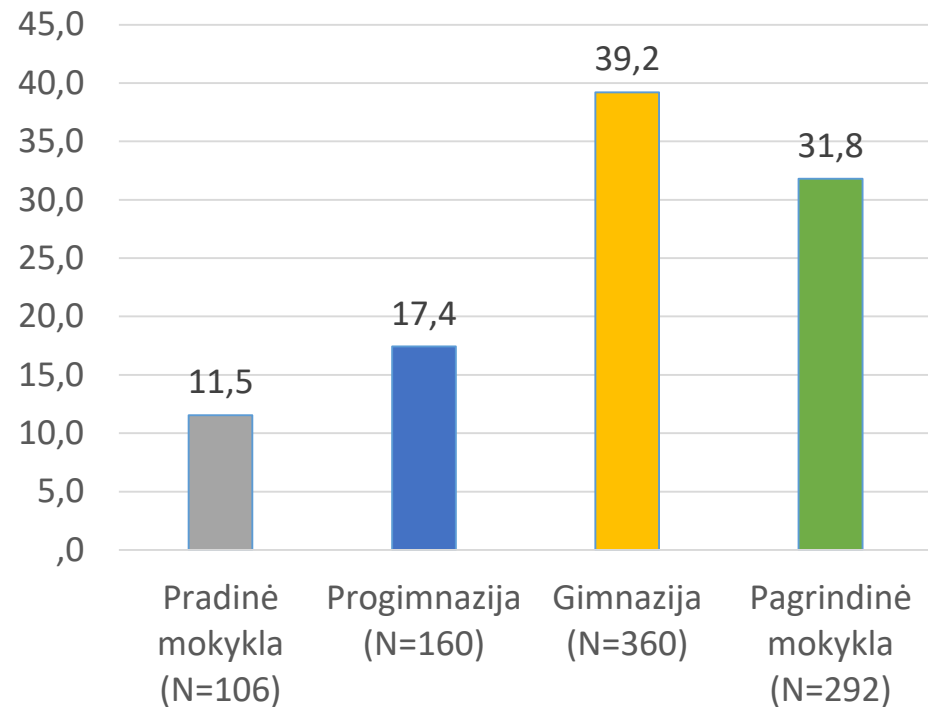


Bendrojo ugdymo mokyklų įsivertinimas ir pažanga

2019 m. duomenys

Imties charakteristika

2019 m. (arba 2018–2019 m. m.) apibendrintą įsivertinimo ir pažangos informaciją pateikė 918 (85,32 %)* mokyklų.



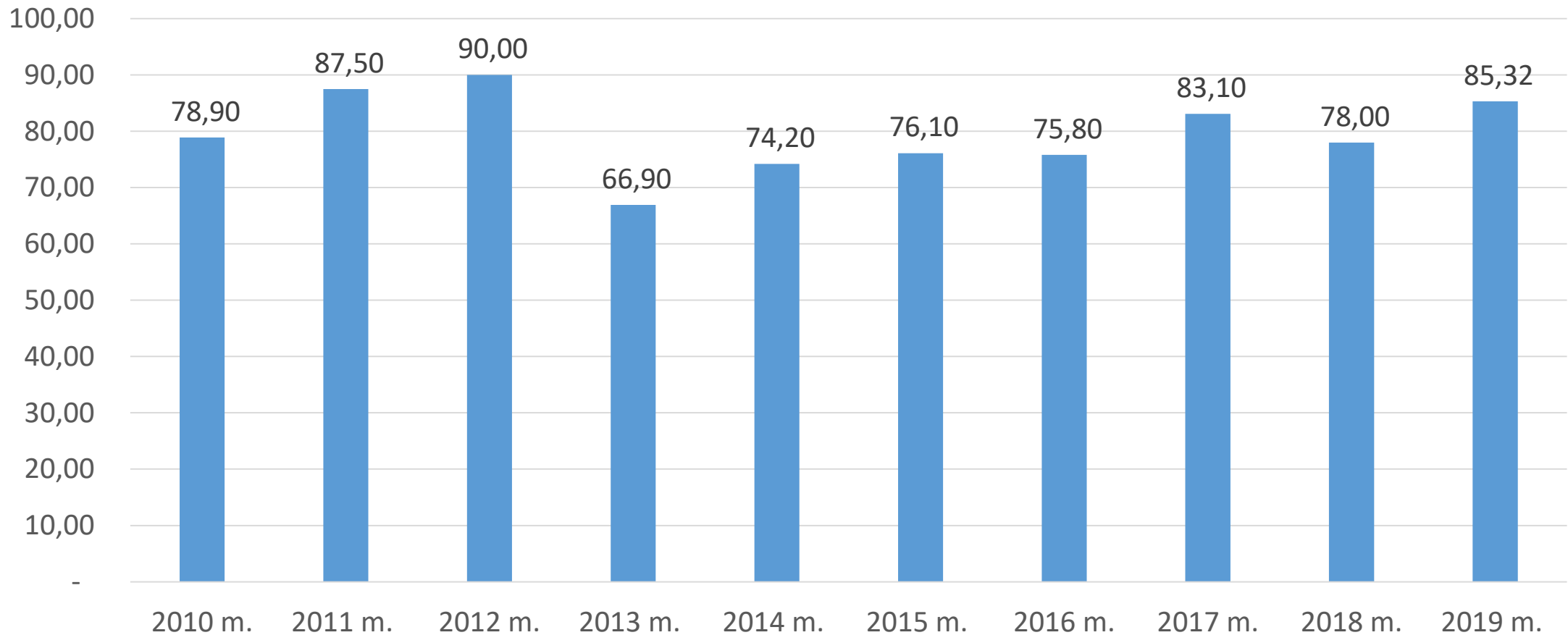
Pasiskirstymas

pagal mokyklos tipą

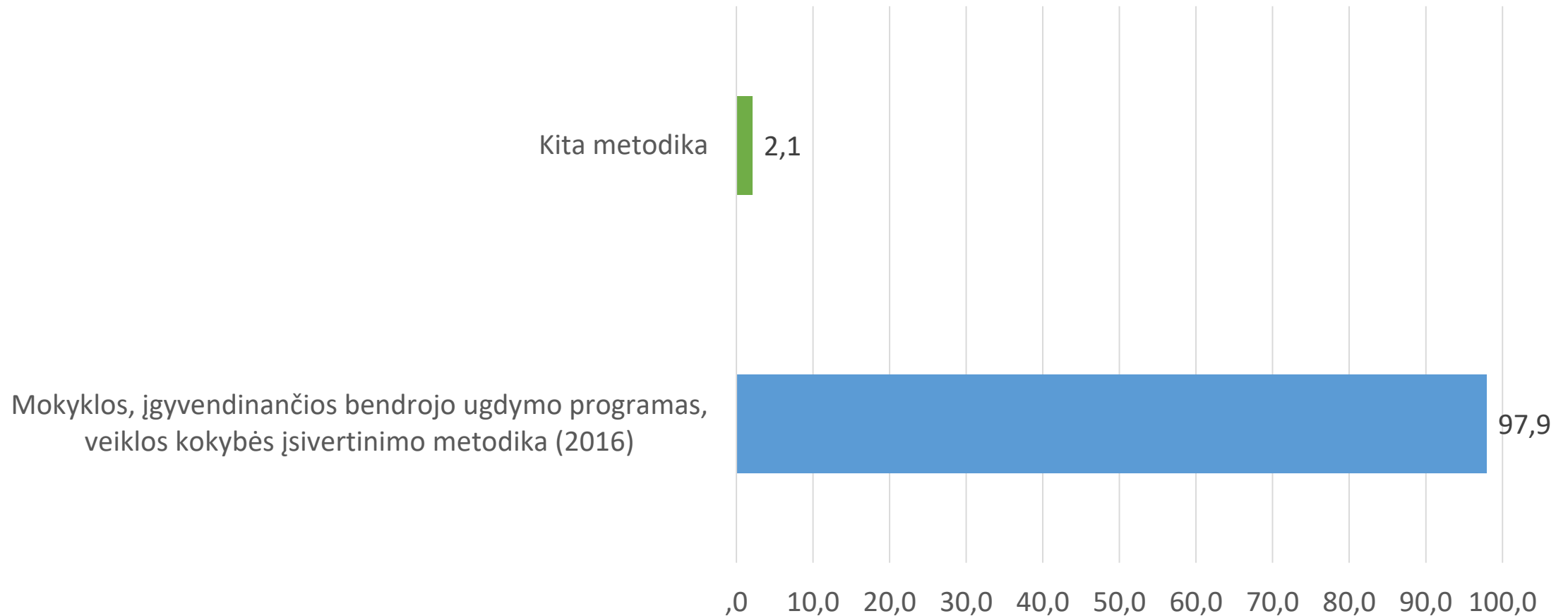
Pagal ŠVIS 2018–2019 m. m. Lietuvoje buvo 147 pradinės mokyklos, 153 progimnazijos, 401 gimnazija, 375 pagrindinės mokyklos.

* Duomuo skaičiuojamas pagal ŠVIS informacinės sistemos 2020-06-16 duomenis

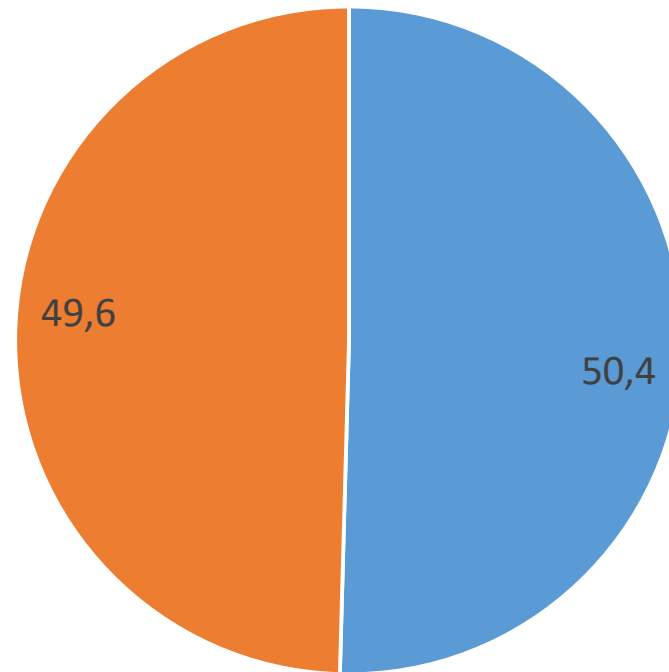
Imties charakteristika (2): palyginimas su praėjusiais metais, kiek procentų BUM pateikė įsivertinimo ir pažangos duomenis



Bendrojo ugdymo mokyklų 2019 m. (2018–2019 m. m.) naudota veiklos kokybės įsivertinimo metodika (N=918, proc.)

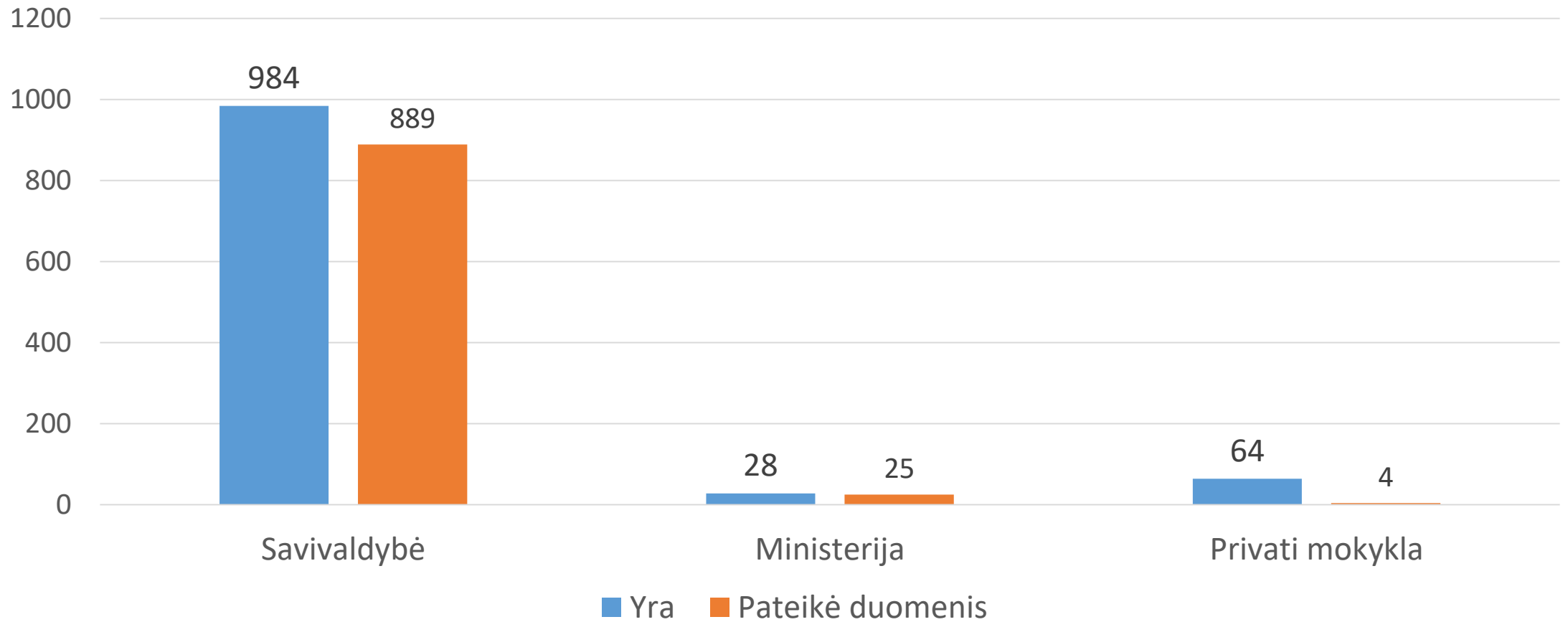


Laikotarpis už kurį atliekamas įsivertinimas 2019 m. (N=918, proc.)

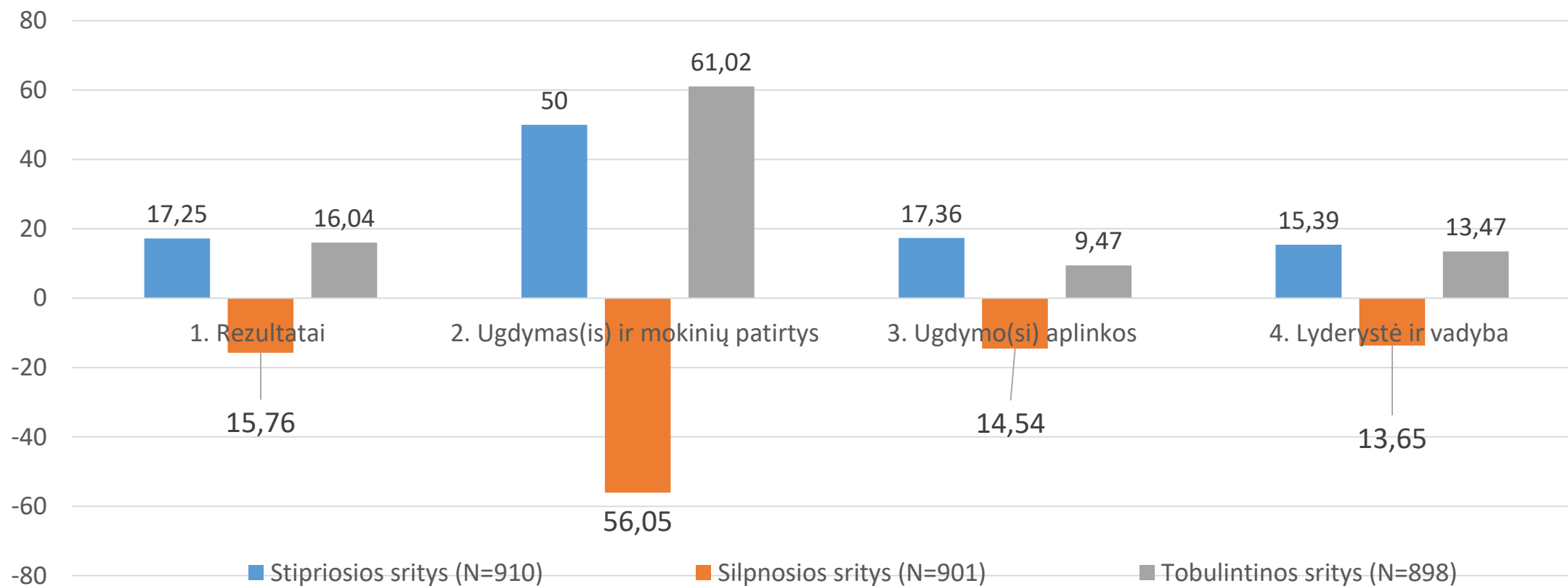


■ 2018-2019 m. m. ■ 2019 kalendoriniai metai

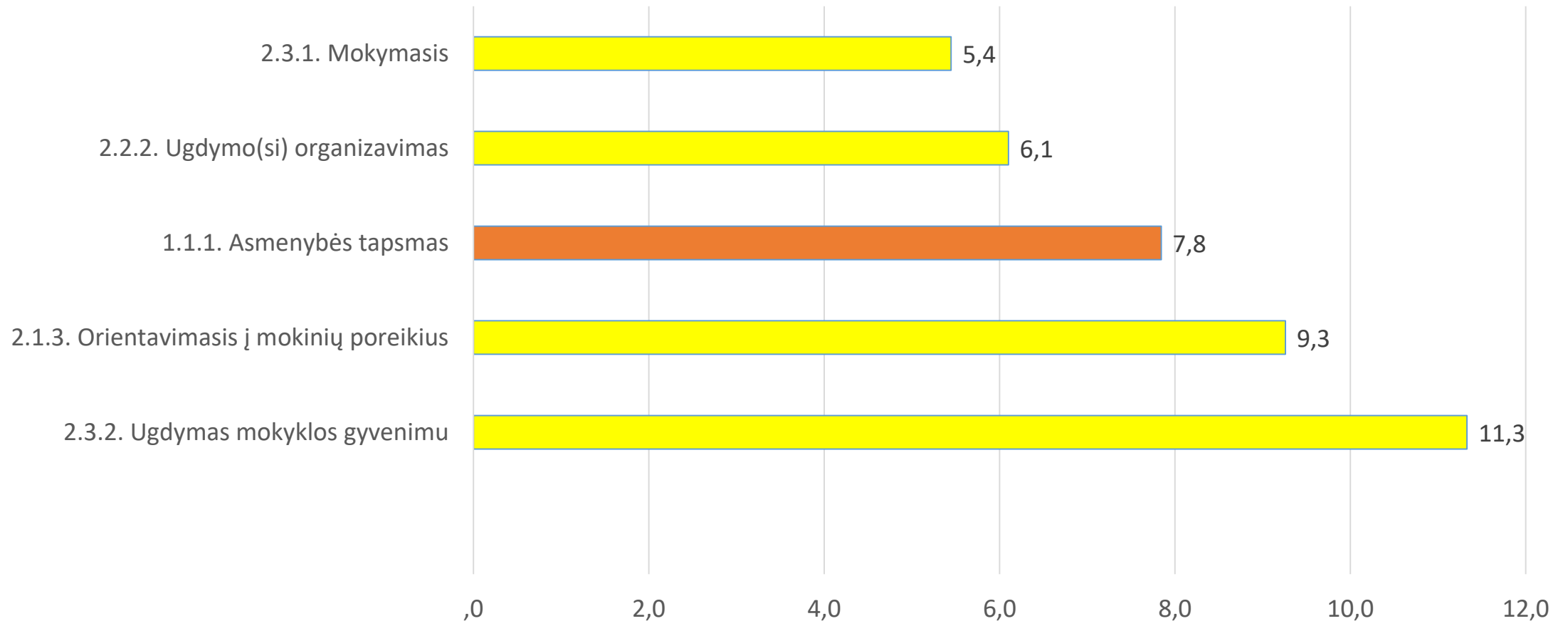
Mokyklos savininkas 2019 m.



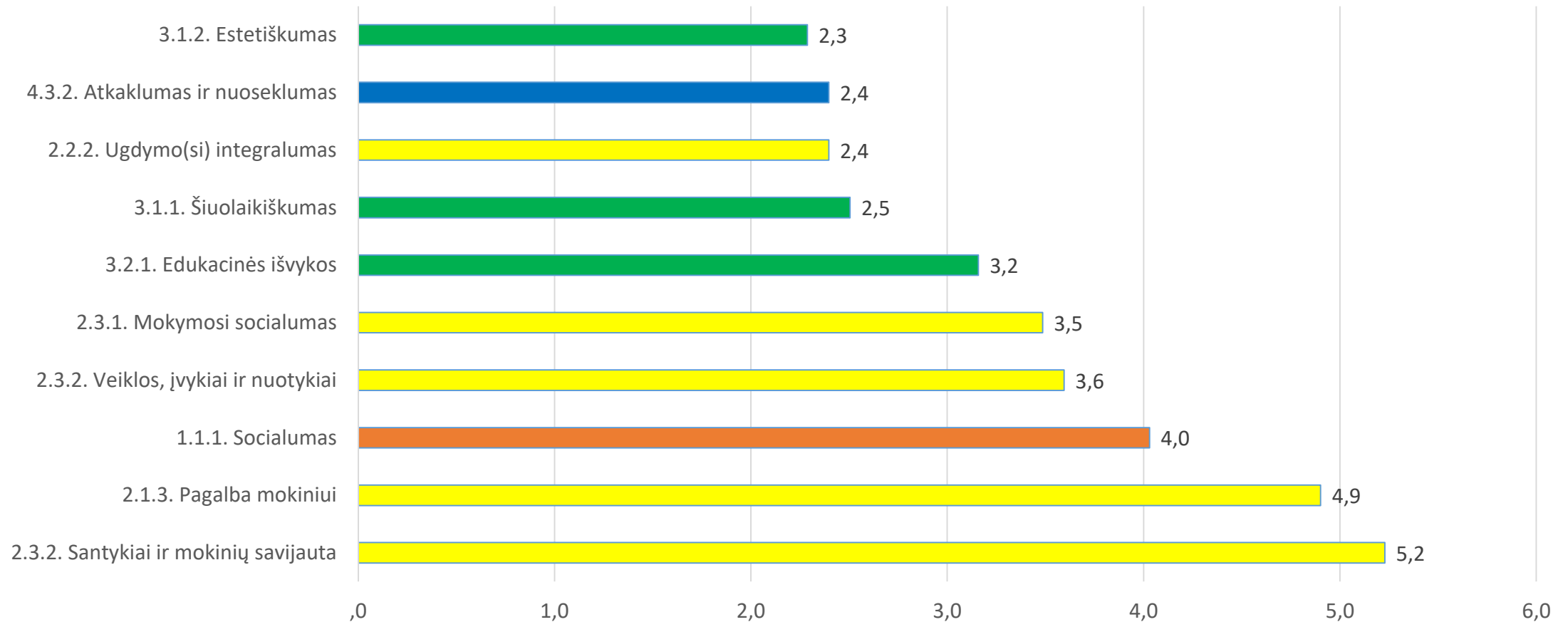
2019 m. įsivertinimo stipriosios, silpnosios ir tobulintinos sritys (proc.)



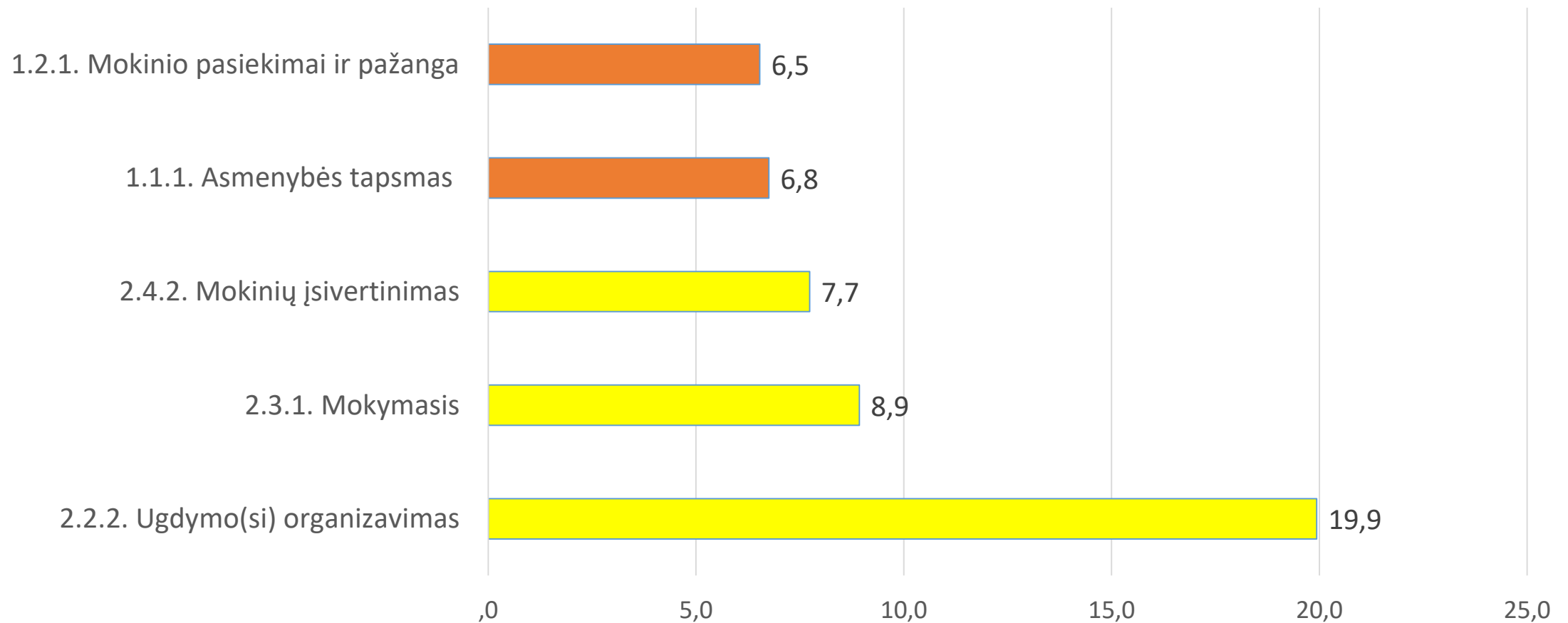
2019 m. įsivertinimo metu nustatyti stiprieji veiklos aspektai, dažniausių rodiklių penketukas, proc., N=918



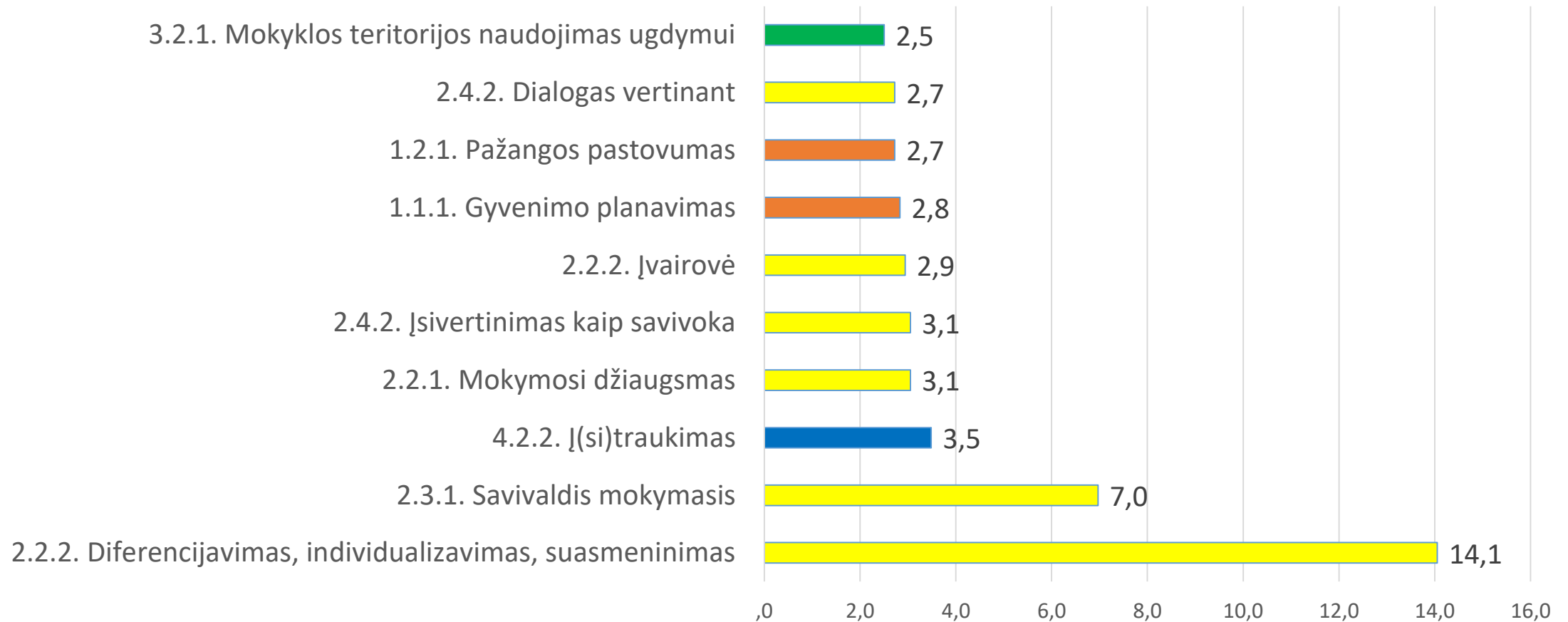
2019 m. įsivertinimo metu nustatyti stiprieji veiklos aspektai pagal raktinį žodį, dažniausių dešimtukas, proc., N=918



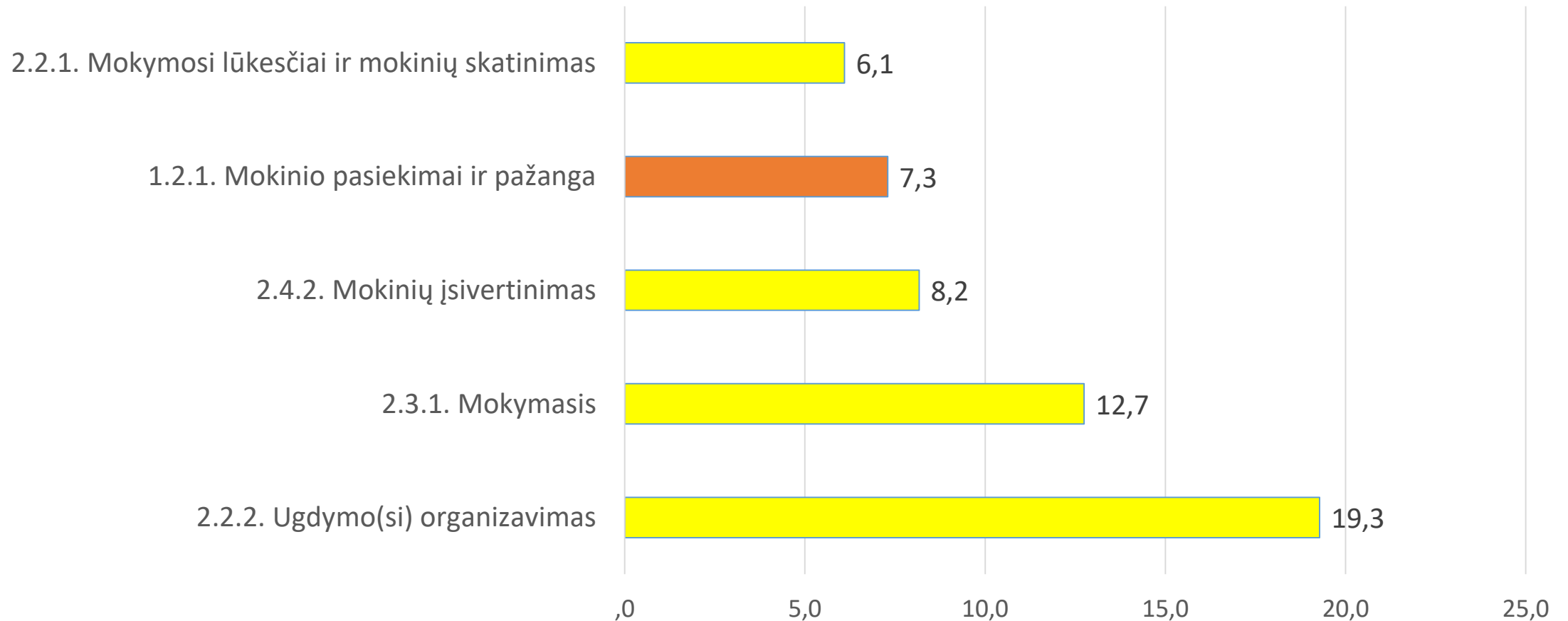
2019 m. įsivertinimo metu nustatyti silpnieji veiklos aspektai, dažniausių rodiklių penketukas, proc., N=918



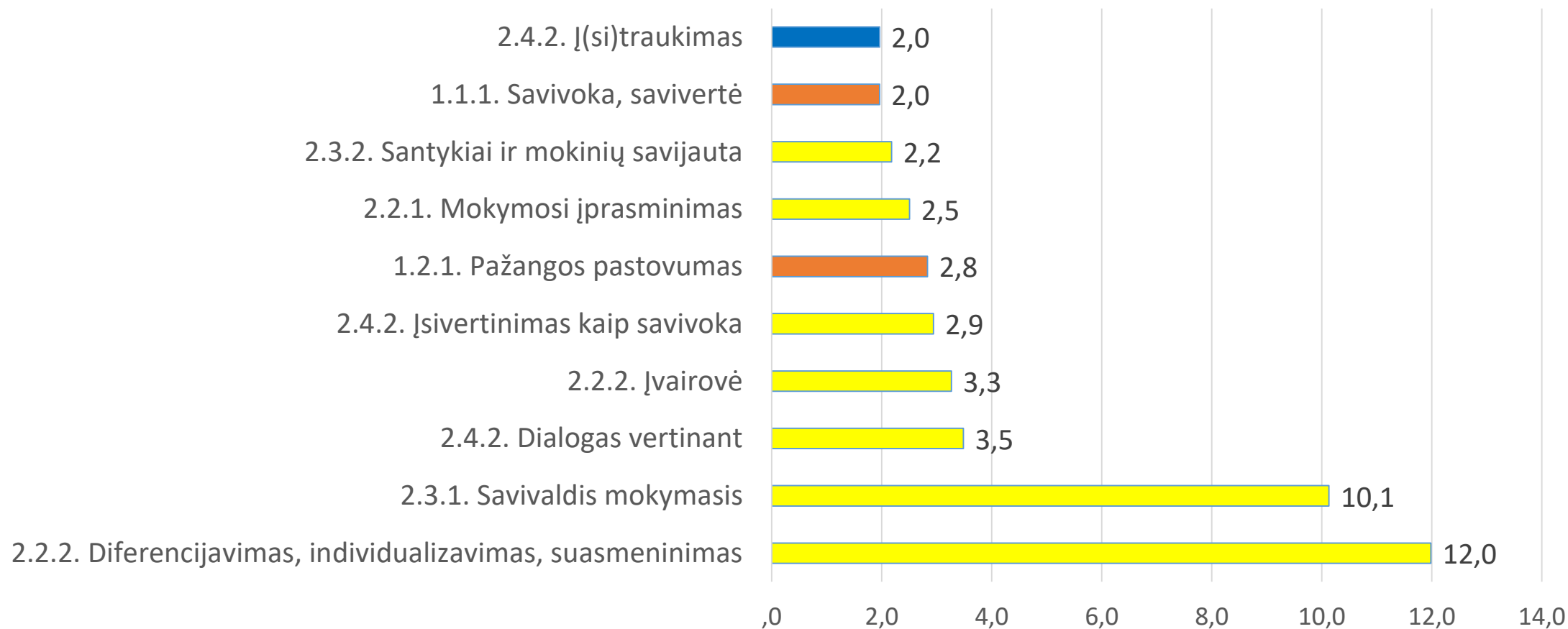
2019 m. įsivertinimo metu nustatyti silpnieji veiklos aspektai pagal raktinį žodį, dažniausių dešimtukas, proc., N=918



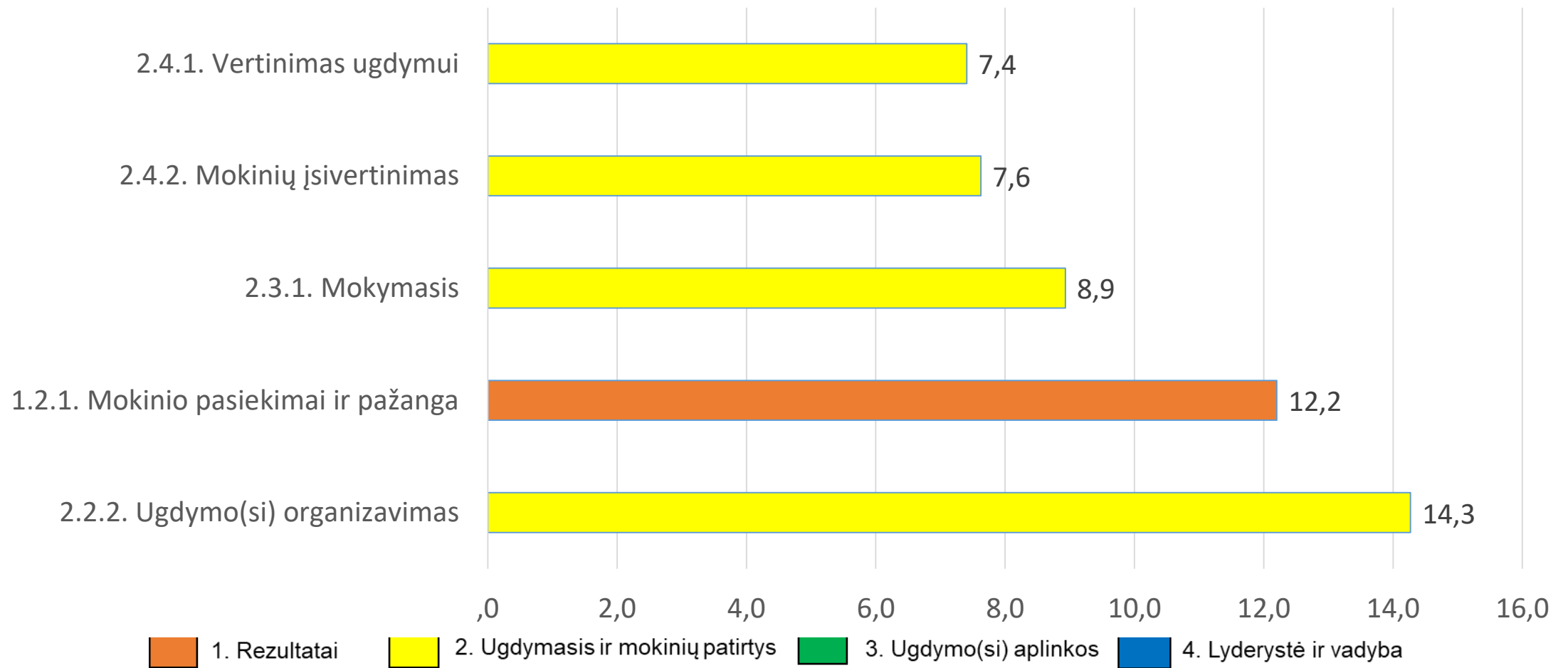
2019 m. įsivertinimo metu nustatyti tobulintini veiklos aspektai, dažniausių rodiklių penketukas, proc., N=918



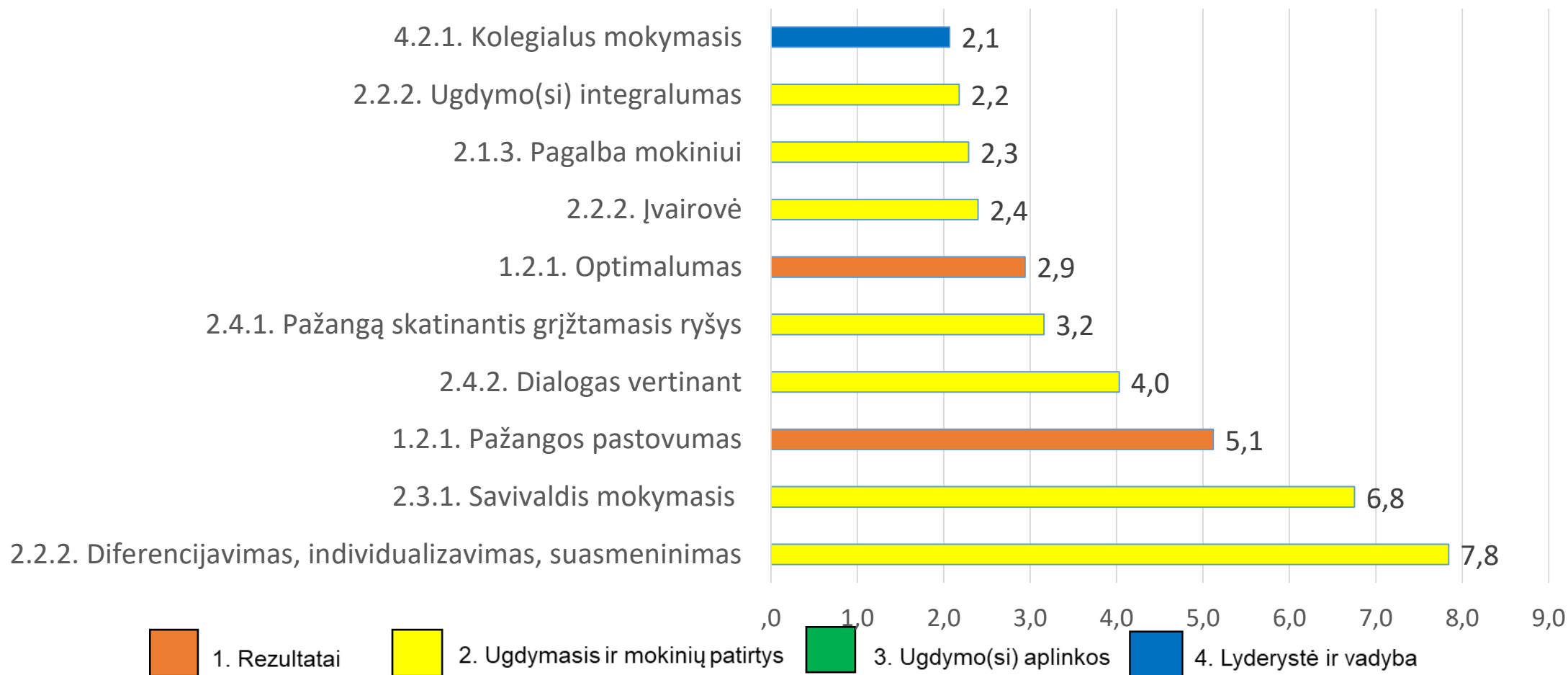
2019 m. įsivertinimo metu nustatyti tobulintini veiklos aspektai pagal raktinį žodį, dažniausių dešimtukas, proc., N=918



2019 m. pažangos rodiklis, dažniausių rodiklių penketukas (proc., N=918)



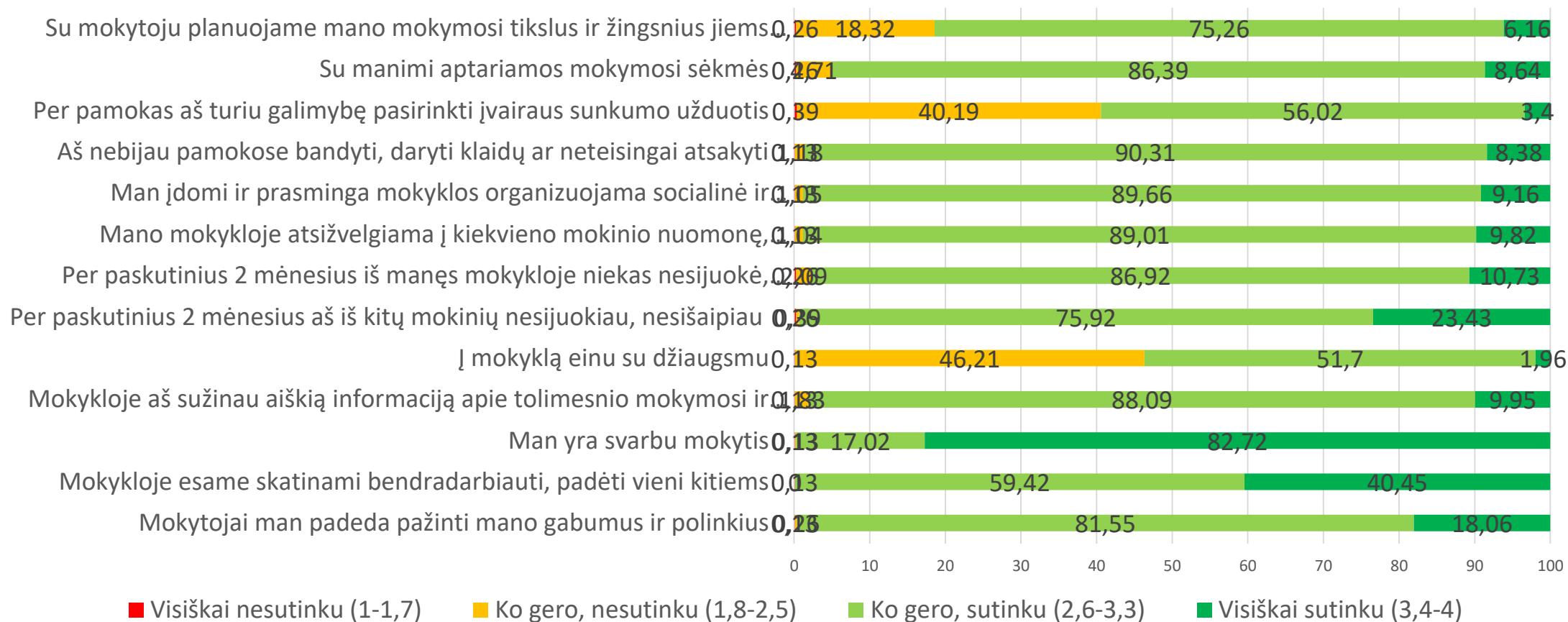
2019 m. pažanga, dažniausių raktinių žodžių dešimtukas (N=918, proc.)



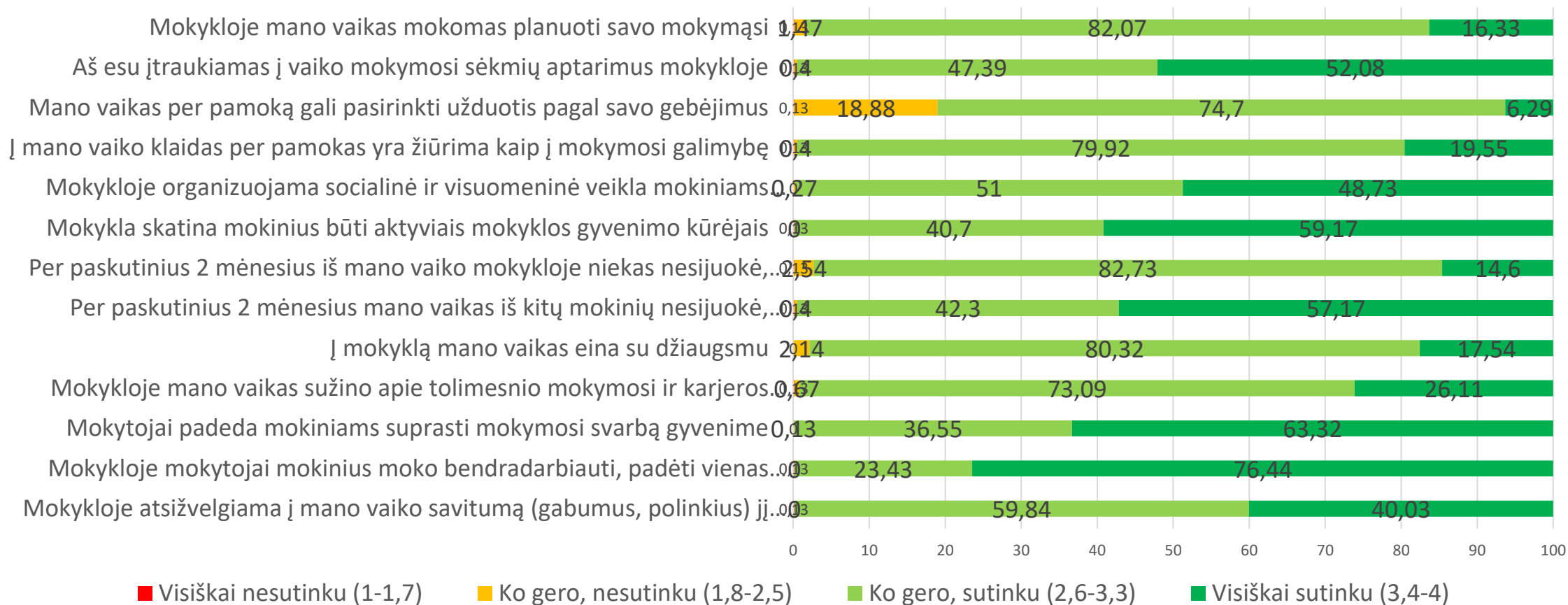
www.iqesonline.lt apklausos imtis

	Mokinių apklausa	Tėvų apklausa
2017 m.	703 (62,8 proc.) mokyklų, apklausti 102 206 mokiniai	465 (41,5 proc.) mokyklų apklausti 58 496 tėvai
2018 m.	715 (65,5 proc.) mokyklų apklausti 104 271 mokinyš	689 (63,2 proc.) mokyklose apklausti 76 594 tėvai
2019 m.	764 (71 proc.) mokyklos, apklausti 112 192 mokiniai	747 (69,42 proc.) mokyklos, apklausti 82 597 tėvai

2019 m. mokinių apklausos rezultatai (N=764 mokyklos, 112 192 mokiniai, proc.)



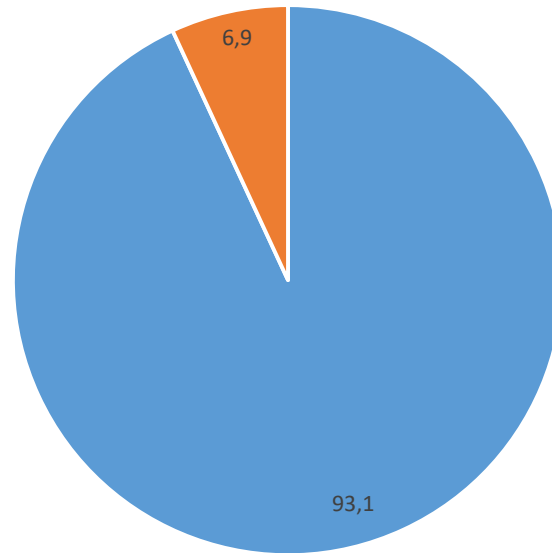
2019 m. Tėvų apklausos rezultatai (N=747 mokyklos, 82 597 tėvai, proc.)



2019 m. bendrojo ugdymo mokyklų, turėjusių išorinį vertinimą, įsivertinimo aspektai (N=58)

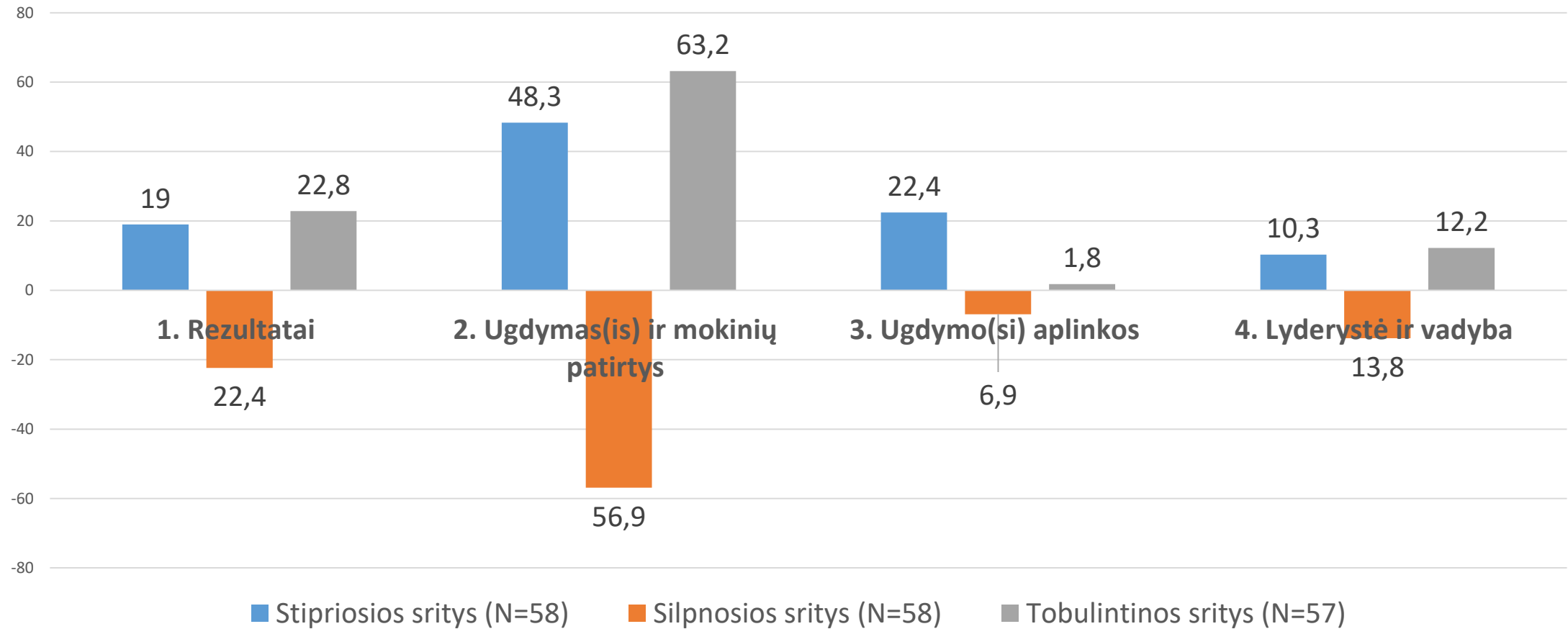
Vertintos 63 bendrojo ugdymo mokyklos, įsivertinimo ir pažangos duomenis pateikė 58 iš jų.

Bendrojo ugdymo mokyklų naudojama veiklos kokybės įsivertinimo metodika (N=58, proc.)

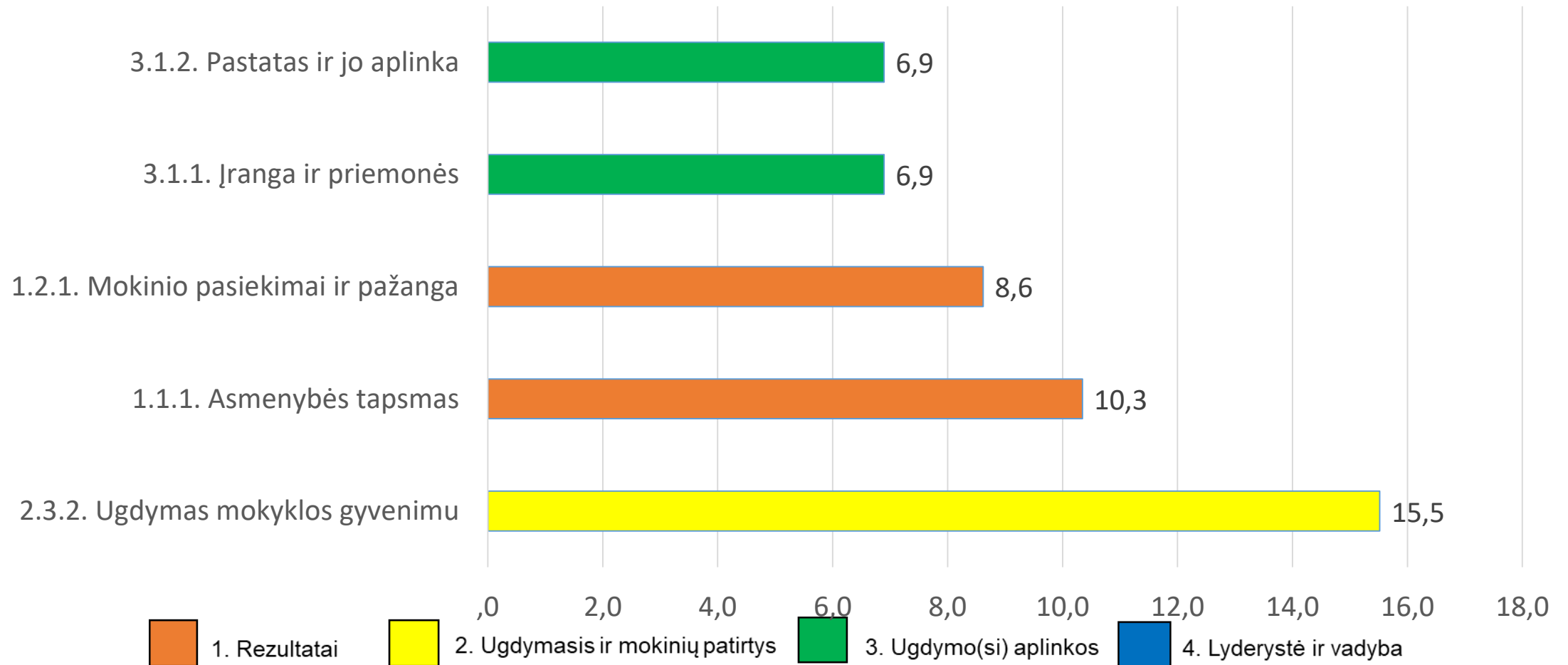


- Mokyklos, įgyvendinančios bendrojo ugdymo programas, veiklos kokybės įsivertinimo metodika (2016)
- Kita metodika

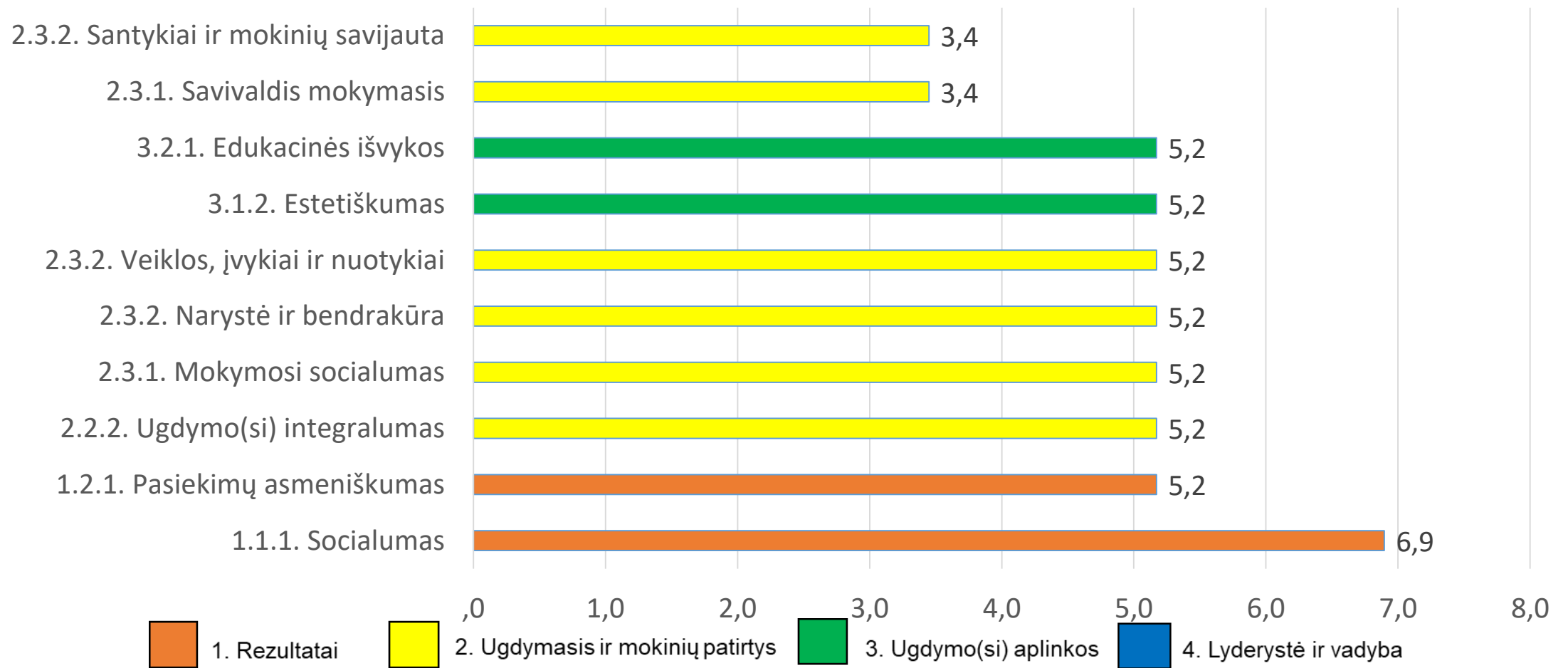
2019 m. įsivertinimo metu nustatytos stipriosios, silpnosios ir tobulintinos sritys (proc.)



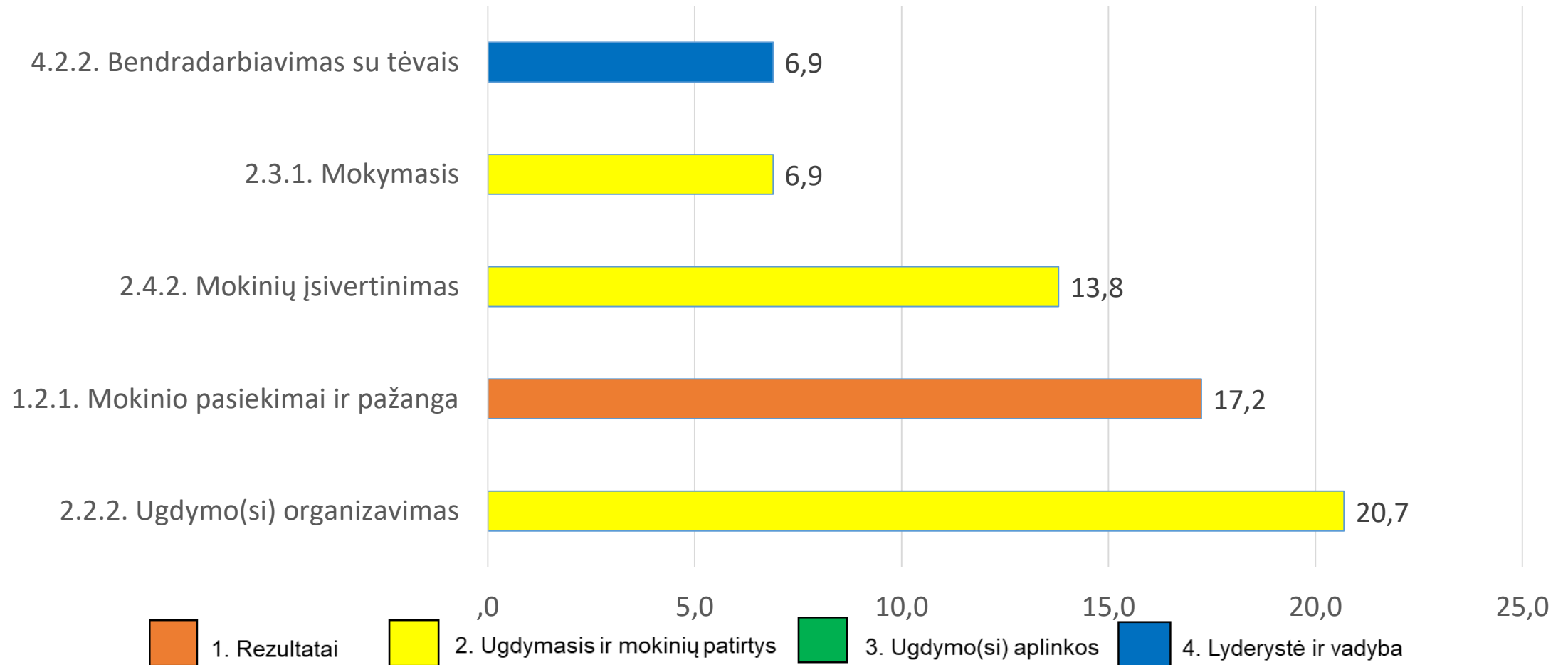
2019 m. įsivertinimo metu nustatyti stiprieji veiklos aspektai, dažniausių rodiklių penketukas (N=58, proc.)



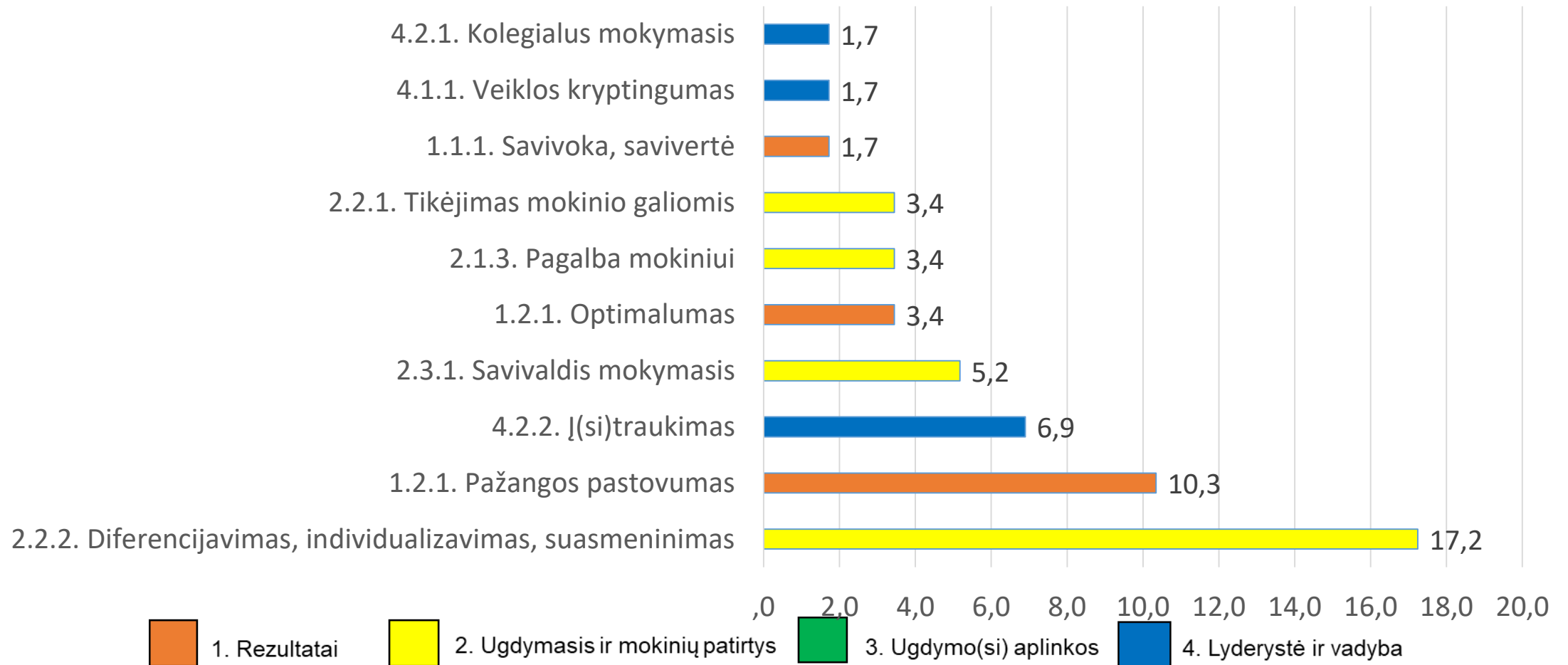
2019 m. įsivertinimo metu nustatyti stiprieji veiklos aspektai pagal raktinį žodį, dažniausių dešimtukas (N=58, proc.)



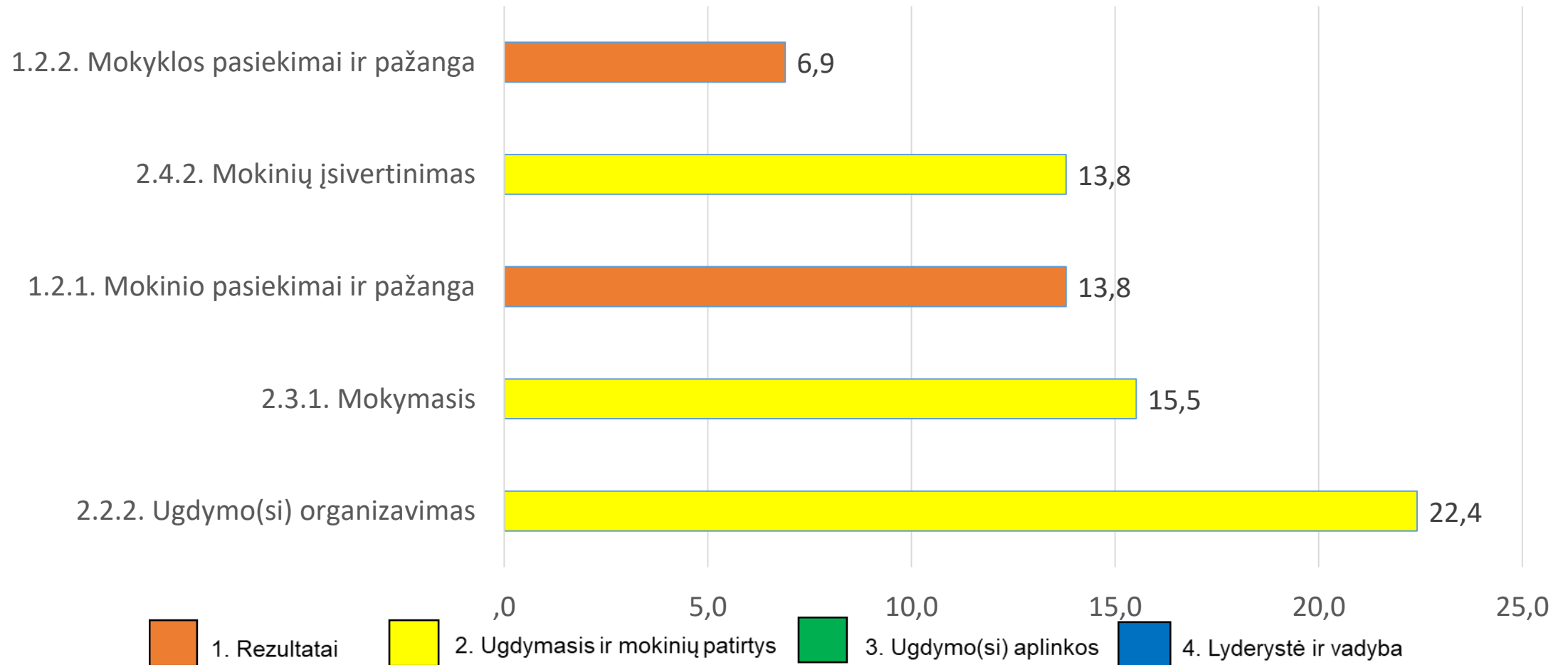
2019 m. įsivertinimo metu nustatyti silpnieji veiklos aspektai, dažniausių rodiklių penketukas (N=58, proc.)



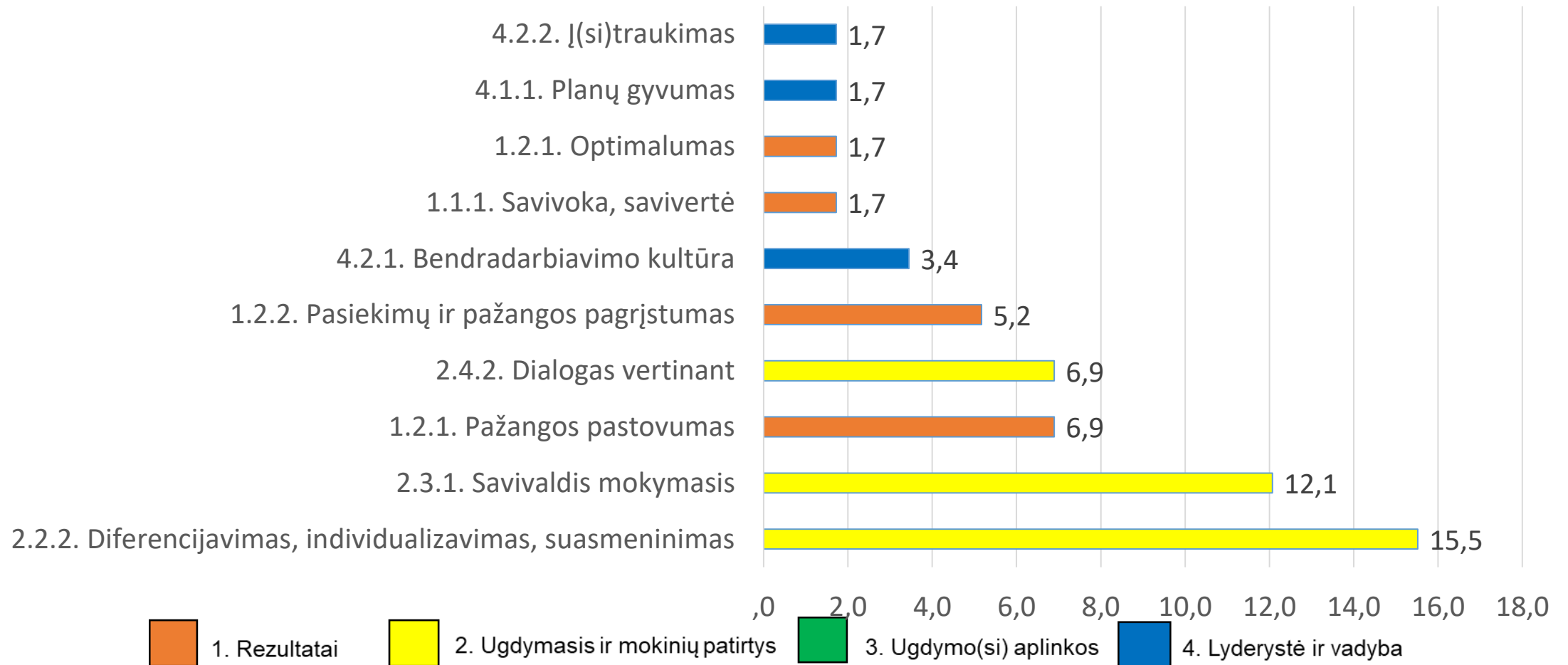
2019 m. įsivertinimo metu nustatyti silpnieji veiklos aspektai pagal raktinį žodį, dažniausių dešimtukas (N=58, proc.)



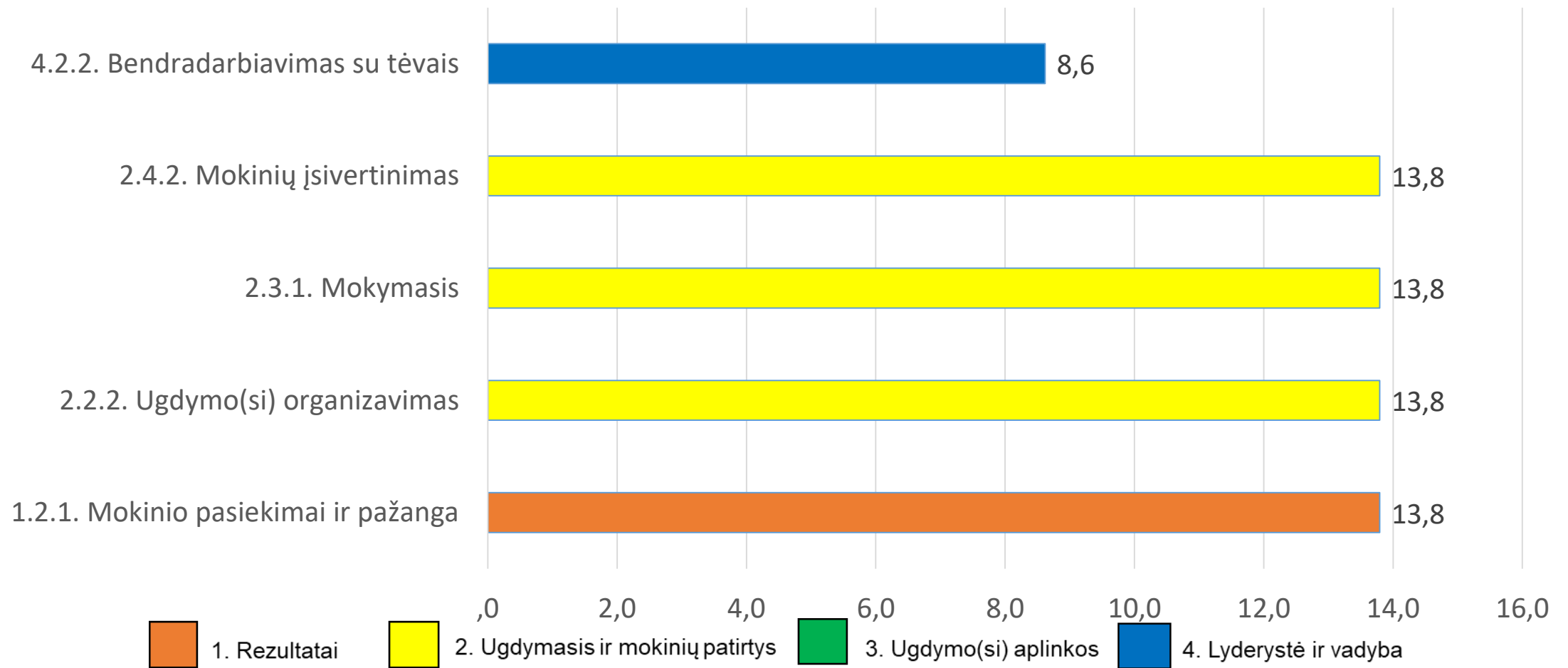
2019 m. įsivertinimo metu nustatyti tobulintini veiklos aspektai, dažniausių rodiklių penketukas (N=58, proc.)



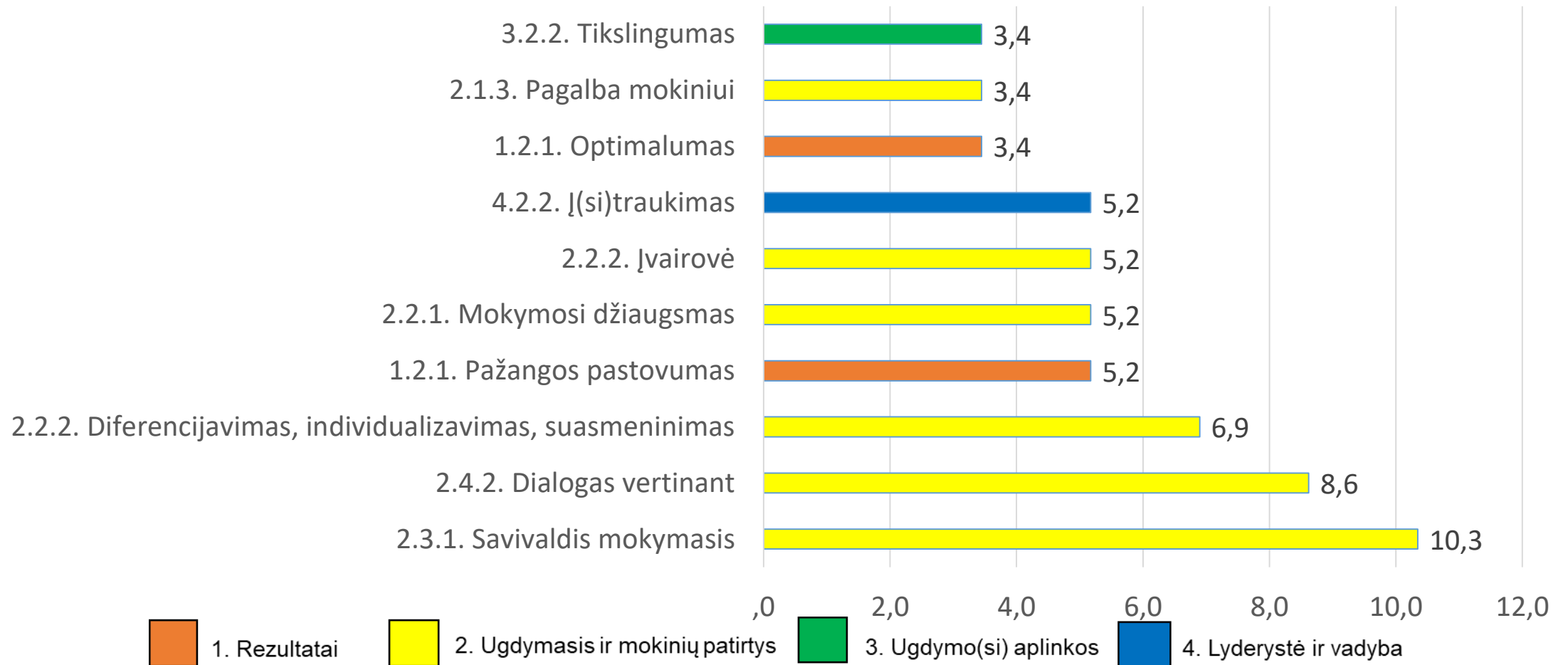
2019 m. įsivertinimo metu nustatyti tobulintini veiklos aspektai pagal raktinį žodį, dažniausių dešimtukas (N=58, proc.)



2019 m. pažangos rodiklis, dažniausių rodiklių penketukas (N=58, proc.)

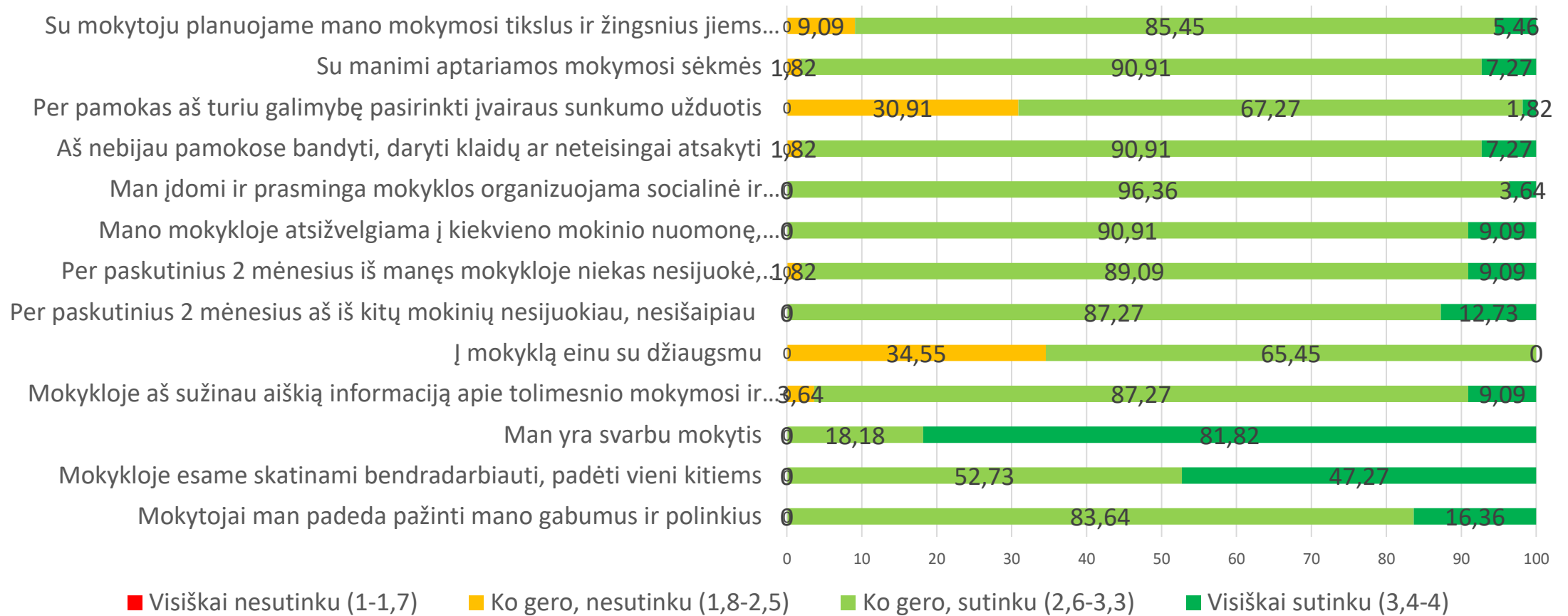


2019 m. pažangos raktinis žodis, dažniausių dešimtukas (N=58, proc.)



www.iqesonline.lt apklausos imtis (bendrojo ugdymo mokyklos, 2019 m. turėjusios išorinį vertinimą).

Mokinių apklausos rezultatai (N=55 mokyklos, 6377 mokiniai, proc.)



Tėvų apklausos rezultatai (N=49 mokyklos, 4435 tėvai, proc.)

