



(savivaldybė, mokykla)

\_\_\_\_\_ klasės (grupės) \_\_\_\_\_ specialybės mokinio(-ės)

(vardas ir pavardė)

# MUZIKOLOGIJA

## MUZIKINIO MĄSTYMO TESTAS

2007 m. mokyklinio brandos egzamino užduotis  
(pagrindinė sesija)

2007 m. birželio 13 d.

Trukmė – 2 val. 30 min. (150 min.)

### NURODYMAI

- Egzamino užduotis sudaryta iš 3 dalių: harmonijos uždavinio (teorijos užduoties), muzikos kūrinio analizės iš natų ir muzikos kūrybos pagal pateiktą pavyzdį.
- Užduoties I dalį sudaro muzikinio raštingumo testas ir harmonijos uždavinys. Muzikinio raštingumo testą atlieka solinio dainavimo specialybės mokiniai. Harmonijos uždavinį sprendžia kitų atlikėjų specialybių ir muzikos teorijos specialybės mokiniai. Pateikiami 5 variantai (**A, B, C, D** ir **E**). Jūs turite pasirinkti **vieną iš jų** ir atlikti užduotį.
- Užduoties II dalis – muzikos kūrinio analizė iš natų. Pateikiami 4 variantai (**A, B, C** ir **D**). Jūs turite pasirinkti **vieną iš jų** ir atlikti užduotį.
- Užduoties III dalis – muzikos kūryba pagal pateiktą pavyzdį. Pateikiami 3 pavyzdžiai (**A, B** ir **C**). Jūs turite pasirinkti **vieną iš jų** ir atlikti užduotį.
- Nerašykite vertintojams skirtose vietose. Atlikdami testą, galite naudotis pieštuku ir trintuku, tačiau galutinius atsakymus ar sprendimus užrašykite **mėlynai rašančiu** rašikliu. **Vertinami tik rašikliu pažymėti, užrašyti atsakymai ar sprendimai.**

### VERTINIMAS

Taškų suma už muzikinio mąstymo testą	
---------------------------------------	--

Vertinimo komisijos pirmininkas \_\_\_\_\_  
(parašas, vardas ir pavardė)

Vertintojai: (I) \_\_\_\_\_  
(parašas, vardas ir pavardė)

(II) \_\_\_\_\_  
(parašas, vardas ir pavardė)

## I. MUZIKINIO RAŠTINGUMO TESTAS

Muzikinio raštingumo testo užduotims atlikti pateikiamos dvi (A ir B) muzikos kūrybių ištraukos.

**A**

### AŠ IŠDAINAVAU

Vestuvių sutartuvių daina

♩ = 69

Aš iš-dai-na - vou vi-sas dai - ne - les, dar vie-nos ne - dai-i - na - vou.

**B**

### PRELIUDAS op. 12, Nr. 1

M. K. Čiurlionis

Andante ♩ = 50

*p* *espressivo*

#### 1 užduotis

1.1. Nustatykite **A** ir **B** ištraukų metrą.

Ištrauka	Metras
<b>A</b>	
<b>B</b>	

Čia rašo vertintojai		
I	II	III
—	—	—
—	—	—

Taškai (0–2)			
--------------	--	--	--

1.2. Muzikos kūrybių ištraukose yra skirtingų ritminių verčių ypatingosios dalybos natų grupės – kvintolės. Užrašykite jų vertę viena nata be taško.

**A**

Viena nata be taško

Čia rašo vertintojai		
I	II	III
—	—	—
—	—	—

**B**

Viena nata be taško

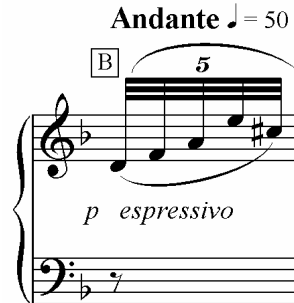
Taškai (0–2)			
--------------	--	--	--

1.3. Nustatykite M. K. Čiurlionio Preliudo op. 12, Nr. 1 tonaciją ir užrašykite jos pavadinimą.

Tonacijos pavadinimas \_\_\_\_\_

Taškai (0–1)			
--------------	--	--	--

1.4. Šios muzikos ištraukos kvintolėje B



yra melodinis intervalas, sudarytas iš nepastovių dėmės laipsnių. Raskite jį ir išspręskite duota tonacija galimais būdais. Intervalus rašykite harmoniškai sveikosiomis natomis.

\_\_\_\_\_

\_\_\_\_\_

\_\_\_\_\_

Taškai (0–4)			
--------------	--	--	--

1.5. Kvintolės B trys žemutiniai ir trys viršutiniai garsai sudaro du skirtingus kvintakordus. Parašykite jų pavadinimus (*funkciją*).

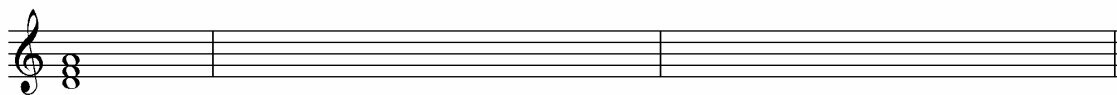
Žemutinis yra \_\_\_\_\_ kvintakordas.

Viršutinis yra \_\_\_\_\_ kvintakordas.

Taškai (0–2)			
--------------	--	--	--

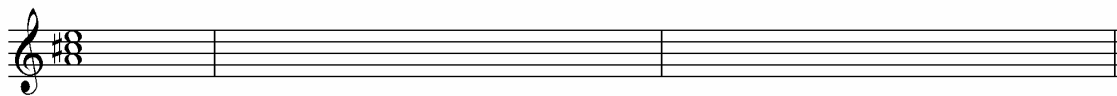
1.6. Pasirinkite vieną iš pateiktų **A** arba **B** kvintakordų. Jį apverskite galimais būdais ir užrašykite apvertimų pavadinimus.

**A kvintakordas**



Apvertimų pavadinimai 1. \_\_\_\_\_ 2. \_\_\_\_\_

**B kvintakordas**



Apvertimų pavadinimai 1. \_\_\_\_\_ 2. \_\_\_\_\_

Čia rašo vertintojai		
I	II	III
_____	_____	_____
_____	_____	_____
_____	_____	_____

Taškai (0–4)			
--------------	--	--	--

**2 uždutis**

2.1. Parašykite d-moll tonacija pateikto kvintakordo dermės laipsnių pavadinimus.



Kvintakordą sudaro \_\_\_\_\_  
\_\_\_\_\_ laipsniai.

Taškai (0–3)			
--------------	--	--	--

2.2. Pažymėkite teiginį, tinkantį šio akordo laipsniams d-moll tonacija apibūdinti.

- A** Akordo garsai sudaryti iš nepastovių dermės laipsnių.
- B** Akordo garsai sudaryti iš pastovių dermės laipsnių.
- C** Akordo garsai sudaryti iš pastovaus ir nepastovių dermės laipsnių.
- D** Akordo garsai sudaryti iš nepastovaus ir pastovių dermės laipsnių.

Taškai (0–1)			
--------------	--	--	--

2.3. Paaiškinkite muzikos kūrinio natose matomą nuorodą.

*Andante* \_\_\_\_\_

Taškai (0–1)			
--------------	--	--	--

<b>Taškų suma už muzikinio raštingumo testą (0–20)</b>			
--	--	--	--

### I. HARMONIJOS UŽDAVINYS

Pasirinkite vieną iš pateiktų melodijų (A, B, C, D arba E) ir suharmonizuokite ją keturiais balsais.

**A** (10 taškų)



**B** (20 taškų)



**C** (25 taškai) *Melodija skirta atlikėjų specialybių mokiniams.*



**D** (30 taškų)



**E** (40 taškų) *Melodija skirta muzikos teorijos specialybės mokiniams.*



*Juodraštis*

\_\_\_\_\_

\_\_\_\_\_

\_\_\_\_\_

\_\_\_\_\_

\_\_\_\_\_

\_\_\_\_\_



## II. MUZIKOS KŪRINIO ANALIZĖ IŠ NATŲ

Pasirinkite vieną iš pateiktų muzikos kūrinų ir atlikite nurodytas užduotis. Kiekvieno varianto (A, B, C ir D) užduotys yra skirtingos, jos pateiktos po kiekvienu muzikos kūrinio natų tekstu.

**A** variantas skirtas solinio dainavimo, **B** variantas – kitų atlikėjų specialybių kandidatams, **C** variantas – papildoma pasirinkimo galimybė, **D** variantas skirtas – muzikos teorijos ir kompozicijos specialybių kandidatams.

**A**

[Vidutiniškai]

1<sup>A</sup>. Nustatykite muzikos kūrinio formą ir užrašykite jos pavadinimą.

\_\_\_\_\_

Taškai (0–1)			
--------------	--	--	--

2<sup>A</sup>. Apibūdinkite kūrinio formą tematiniu ir tonaciniu kriterijais. Atlikdami šią užduotį, galite pasinaudoti šiais kriterijų pavyzdžiais:

*Pasikartojančios tematikos, skirtingos tematikos, vienatonacinis, moduliacinis.*

\_\_\_\_\_

\_\_\_\_\_

Taškai (0–2)			
--------------	--	--	--

3<sup>A</sup>. Suskaičiuokite ir parašykite, kiek yra motyvų šiame kūrinyje.

\_\_\_\_\_

Taškai (0–1)			
--------------	--	--	--

4<sup>A</sup>. Nustatykite muzikos kūrinio tonaciją ir parašykite jos pavadinimą.

\_\_\_\_\_

Taškai (0–1)			
--------------	--	--	--

5<sup>A</sup>. Raskite nukrypimus į pirmo giminingumo tonacijas ir parašykite šių tonacijų pavadinimus.

\_\_\_\_\_

Taškai (0–2)			
--------------	--	--	--

6<sup>A</sup>. Nurodykite taktus, kuriuose yra nukrypimų į pirmo giminingumo tonacijas.

\_\_\_\_\_

Taškai (0–3)			
--------------	--	--	--

7<sup>A</sup>. Apibūdinkite melodijos liniją. Atlikdami šią užduotį, galite pasinaudoti šiais pavyzdžiais:

*Kylanti, krintanti, banguojanti, rečitatyvinė.*

\_\_\_\_\_

Taškai (0–1)			
--------------	--	--	--

8<sup>A</sup>. Pažymėkite dinamikos rūšis, panaudotas šiame muzikos kūrinyje.

- A Laipsninė dinamika
- B Evoliucinė dinamika
- C Akcentinė dinamika

Taškai (0–2)			
--------------	--	--	--

<b>Taškų suma už muzikos kūrinio A analizę iš natų (0–13)</b>			
---	--	--	--



**B**

$\text{♩} = 108$

7

Tam na - me kve-pia kny-gom se - nom, Šla-ma il-ge - sį ša-kos pu-

12

šu, Dvel-kia jū-ra nak-tim ir die-nom Lyg pa - veiks le ta-py-tam tu - šu.

17 Priedainis Vė - jas

Vė - jas pu-čia smar-kiau ir smar-kiau. Vė - jas iš ban-gų su-maiš

22

vė - jas, Vė - jas, vė-jas, ir nie-ko dau-giau. Vė - jas, o pro

27

vė - ją ma - ne kas gir - dės? Kai ka - dės?

30

dės?

1<sup>B</sup>. Nustatykite muzikos kūrinio formą ir užrašykite jos pavadinimą.

\_\_\_\_\_

Taškai (0–2)

--	--	--	--

- 2<sup>B</sup>. Sudarykite muzikos kūrinio formos schemą. Schemoje muzikos formos terminais pavadinkite pagrindines kūrinio dalis ir jų padalas. Raidėmis nurodykite tematikos pasikeitimą ar pasikartojimą, skaičiais – dalių apimtį taktais.

Muzikos kūrinio formos schema

Taškai (0–19)			
---------------	--	--	--

- 3<sup>B</sup>. Apibūdinkite muzikos kūrinio formos pagrindinę **pirmąją** dalį struktūriniu kriterijumi. Atlikdami šią užduotį, galite pasinaudoti šiais kriterijų pavyzdžiais:

*Normatyvinis, vientisinis, sudėtinis, pakartotas, kvadratiškas, nekvadratiškas, skirtingos apimties, su praplėtimu ir kt.*

Taškai (0–2)			
--------------	--	--	--

- 4<sup>B</sup>. Nurodykite **5–8 taktų** akordų pavadinimus. Akordus žymėkite taip, kaip jie žymimi džiazo ar funkcinėje harmonijoje.

*Žymėjimo pavyzdys: A7, B7, Cm7, D, Em6, F#7, Gm*

*T, T<sub>6</sub>, T<sub>46</sub>, K<sub>46</sub>, D, D<sub>6</sub>, D<sub>46</sub>, S, S<sub>6</sub>, S<sub>46</sub>, D<sub>7</sub>, (D<sub>7</sub>) arba D<sub>7</sub>→ ir kt.*

Taškai (0–4)			
--------------	--	--	--

<b>Taškų suma už muzikos kūrinio B analizę iš natų (0–27)</b>			
---	--	--	--

C

**Vivo, ma non troppo** ♩ = 160

1. *p* *cresc.* *f* *p* *stretto*

9 *cresc.* *poco rall.* *a tempo* *Fine* *p*

17 *cresc.*

25 *poco rall.* *a tempo* 1.

33 2. *dolce* *sempre legato* *schierzando*

40 *f* *sf sf*

47 *riten.* *(a t.)* *dolce* *legato*

53 *scherzando*

*D. C. al Fine*

1<sup>C</sup>. Nustatykite muzikos kūrinio formą ir užrašykite jos pavadinimą.

\_\_\_\_\_

Taškai (0–2)

2<sup>C</sup>. Sudarykite muzikos kūrinio formos schemą. Schemoje raidėmis parašykite formos pagrindines dalis, skaičiais – dalių apimtį taktais.

Muzikos kūrinio formos schema:

Taškai (0–6)

3<sup>C</sup>. Nustatykite muzikos kūrinio *pirmos* dalies formą ir užrašykite jos pavadinimą.

\_\_\_\_\_

Taškai (0–2)

- 4<sup>C</sup>. Sudarykite muzikos kūrinio *pirmos* dalies formos schemą. Schemoje muzikos formos terminais pavadinkite formos stambesniąsias dalis ir jų padalas. Raidėmis nurodykite tematikos pasikeitimą ar pasikartojimą, skaičiais – dalių apimtį taktais.

Muzikos kūrinio formos schema:

Taškai (0–14)			
---------------	--	--	--

- 5<sup>C</sup>. Nustatykite muzikos kūrinio *antros* dalies formą ir užrašykite jos pavadinimą.

\_\_\_\_\_

Taškai (0–2)			
--------------	--	--	--

- 6<sup>C</sup>. Sudarykite muzikos kūrinio *antros* dalies formos schemą. Schemoje muzikos formos terminais pavadinkite stambesniąsias formos dalis. Raidėmis nurodykite tematikos pasikeitimą ar pasikartojimą, skaičiais – dalių apimtį taktais.

Muzikos kūrinio formos schema:

Taškai (0–7)			
--------------	--	--	--

<b>Taškų suma už muzikos kūrinio C analizę iš natų (0–33)</b>			
---	--	--	--

D

**Allegro**

*f* *meno f* *cresc.* *mf* *p* *fz* *poco a* *fz poco* *fz cresc.* *f* *p* *mp*

36

*cresc.* *mf*

40

*f*

44

*dim.* *p* *cresc.*

48

*tr* *f*

51

*mf* *p* *mf*

58

*p* *pp*

64

*poco* *a* *poco*



68

*cresc.*

72

*f*

76

*fz* *p*

82

*poco a poco cresc. f*

87

*dim.*

92 *Poco tranquillo*

*pp p espr. dim.*

98

*a tempo*

*pp f meno f*

104

104-108

109

109-113

114

114-117

118

118-121

122

122-125

126

126-131

132

132-135

136

139

143 *poco tranquillo*

149

152

1<sup>D</sup>. Nustatykite muzikos kūrinio formą ir užrašykite jos pavadinimą.

\_\_\_\_\_

Taškai (0–1)			
--------------	--	--	--

2<sup>D</sup>. Muzikos formos terminais pavadinkite šio kūrinio pagrindines dalis. Skaičiais nurodykite šių dalių apimtį taktais. Pasinaudokite pateikta taktų numeracija.

Taškai (0–6)			
--------------	--	--	--

- 3<sup>D</sup>. Sudarykite kūrinio *pirmos* pagrindinės dalies formos schemą. Schemoje muzikos formos terminais pavadinkite pagrindines dalies padalas, raidėmis – jų pradines tonacijas. Skaičiais nurodykite padalų apimtį taktais.

Muzikos kūrinio formos dalies schema


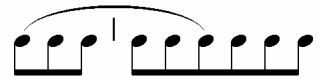

Taškai (0–12)			
---------------	--	--	--

- 4<sup>D</sup>. Sudarykite kūrinio *trečios* pagrindinės dalies formos schemą. Schemoje muzikos formos terminais pavadinkite pagrindines dalies padalas ir jų pradines tonacijas. Skaičiais nurodykite padalų apimtį taktais.

Muzikos kūrinio formos dalies schema

Taškai (0–9)			
--------------	--	--	--

- 5<sup>D</sup>. Užpildykite lentelę. Lentelėje įrašykite muzikos formos padalų, atitinkančių ritminę charakteristiką, pavadinimus.

A		
B		
C		

Taškai (0–3)			
--------------	--	--	--

- 6<sup>D</sup>. Išanalizuokite **147–149 taktus**. Nustatykite akordus ir parašykite jų pavadinimus. Akordo funkciją ir pavidalą žymėkite funkcinėje harmonijoje vartojamais žymėjimais.

Žymėjimo pavyzdys: T, T<sub>6</sub>, T<sub>46</sub>, K<sub>46</sub>, D, D<sub>6</sub>, D<sub>46</sub>, S, S<sub>6</sub>, S<sub>46</sub>, D<sub>7</sub>, (D<sub>7</sub>) arba D<sub>7</sub>→ ir kt.

Akordų pavadinimai

\_\_\_\_\_

Taškų suma (0–4)			
------------------	--	--	--

- 7<sup>D</sup>. Išanalizuokite **32 taktą**. Nustatykite neakordinių garsų rūšį ir parašykite jos pavadinimą.

Neakordinių garsų rūšis

\_\_\_\_\_

Taškų suma (0–2)			
------------------	--	--	--

- 8<sup>D</sup>. **80–83 taktuose** muzikinė medžiaga plėtojama sekvenciškai. Parašykite šios sekvencijos rūšies pavadinimą.

Sekvencijos rūšis

\_\_\_\_\_

Taškų suma (0–1)			
------------------	--	--	--

- 9<sup>D</sup>. Parašykite muzikinio termino *poco tranquillo* lietuvišką reikšmę.

\_\_\_\_\_

Taškų suma (0–2)			
------------------	--	--	--

Taškų suma už muzikos kūrinio D analizę iš natų (0–40)			
--	--	--	--

### III. MUZIKOS KŪRYBA PAGAL PATEIKTĄ PAVYZDĮ

Pasirinkite vieną iš trijų pateiktų (A, B ar C) muzikos kūrinų ištraukų. Tuščiuose pasirinktos ištraukos taktuose sukurkite kūrinio temai tinkantį harmoninį, melodinį ir ritminį pritarimą.

**A**

Moderato ♩ = 80

The musical score for exercise A is in 4/4 time with a key signature of one sharp (F#). It consists of two systems. The first system features a piano introduction with dynamics *p* and *mf*. The second system features a violin melody with dynamics *cresc.* and *f*, and a piano accompaniment with dynamics *sim.* and *mf*.

Taškų suma (0–10)

--	--	--	--

**B**

Allegro

The musical score for exercise B is in 4/4 time with a key signature of two sharps (F# and C#). It consists of two systems. The first system features a piano introduction with dynamics *p*. The second system features a violin melody and a piano accompaniment.

Taškų suma (0–10)

--	--	--	--

**C**

Taškų suma (0–10)

Taškų suma už muzikos kūrybą (0–10)

**VERTINIMAS**

MUZIKINIO MĄSTYMO TESTAS	Maksimalus taškų skaičius	Vertintojų skirti taškai		
		I	II	III
I. MUZIKINIO RAŠTINGUMO TESTAS	20			
I. HARMONIJOS UŽDAVINYS	40			
II. MUZIKOS KŪRINIO ANALIZĖ IŠ NATŲ	40	40		
III. MUZIKOS KŪRYBA PAGAL PATEIKTĄ PAVYZDĮ	10	10		

Taškų suma	70			
	90			