

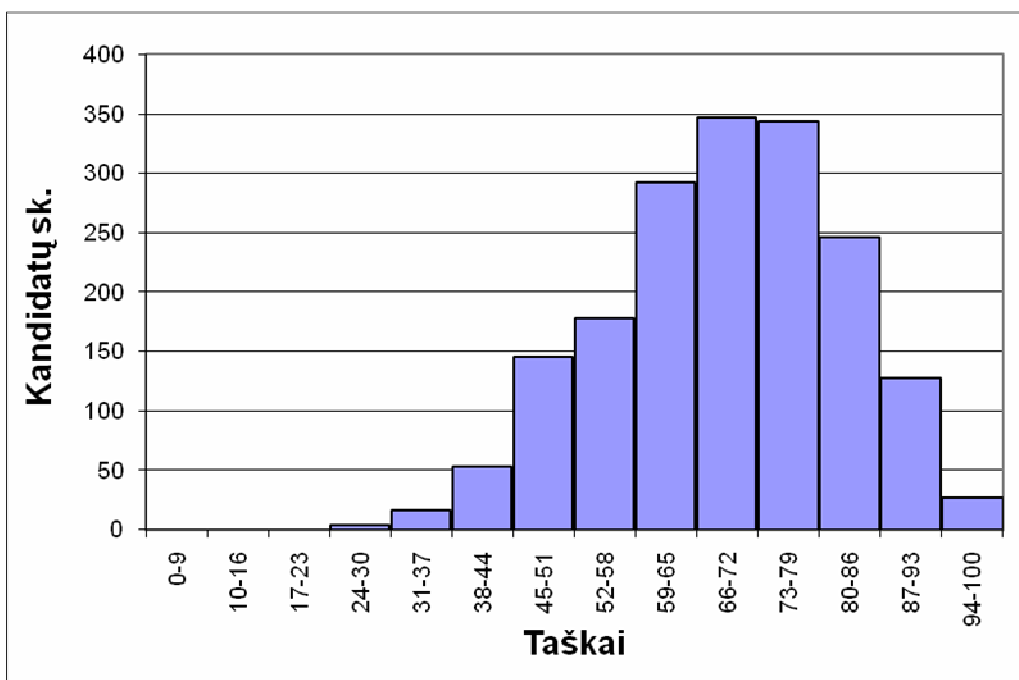
## 2009 M. RUSŲ (UŽSIENIO) KALBOS VALSTYBINIO BRANDOS EGZAMINO REZULTATAI

1 lentelė. Dalyvavimas

	2009m.	2008m.	2007 m.	2006 m.	2005 m.	2004 m.	2003 m.
Ketino laukti	1789	1979	1926	2347	2471	2674	2332
Neatvyko	13	20	8	21	46	63	68
<b>Iš viso įskaitytų darbų</b>	<b>1776</b>	<b>1959</b>	<b>1918</b>	<b>2326</b>	<b>2425</b>	<b>2611</b>	<b>2264</b>

2 lentelė. Egzamino užduoties charakteristika

	Metai						
	2009	2008	2007	2006	2005	2004	2003
Maksimali galima taškų suma	100	100	100	100	100	100	100
Maksimali pasiekta taškų suma	100	98	99	95	98	90	95
Taškų sumos vidurkis	68,72	56,79	64,14	51,5	61,69	49,55	55,4
Taškų sumos st. nuokrypis	13,41	16,11	14,85	15,44	16,41	14,77	16,31
Minimali egzamino išlaikymo taškų sumos riba	39	30	38	27	34	26	29
Neišlaikiusiųjų kandidatų dalis procentais	1,4	3,5	4,5	4,6	4,7	4,2	4,8



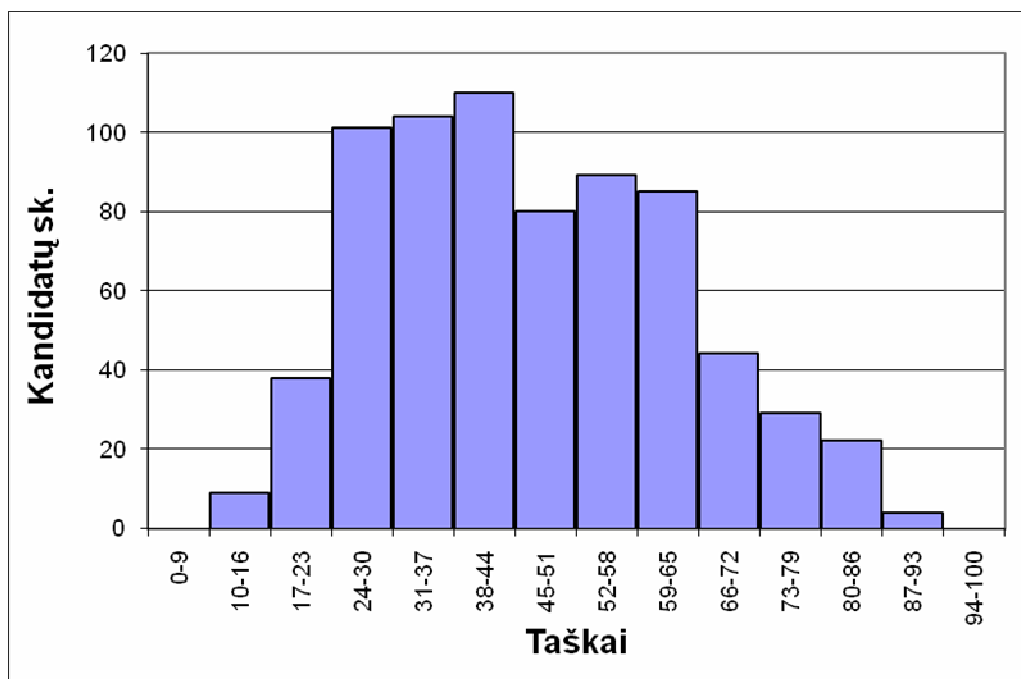
## 2009 M. VOKIEČIŲ KALBOS VALSTYBINIO BRANDOS EGZAMINO REZULTATAI

1 lentelė. Dalyvavimas

	2009 m.	2008m.	2007 m.	2006 m.	2005 m.	2004 m.	2003 m.
Ketino laikyti	718	922	1296	1775	2295	2300	2086
Neatvyko	3	14	14	11	30	35	41
<b>Iš viso įskaitytų darbų</b>	<b>715</b>	<b>908</b>	<b>1282</b>	<b>1764</b>	<b>2265</b>	<b>2265</b>	<b>2045</b>

2 lentelė. Egzamino užduoties charakteristika

	Metai						
	2009	2008	2007	2006	2005	2004	2003
Maksimali galima taškų suma	100	100	100	100	100	100	100
Maksimali pasiekta taškų suma	89	95	96	95	98	96	96
Taškų sumos vidurkis	46,38	51,96	45,59	44,85	45,00	51,62	50,8
Taškų sumos st. nuokrypis	16,81	15,56	17	17,11	16,99	16,86	17,04
Minimali egzamino išlaikymo taškų sumos riba	21	25	22	23	24	26	24
Neišlaikiusiųjų kandidatų dalis procentais	2,7	2,1	5,7	6,0	6,5	5,1	4,0



## 2009 M. PRANCŪZŲ KALBOS VALSTYBINIO BRANDOS EGZAMINO REZULTATAI

1 lentelė. Dalyvavimas

	2009 m.	2008 m.	2007 m.	2006 m.	2005 m.	2004 m.	2003 m.
Ketino laikyti	175	232	325	514	488	537	519
Neatvyko	2	1	0	0	2	5	8
<b>Iš viso įskaitytų darbų</b>	<b>173</b>	<b>231</b>	<b>325</b>	<b>514</b>	<b>486</b>	<b>532</b>	<b>511</b>

2 lentelė. Egzamino užduoties charakteristika

	Metai						
	2009	2008	2007	2006	2005	2004	2003
Maksimali galima taškų suma	100	100	100	100	100	100	100
Maksimali pasiekta taškų suma	96	97	97	97	97	90	97
Taškų sumos vidurkis	54,97	58,44	50,65	51,53	56,37	40,27	45,6
Taškų sumos st. nuokrypis	17,25	15,32	16,05	17,08	17,96	15,34	17,31
Minimali egzamino išlaikymo taškų sumos riba	24	27	25	26	30	19	22
Neišlaikiusiųjų kandidatų dalis procentais	2,3	0,43	3,7	5,1	4,1	5,3	6,5

