

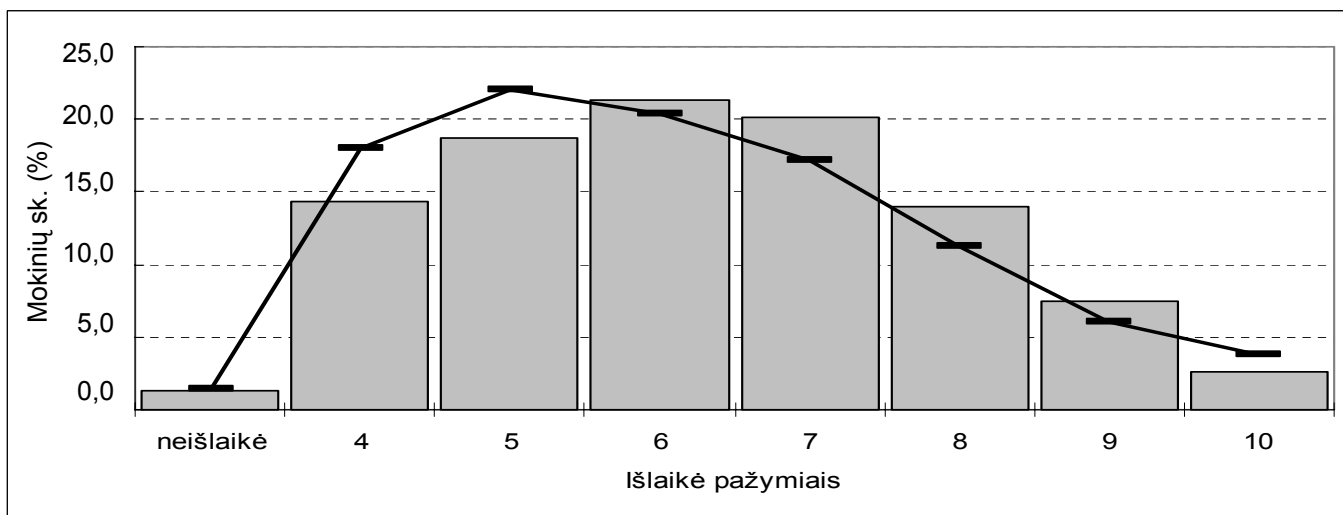
2004 M. ISTORIJOS

MOKYKLINIO BRANDOS EGZAMINO REZULTATŲ

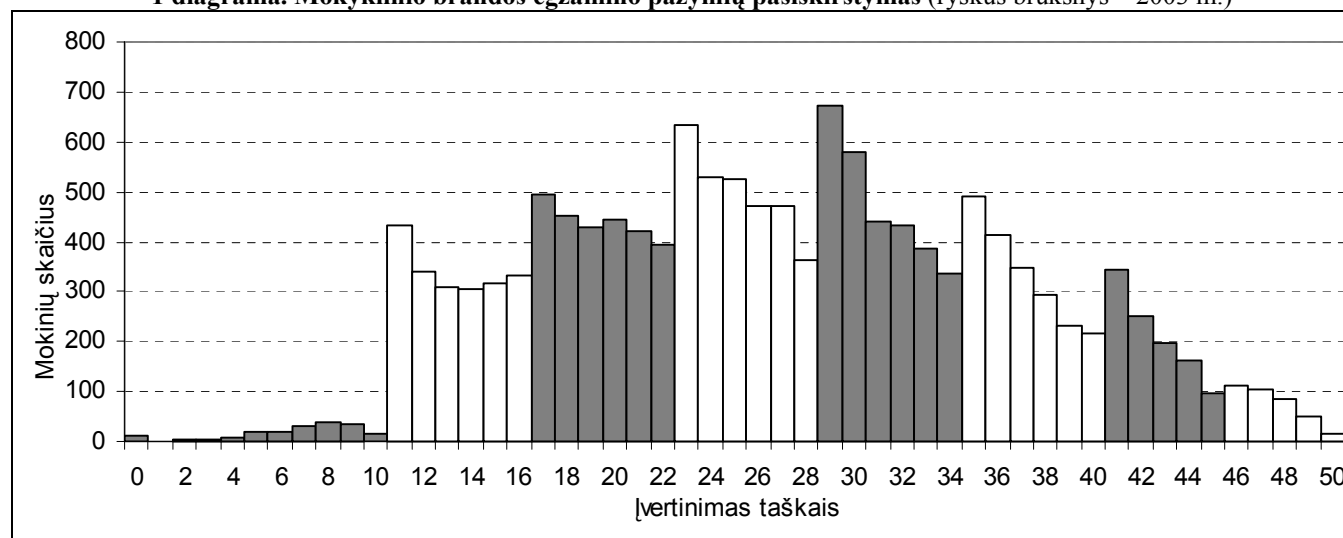
STATISTINĖ ANALIZĖ

2004 m. birželio 9 d. istorijos mokyklinį brandos egzaminą laikė 14 313 kandidatų – Lietuvos vidurinių bendrojo lavinimo mokyklų abiturientų, profesinių mokyklų mokinių, ankstesnių laidų abiturientų, panorusių perlaikyti istorijos brandos egzaminą. Visa egzamino užduotis buvo vertinama 50 taškų. Norint egzaminą išlaikyti, reikėjo surinkti ne mažiau kaip 11 taškų (t.y. ne mažiau kaip 22 proc. visų galimų taškų). Istorijos mokyklinio brandos egzamino neišlaikė 193 kandidatai (1,3 proc. jį laikiusiųjų).

Istorijos mokyklinio brandos egzamino užduoties pažymių ir taškų pasiskirstymas pateiktas 1 ir 2 diagramomis



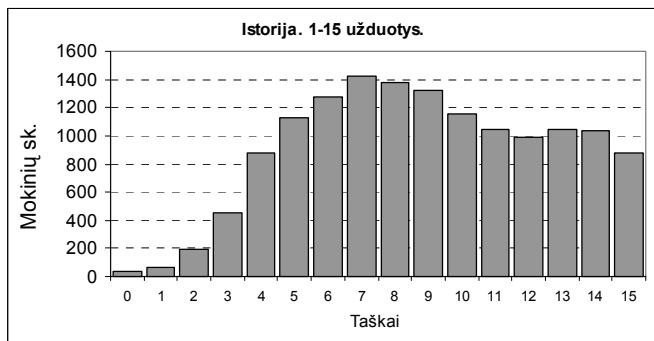
1 diagrama. Mokyklinio brandos egzamino pažymių pasiskirstymas (ryškus brūkšnys – 2003 m.)



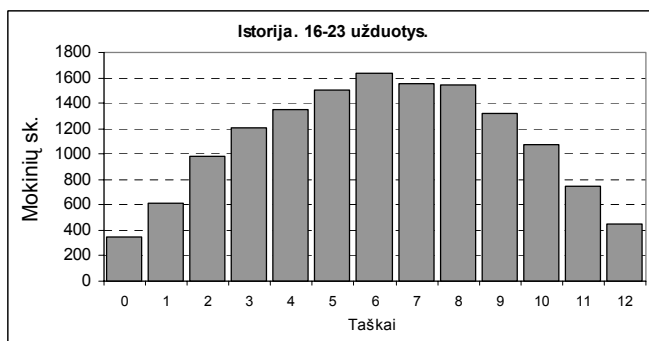
2 diagrama. Mokyklinio brandos egzamino taškų pasiskirstymas (vienodai nuspalvinti gretimi stulpeliai atitinka tą patį pažymį)



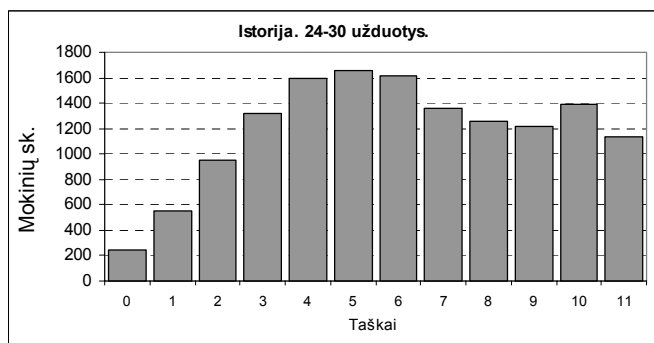
Istorijos mokyklinio brandos egzamino užduotis sudaryta iš dviejų dalių: iš klausimų su pasirenkamaisiais atsakymais bei klausimų, į kuriuos atsakant reikia analizuoti istorijos šaltinius (tekstus, iliustracijas, žemėlapius ir kt.), šie buvo suskirstyti į 3 grupes. Atskirų dalių taškų pasiskirstymai pateikti 3 ir 4 diagramomis.



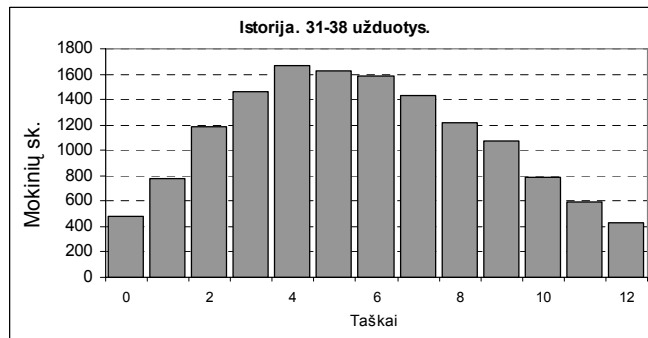
3 diagrama. Klausimų su pasirenkamaisiais atsakymais taškų pasiskirstymas



4 diagrama. 16–23 klausimų atsakymų taškų pasiskirstymas



5 diagrama. 24-30 klausimų atsakymų taškų pasiskirstymas

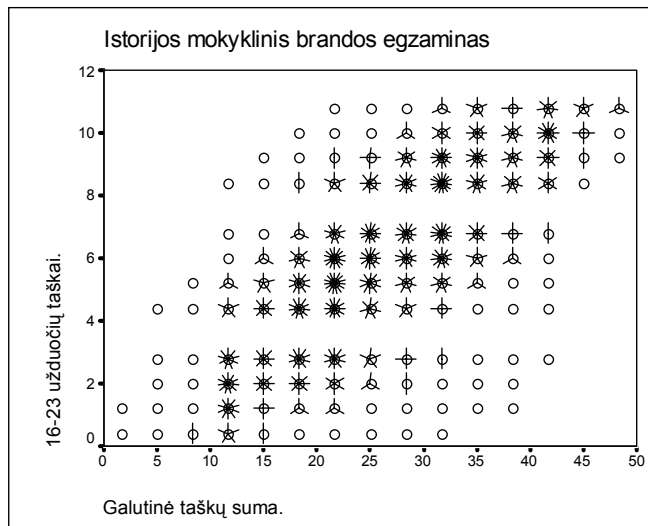


6 diagrama. 31-38 klausimų atsakymų taškų pasiskirstymas

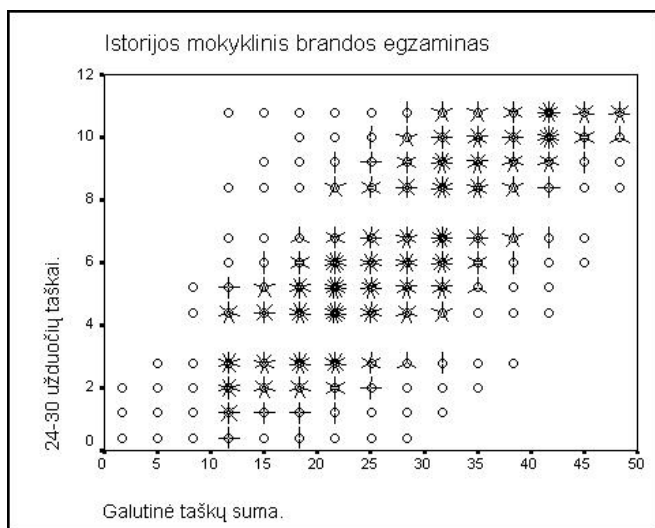
7–10 diagramomis pateikta visos egzamino užduoties ir atskirų dalių koreliacija



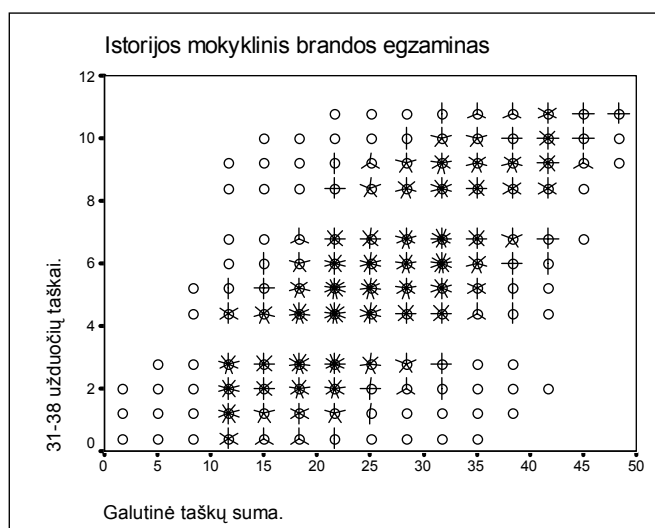
7 diagrama. Klausimų su pasirenkamaisiais atsakymais ir visos užduoties taškų koreliacija (koef. 0,76)



8 diagrama. 16–23 klausimų atsakymų ir visos užduoties taškų koreliacija (koef. 0,78)



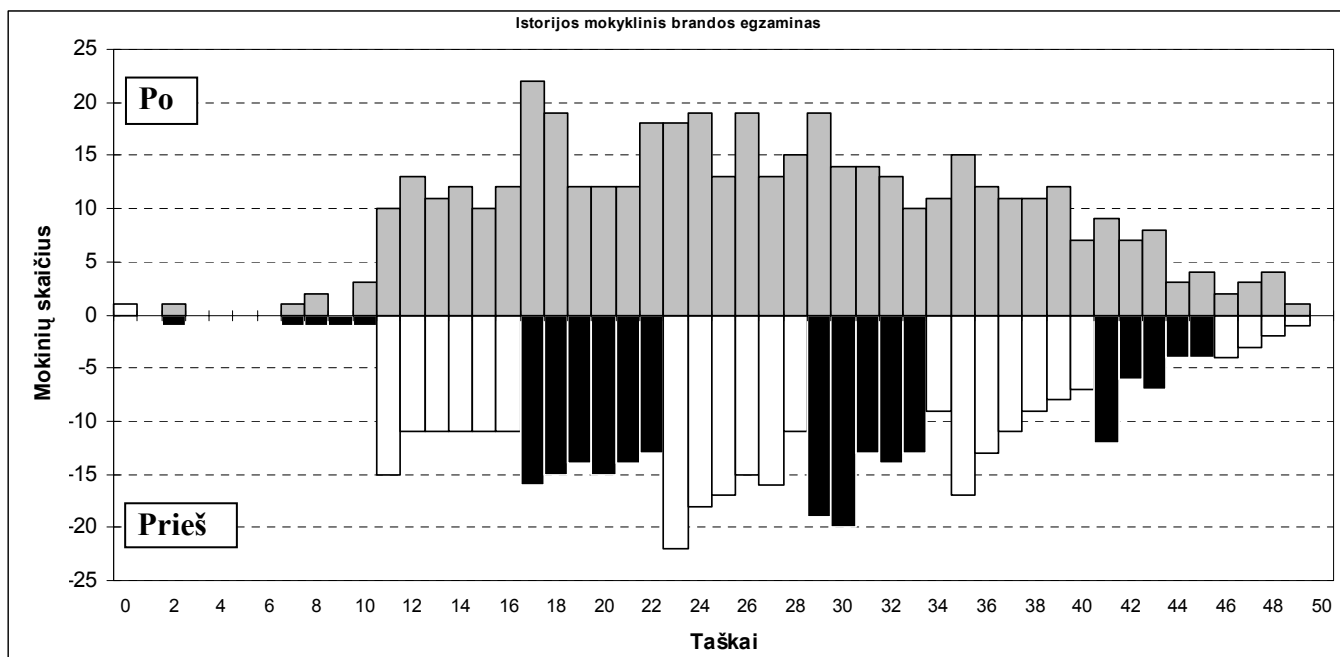
9 diagrama. 24–30 klausimų atsakymų ir visos užduoties taškų koreliacija
(koef. 0,77)



10 diagrama. 31–38 klausimų atsakymų ir visos užduoties taškų koreliacija
(koef. 0,74)

Istorijos mokyklinio brandos egzamino rezultatų statistinei analizei atlikti Nacionalinis egzaminų centras sisteminės atrankos būdu išrinko 500 mokinių darbų imtį. Šie darbai buvo pristatyti į NEC. Dalyko specialistų grupė juos peržiūrėjo, kodavo mokinių parodytus gebėjimus, iš naujo įvertino 16–38 klausimų atsakymus. Tai sudarė 70 proc. visos egzamino užduoties taškų sumos.

Pateikiame atliktą atrinktų darbų rezultatų diagramą, iš kurios matyti, kaip keitėsi mokinių rezultatai po darbų pervertinimo.



11 diagrama. Atrinktų darbų rezultatai prieš ir po pervertinimo

Darbų imties rezultatų diagrama (11 diagramos dalis prieš pervertinimą) labai panaši į visų egzaminą laikiusiųjų kandidatų rezultatų diagramą (žr. 2 diagramą). Po pervertinimo pakito diagramos stulpelių aukščių pokyčiai ties pažymių keitimosi ribomis, ypač ties egzamino išlaikymo riba. 12 diagrama pateikiama pervertinimo statistika. Neigiamas taškų skaičius rodo, keliais taškais mokyklinio brandos egzamino vertinimo komisijos įvertinimas buvo padidintas, teigiamas taškų skaičius – keliais sumažintas.



12 diagrama. Darbų imties pervertinimo statistika

Apdorojus darbų imtį, kiekvienam užduoties klausimui (ar jo struktūrinei daliai) buvo nustatyta:

- **kuri dalis (procentais) kandidatų pasirinko atitinkamą atsakymą** (A, B, C, D, jei klausimas buvo su pasirenkamaisiais atsakymais) **ar surinko atitinkamą skaičių taškų** (0, 1, 2 ir t.t.);
- **klausimo sunkumas**. Šio parametro skaitinė reikšmė yra procentinis santykis

$$\frac{(\text{visų kandidatų už šį klausimą surinktų taškų suma})}{(\text{visų už šį klausimą teoriškai galimų surinkti taškų suma})}$$

Jei klausimas buvo vertinamas vienu tašku, tai jo sunkumas tiesiogiai parodo, kuri dalis kandidatų į klausimą atsakė teisingai. Pagal statistinę testų teoriją geriausi klausimai yra tie, kurių sunkumas apie 50 proc. (įvertinus klausimo su 4 pasirenkamaisiais atsakymais spėjimo paklaidą – apie 60 proc.). Labai lengvo klausimo sunkumas – daugiau kaip 80 proc., labai sunkaus – mažiau kaip 20 proc.;

- **klausimo skiriamoji geba**. Šis parametras rodo, kaip atskiras testo klausimas išskiria geriausius ir blogiausius kandidatus. Jei klausimas buvo labai lengvas ir jį beveik vienodai sėkmingai sprendė ir geriausieji, ir blogiausieji, tai tokio klausimo skiriamoji geba maža. Panaši skiriamoji geba gali būti ir labai sunkaus klausimo, į kurį neatsakė taip pat beveik visi. Neigiama skiriamosios gebos reikšmė rodo, kad blogesnieji (sprendžiant pagal visą egzamino užduotį) už tą klausimą surinko daugiau taškų nei geresnieji (tai tikrai blogo klausimo požymis). Pagal statistinę testų teoriją geri klausimai yra tie, kurių skiriamoji geba yra 40–50, labai geri – 60 ir daugiau. Dėl įvairių pedagoginių ir psichologinių tikslų kai kurie labai sunkūs (arba labai lengvi) klausimai pateikiami teste, nors jų skiriamoji geba ir nėra optimali;
- **klausimo koreliacija su visa užduotimi**. Tai to klausimo ir visų užduoties taškų koreliacijos koeficientas (skaičiuotas Pirsono koreliacijos koeficientas). Šis parametras rodo, kuria dalimi atskiras klausimas matuoja taip, kaip ir visa užduotis. Aišku, daugiataškio klausimo koreliacija su visa užduotimi bus didesnė nei vienataškio.

Toliau pateikiama egzamino užduoties statistinė analizė.





2004 m. ISTORIJS MOKYKLINIO BRANDOS EGZAMINO UŽDUOTIS

Teisingas kiekvieno 1–15 uždavinio atsakymas vertinamas 1 tašku.

1–15 klausimai	Sunkumas	Skiriamoji geba	Koreliacija
	59,76	42,24	0,74

1. Pagal 1992 m. Lietuvos Respublikos Konstituciją referendumą skelbia:

- A Konstitucinis Teismas;
- B Prezidentas;
- C Seimas;
- D Vyriausybė.

Atsakymų pasirinkimas (%)					Sunkumas	Skiriamoji geba	Koreliacija
A	B	C*	D	Neatsakė			
10,48	6,05	72,58	9,27	1,62	72,58	28,19	0,27

2. Suverenitetas demokratinėse valstybėse priklauso:

- A Parlamentui;
- B Prezidentui;
- C Tautai;
- D Vyriausybei.

Atsakymų pasirinkimas (%)					Sunkumas	Skiriamoji geba	Koreliacija
A	B	C*	D	Neatsakė			
14,31	10,48	62,70	9,88	2,63	62,70	50,34	0,42

3. Lietuvos Respublikos Prezidento apkaltą vykdo:

- A Generalinis prokuroras;
- B Konstitucinis Teismas;
- C Seimas;
- D Vyriausybė.

Atsakymų pasirinkimas (%)					Sunkumas	Skiriamoji geba	Koreliacija
A	B	C*	D	Neatsakė			
2,62	56,45	39,11	0,60	1,22	39,11	42,95	0,35

4. Kuri iš šių valstybių yra federacinė?

- A JAV.
- B Lenkija.
- C Lietuva.
- D Prancūzija.

Atsakymų pasirinkimas (%)					Sunkumas	Skiriamoji geba	Koreliacija
A*	B	C	D	Neatsakė			
73,39	7,86	0,60	15,73	2,42	73,39	27,52	0,28

5. Pagrindinė Jungtinių Tautų Organizacijos būstinė yra:

- A Briuselyje;
- B Niujorke;
- C Strasbūre;
- D Ženevoje.

Atsakymų pasirinkimas (%)					Sunkumas	Skiriamoji geba	Koreliacija
A	B*	C	D	Neatsakė			
28,63	52,02	9,27	8,27	1,81	52,02	40,94	0,32



6. Kuris iš šių valstybės vadovų į valdžią atėjo neteisėtai?

- A V. Čerčilis.
- B F. Frankas.
- C K. Grinius.
- D A. Hitleris.

Atsakymų pasirinkimas (%)					Sunkumas	Skiriamoji geba	Koreliacija
A	B*	C	D	Neatsakė			
10,89	46,17	5,44	35,69	1,81	46,17	48,99	0,40

7. Koalicijos dažniausiai sudaromos esant:

- A autoritarinei sistemai;
- B daugiapartinei sistemai;
- C dvipartinei sistemai;
- D totalitarinei sistemai.

Atsakymų pasirinkimas (%)					Sunkumas	Skiriamoji geba	Koreliacija
A	B*	C	D	Neatsakė			
7,46	78,43	7,46	4,84	1,81	78,43	35,57	0,35

8. XVIII a. Lenkijos-Lietuvos valstybės politiniam gyvenimui buvo būdinga:

- A absoliutizmas;
- B autoritarizmas;
- C luominės visuomenės išnykimas;
- D svetimų valstybių įtakos išaugimas.

Atsakymų pasirinkimas (%)					Sunkumas	Skiriamoji geba	Koreliacija
A	B	C	D*	Neatsakė			
11,69	15,52	10,48	59,27	3,04	59,27	48,99	0,39

9. Lietuvoje XIX a. pirmoje pusėje:

- A įsigalėjo kapitalizmas;
- B panaikinta baudžiava;
- C plito reformacijos judėjimas;
- D uždarytas Vilniaus universitetas.

Atsakymų pasirinkimas (%)					Sunkumas	Skiriamoji geba	Koreliacija
A	B	C	D*	Neatsakė			
11,29	22,38	15,52	47,98	2,83	47,98	59,06	0,49

10. Sovietiniam laikotarpiui Lietuvoje būdinga:

- A daugiapartinė sistema;
- B katalikų bažnyčios varžymas;
- C pramonės privatizacija;
- D žodžio ir spaudos laisvė.

Atsakymų pasirinkimas (%)					Sunkumas	Skiriamoji geba	Koreliacija
A	B*	C	D	Neatsakė			
6,65	67,34	10,48	12,90	2,63	67,34	44,30	0,40



11. 1918–1939 metais Lietuvoje:

- A** įvestas privalomas pradinis mokymas;
- B** nutiestas pirmasis geležinkelis;
- C** pradėti kurti kolūkiai;
- D** vyko gyventojų polonizacija.

Atsakymų pasirinkimas (%)					Sunkumas	Skiriamoji geba	Koreliacija
A*	B	C	D	Neatsakė			
50,00	7,26	19,76	19,56	3,42	50,00	45,64	0,40

12. Sovietų Sąjungoje J. Stalino valdymo metu:

- A** įsigalėjo daugiapartinė sistema;
- B** įvykdyta kolektyvizacija;
- C** panaikinta cenzūra;
- D** propaguotos liberalizmo idėjos.

Atsakymų pasirinkimas (%)					Sunkumas	Skiriamoji geba	Koreliacija
A	B*	C	D	Neatsakė			
9,27	77,62	4,44	6,65	2,02	77,62	45,64	0,42

13. Šaltojo karo metu:

- A** kūrėsi kolonijinės imperijos;
- B** suiro Austrijos-Vengrijos imperija;
- C** sukurta Tautų Sąjunga;
- D** vyko ginklavimosi varžybos.

Atsakymų pasirinkimas (%)					Sunkumas	Skiriamoji geba	Koreliacija
A	B	C	D*	Neatsakė			
6,85	9,07	11,29	71,37	1,42	71,37	45,64	0,42

14. 1939 m. rugpjūčio 23 d. pasirašius Molotovo-Ribentropo paktą:

- A** Austrija prijungta prie Vokietijos;
- B** Lietuva atiteko SSRS įtakos sferai;
- C** Lietuva atiteko Vokietijos įtakos sferai;
- D** SSRS įvedė kariuomenę į Čekoslovakiją.

Atsakymų pasirinkimas (%)					Sunkumas	Skiriamoji geba	Koreliacija
A	B	C*	D	Neatsakė			
8,06	40,52	45,97	3,43	2,02	45,97	36,24	0,30

15. Destalinizacijos politiką Sovietų Sąjungoje pradėjo įgyvendinti:

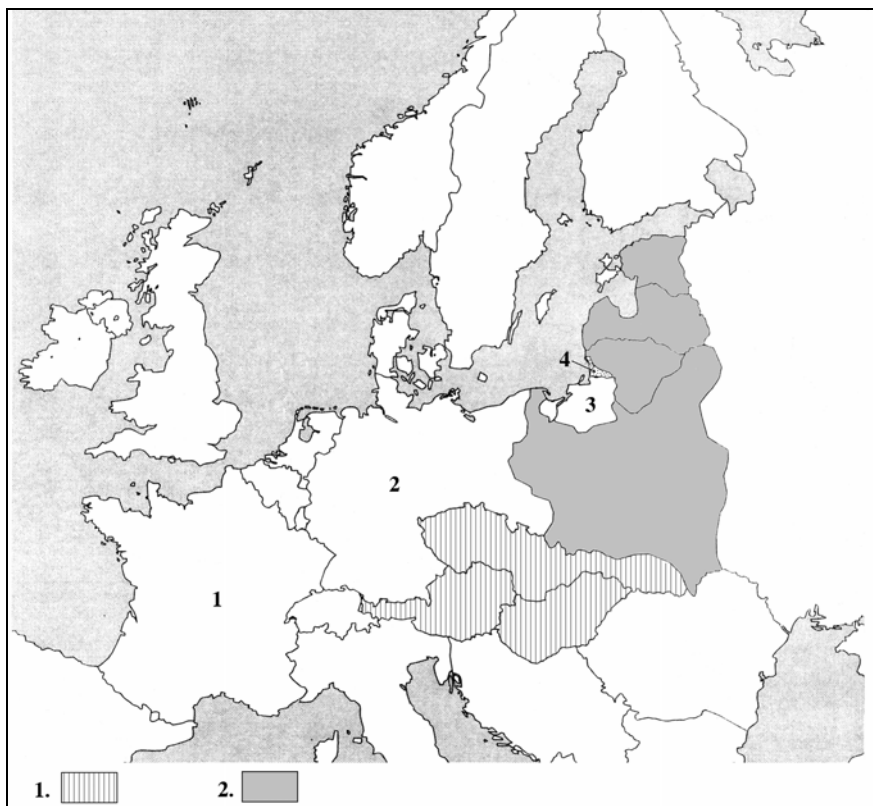
- A** L. Brežnevas;
- B** N. Chruščiovas;
- C** M Gorbačiovas;
- D** V. Leninas.

Atsakymų pasirinkimas (%)					Sunkumas	Skiriamoji geba	Koreliacija
A	B*	C	D	Neatsakė			
11,09	65,52	10,48	10,69	2,22	65,52	44,30	0,39



Į 16 – 23 klausimus atsakykite remdamiesi žemėlapiu.

16–23 klausimai	Sunkumas	Skiriamoji geba	Koreliacija
	49,70	47,09	0,80



16. Po kurio istorinio įvykio susiformavo žemėlapyje pavaizduotų valstybių sienos?

(1 taškas)

Taškų pasiskirstymas (%)		Sunkumas	Skiriamoji geba	Koreliacija
0	1			
34,88	65,12	65,12	53,02	0,47

17. Nurodykite valstybių, žemėlapyje pažymėtų skaičiais 1 ir 2, pavadinimus.

(1 taškas)

Taškų pasiskirstymas (%)		Sunkumas	Skiriamoji geba	Koreliacija
0	1			
10,69	89,31	89,31	26,17	0,35

18. Žemėlapyje pirmuoju sutartiniu ženklu pažymėtos trys valstybės. Įvardiję šias valstybes, nurodykite imperiją, kuriai suirus jos susikūrė.

Valstybių pavadinimai

Imperijos pavadinimas

(2 taškai)

Taškų pasiskirstymas (%)			Sunkumas	Skiriamoji geba	Koreliacija
0	1	2			
32,67	28,02	39,31	53,33	56,04	0,56



19. Žemėlapyje antruoju sutartiniu ženklų pažymėtos keturios valstybės. Įvardiję šias valstybes, nurodykite imperiją, iš kurios jos (visos) susikūrė.

Valstybių pavadinimai

.....

Imperijos pavadinimas

(2 taškai)

Taškų pasiskirstymas (%)			Sunkumas	Skiriamoji geba	Koreliacija
0	1	2			
23,38	42,14	34,48	55,54	49,66	0,59

20. Nurodykite teritoriją, žemėlapyje pažymėtų skaičiais 3 ir 4, pavadinimus.

3

4

(2 taškai)

Taškų pasiskirstymas (%)			Sunkumas	Skiriamoji geba	Koreliacija
0	1	2			
40,93	35,48	23,59	41,33	49,66	0,56

21. Nurodykite trijų valstybių, su kuriomis ribojosi Lietuva, pavadinimus.

.....

(1 taškas)

Taškų pasiskirstymas (%)		Sunkumas	Skiriamoji geba	Koreliacija
0	1			
69,56	30,44	30,44	57,72	0,54

22. Paaiškinę totalitarizmo sąvoką, žemėlapyje ženklų X pažymėkite dvi valstybes, kuriose įsigalėjo totalitarinis valdymas.

Totalitarizmas

.....

(2 taškai)

Taškų pasiskirstymas (%)			Sunkumas	Skiriamoji geba	Koreliacija
0	1	2			
54,64	34,27	11,09	28,23	36,24	0,44

23. Nurodykite įvykį, po kurio iš esmės pasikeitė žemėlapyje pavaizduotų valstybių sienos.

.....

(1 taškas)

Taškų pasiskirstymas (%)		Sunkumas	Skiriamoji geba	Koreliacija
0	1			
45,36	54,64	54,64	44,97	0,36



Į 24 – 30 klausimus atsakykite remdamiesi šaltiniais A, B, C ir D.

24–30 klausimai	Sunkumas	Skiriamoji geba	Koreliacija
	56,40	50,27	0,77

ŠALTINIS A**ŠALTINIS B****ŠALTINIS C****ŠALTINIS D.**

Pastato grožis ir didingumas buvo pasiektas ne puošyba, o dalių ir visumos darna, žaismingumą pakeitė griežta simetrija.

24. Nustatykite šaltiniuose A, B, C pavaizduotų pastatų architektūros stilius.

Šaltinyje A pavaizduotasstiliaus pastatas.

Šaltinyje B pavaizduotasstiliaus pastatas.

Šaltinyje C pavaizduotasstiliaus pastatas.

(3 taškai)

Taškų pasiskirstymas (%)				Sunkumas	Skiriamoji geba	Koreliacija
0	1	2	3			
20,56	19,56	21,57	38,31	59,21	62,19	0,63

25. Kuris iš šaltiniuose A, B, C matomų architektūros stilių susikūrė Europoje ankščiausiai ir kuris vėliausiai?

Ankščiausiai

Vėliausiai

(2 taškai)

Taškų pasiskirstymas (%)			Sunkumas	Skiriamoji geba	Koreliacija
0	1	2			
50,60	17,14	32,26	40,83	54,36	0,51

26. Nurodykite (pasirinktinai) dviejų statinių, matomų šaltiniuose, pavadinimus.

.....

(2 taškai)

Taškų pasiskirstymas (%)			Sunkumas	Skiriamoji geba	Koreliacija
0	1	2			
11,69	17,34	70,97	79,64	34,90	0,42

27. Kuris architektūros stilius apibūdintas šaltinyje D?



(1 taškas)

Taškų pasiskirstymas (%)		Sunkumas	Skiriamoji geba	Koreliacija
0	1			
63,71	36,29	36,29	61,07	0,52

28. Kuris architektūros stilius (šaltiniai A, B, C) labiausiai siejasi su Švietimo epochos idėjomis?

(1 taškas)

Taškų pasiskirstymas (%)		Sunkumas	Skiriamoji geba	Koreliacija
0	1			
59,48	40,52	40,52	38,26	0,32

29. Kurį iš šaltiniuose A, B, C matomų pastatų suprojektavo Laurynas Stuoka-Gucevičius?

(1 taškas)

Taškų pasiskirstymas (%)		Sunkumas	Skiriamoji geba	Koreliacija
0	1			
39,92	60,08	60,08	57,72	0,48

30. Kuri iš šaltiniuose A, B, C matomų bažnyčių sovietų valdymo metais buvo uždaryta ir paversta muziejumi?

(1 taškas)

Taškų pasiskirstymas (%)		Sunkumas	Skiriamoji geba	Koreliacija
0	1			
35,08	64,92	64,92	30,87	0,28

I 31 – 38 klausimus atsakykite remdamiesi šaltiniais A, B ir C.

31–38 klausimai	Sunkumas	Skiriamoji geba	Koreliacija
	46,69	45,97	0,76

ŠALTINIS A

Didžiai prakilniam tėvui viešpačiui Jonui, Romos sosto aukščiausiajam kunigui, Gediminas, lietuvių ir daugelio rusų ir t. t. karalius. [...] Šiuo laišku pareiškiame [...] esame pasirengę visuose dalykuose jums paklusti ir priimti [...] [jūsų] tikėjimą, kad tik mūsų nevargintų [...] magistras ir broliai.

ŠALTINIS B

[Valdovas, sudaręs sąjungą su] Karalyste ir karaliene Jadvyga [...] įsipareigojo bet koku būdu atitraukti Lietuvos krašto žmones nuo [...] prietarų ir atvesti juos prie [...] tikrojo tikėjimo išpažinimo. [...] Karalius [...] įsakė [...] užgesinti ugnį, kurią jie laikė amžina ir kurią sostinėje Vilniuje prižiūrėjo ir rūpestingai malkomis kursė žynys.

ŠALTINIS C

Vargu ar kada buvo užgriuvęs [...] didesnis pavojus, susibūrus visuose pakraščiuose priešams. [...] Susidariusiomis aplinkybėmis, [...] pasiuntinybės akivaizdoje jis viešai priėmė šventąją krikščionybę ir raštu pripažino dovanojęs Jotvingijos, Žemaitijos, Kuršo ir Veižių kraštus. Po to buvo pasiūsti į Romą pasiuntiniai, kurie savo valdovo vardu turėjo [...] paprašyti karaliaus titulo ir vainiko.



31. Kokia bendra problema atsispindi pateiktuose šaltiniuose?

.....

(1 taškas)

Taškų pasiskirstymas (%)		Sunkumas	Skiriamoji geba	Koreliacija
0	1			
33,87	66,13	66,13	45,64	0,39

32. Remdamiesi šaltiniu A, nurodykite du tikslus, kurių siekė šio laiško autorius.

.....
.....

(2 taškai)

Taškų pasiskirstymas (%)			Sunkumas	Skiriamoji geba	Koreliacija
0	1	2			
21,98	43,95	34,07	56,05	36,91	0,45

33. Paaiškinkite sąvokos magistras, vartojamos šaltinyje A, reikšmę.

Magistras

(1 taškas)

Taškų pasiskirstymas (%)		Sunkumas	Skiriamoji geba	Koreliacija
0	1			
67,34	32,66	32,66	54,36	0,51

34. Įvardykite šaltinyje B minimą valdovą. Paaiškinkite, kodėl taip manote.

Valdovas

Paaiškinimas

.....

(2 taškai)

Taškų pasiskirstymas (%)			Sunkumas	Skiriamoji geba	Koreliacija
0	1	2			
37,70	18,35	43,95	53,13	55,70	0,51

35. Įvardykite šaltinyje B minimą sąjungą.

.....

(1 taškas)

Taškų pasiskirstymas (%)		Sunkumas	Skiriamoji geba	Koreliacija
0	1			
74,60	25,40	25,40	55,03	0,55

36. Įvardykite šaltinyje C minimą valdovą. Paaiškinkite, kodėl taip manote.

Valdovas

Paaiškinimas

.....

(2 taškai)



Taškų pasiskirstymas (%)			Sunkumas	Skiriamoji geba	Koreliacija
0	1	2			
42,14	22,38	35,48	46,67	44,63	0,44

37. Nurodykite du tikslus, kuriuos šaltinyje C minimas valdovas pasiekė priėmęs krikštą.

.....

(2 taškai)

Taškų pasiskirstymas (%)			Sunkumas	Skiriamoji geba	Koreliacija
0	1	2			
40,12	36,49	23,39	41,63	32,89	0,38

38. Pateikite šaltinius A, B, C (atsižvelgdami į juose atsispindinčius įvykius) chronologine seka (įrašykite raides):

1 2 3

(1 taškas)

Taškų pasiskirstymas (%)		Sunkumas	Skiriamoji geba	Koreliacija
0	1			
58,87	41,13	41,13	56,38	0,44



