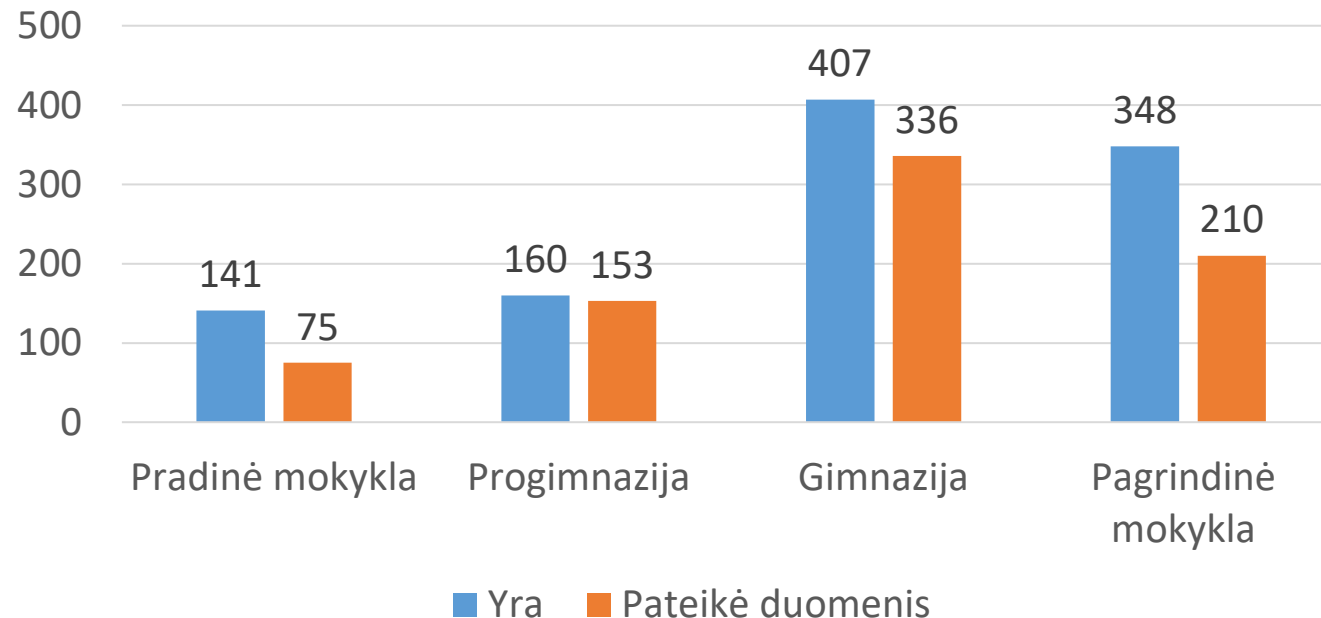




Bendrojo ugdymo mokyklų įsivertinimas ir pažanga (2020 m. duomenys)

Imties charakteristika

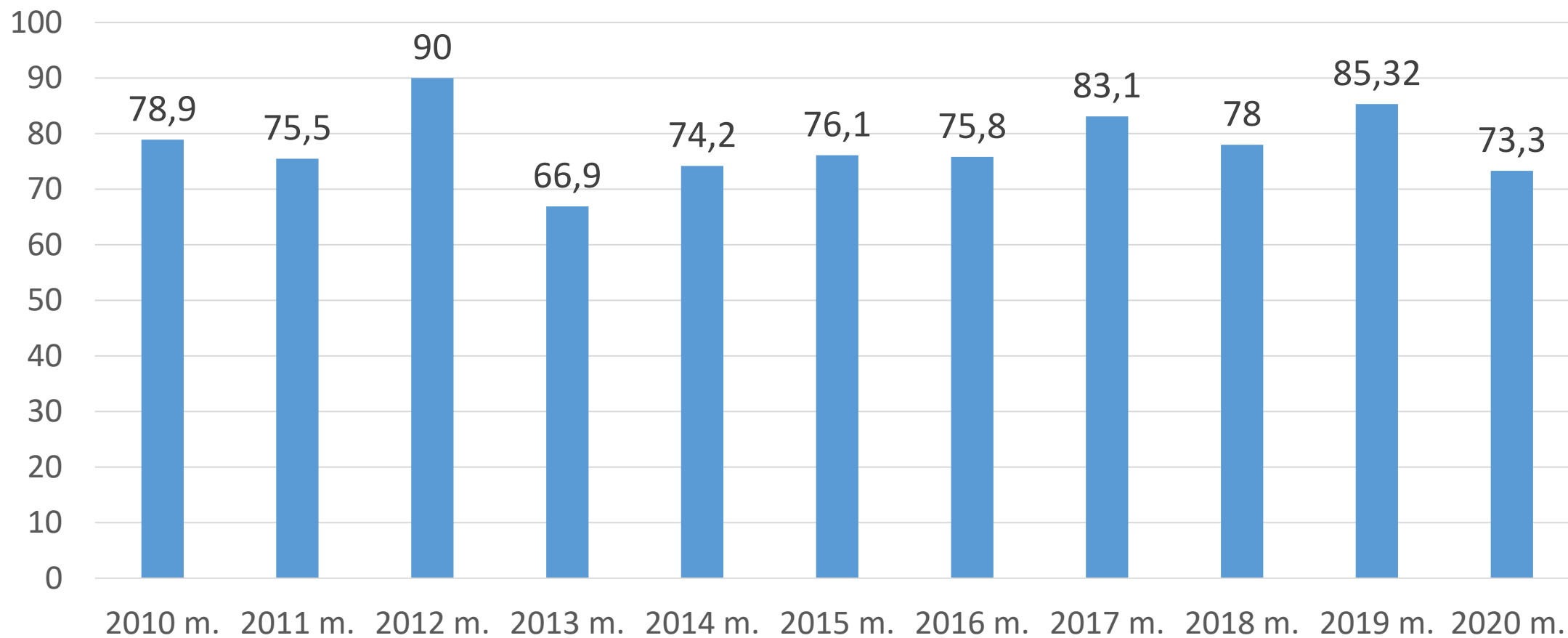
2019–2020 m. m. (arba 2020 m.) apibendrintą įsivertinimo ir pažangos informaciją pateikė 774 (73,3 %)* mokyklų.



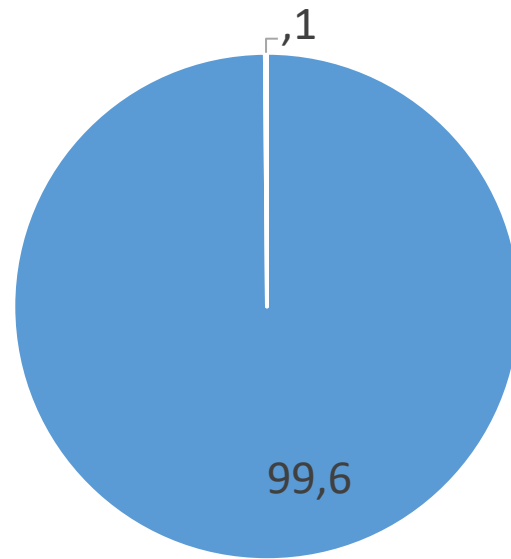
**Pasiskirstymas
pagal mokyklos tipą**

* Duomuo skaičiuojamas pagal SVIS informacinę sistemą 2021-05-24

Imties charakteristika (2): palyginimas su praėjusiais metais

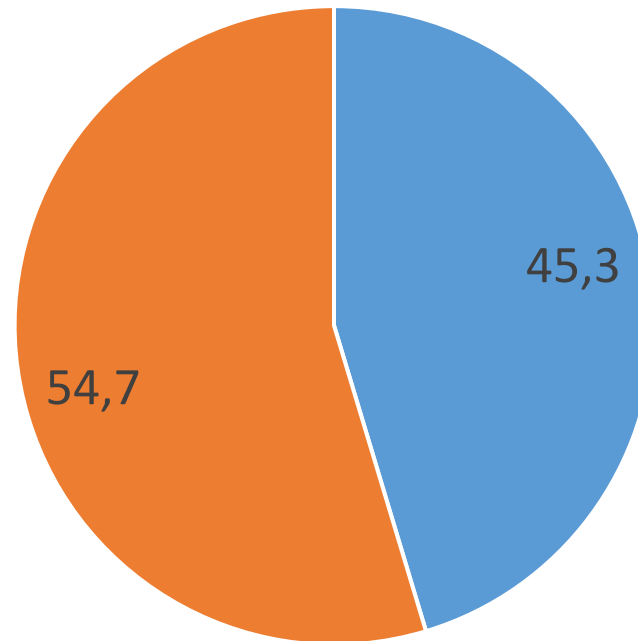


Bendrojo ugdymo mokyklų naudojama veiklos kokybės įsivertinimo metodika (N = 774, proc.)



- Mokyklos, įgyvendinančios bendrojo ugdymo programas, veiklos kokybės įsivertinimo metodika (2016)
- Kita metodika

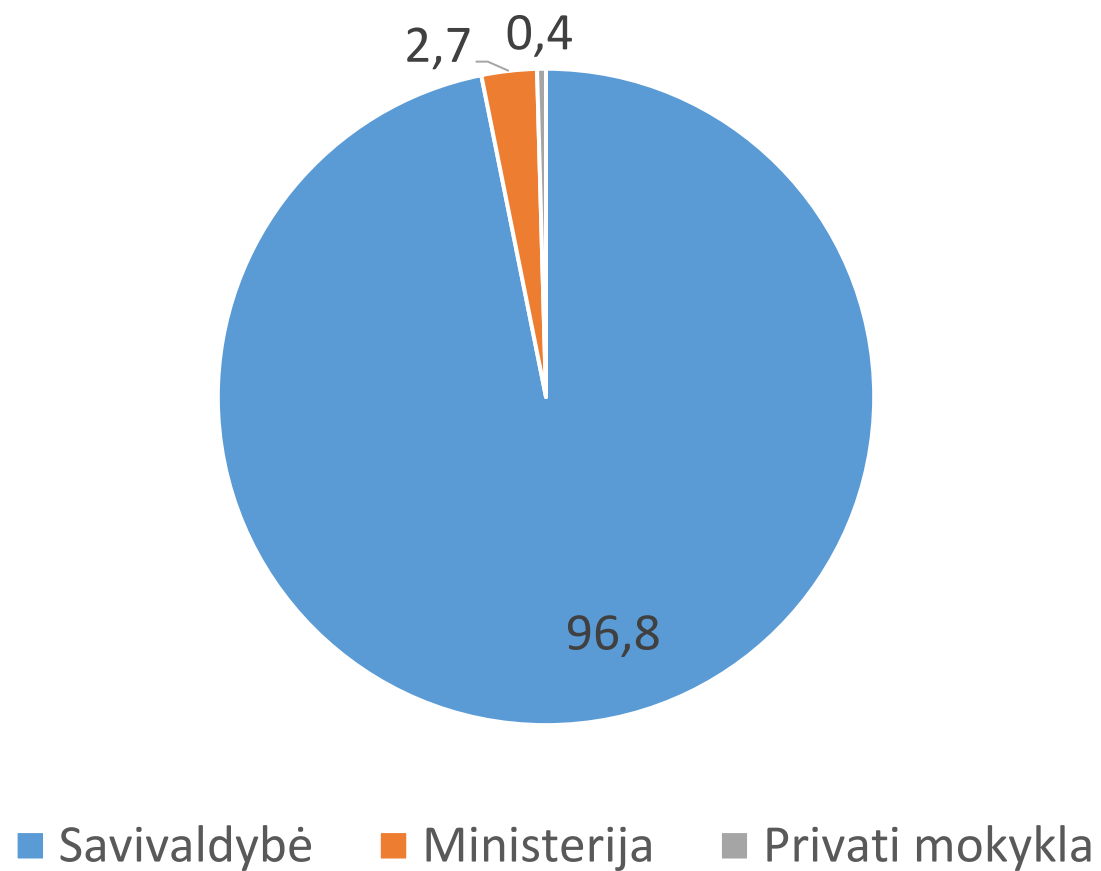
Laikotarpis už kurį atliekamas įsivertinimas ($N = 774$, proc.)



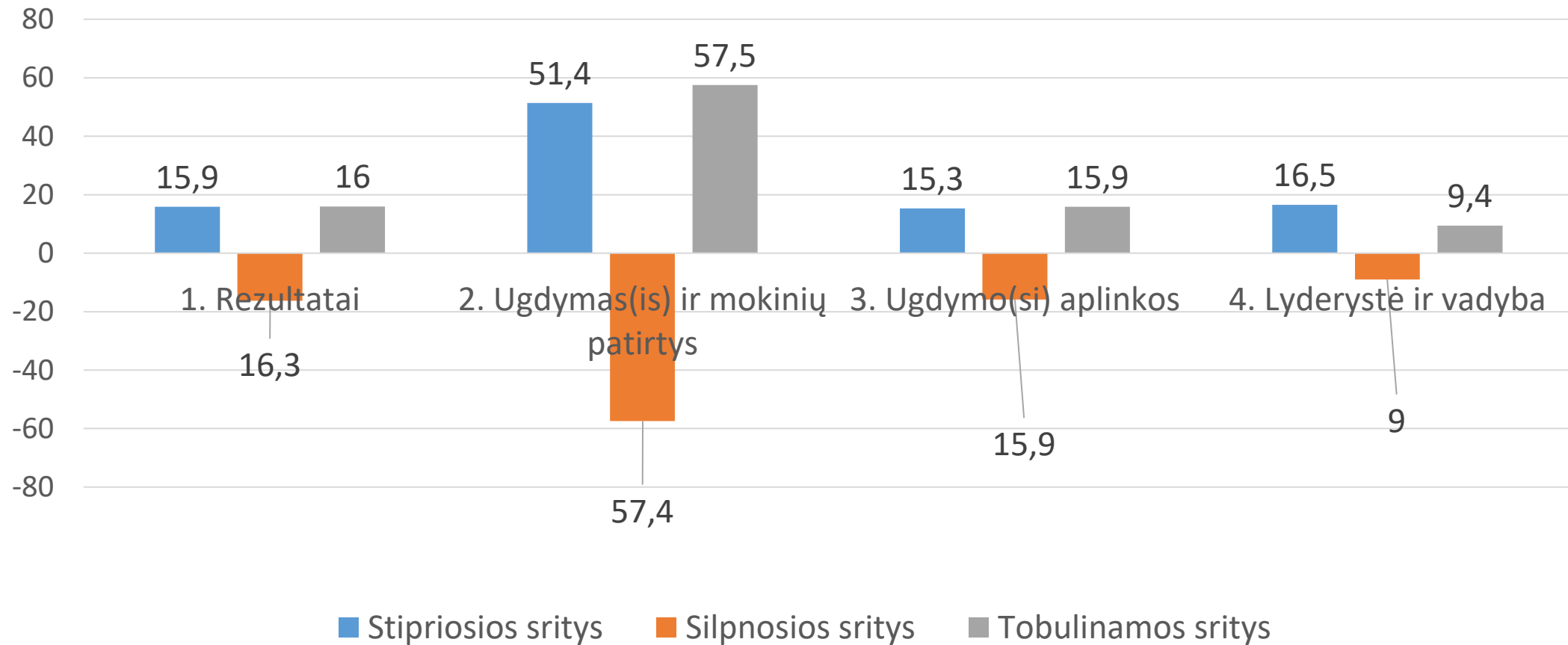
■ 2019–2020 mokslo metai

■ 2020 kalendoriniai metai

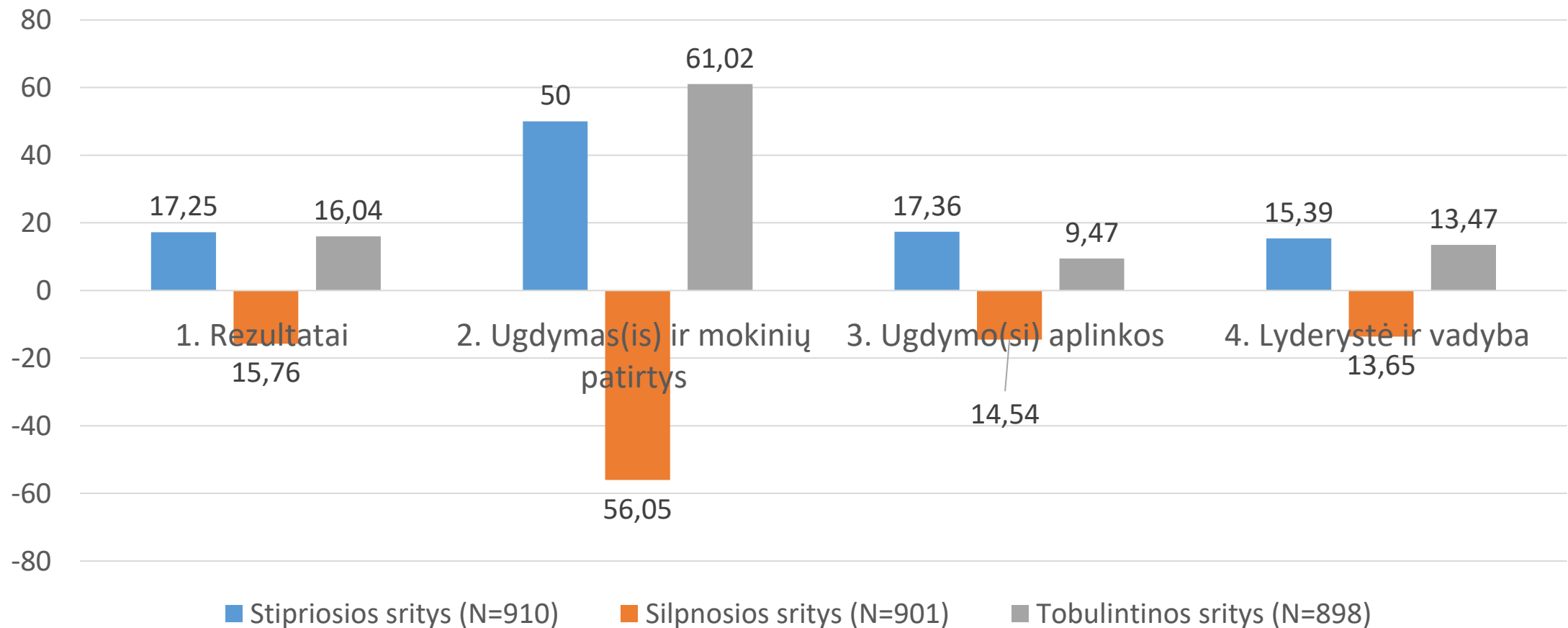
Mokyklos savininkas ($N = 918$, proc.)



2020 m. įsivertinimo stipriosios, tobulinamos ir silpnosios sritys (proc.)

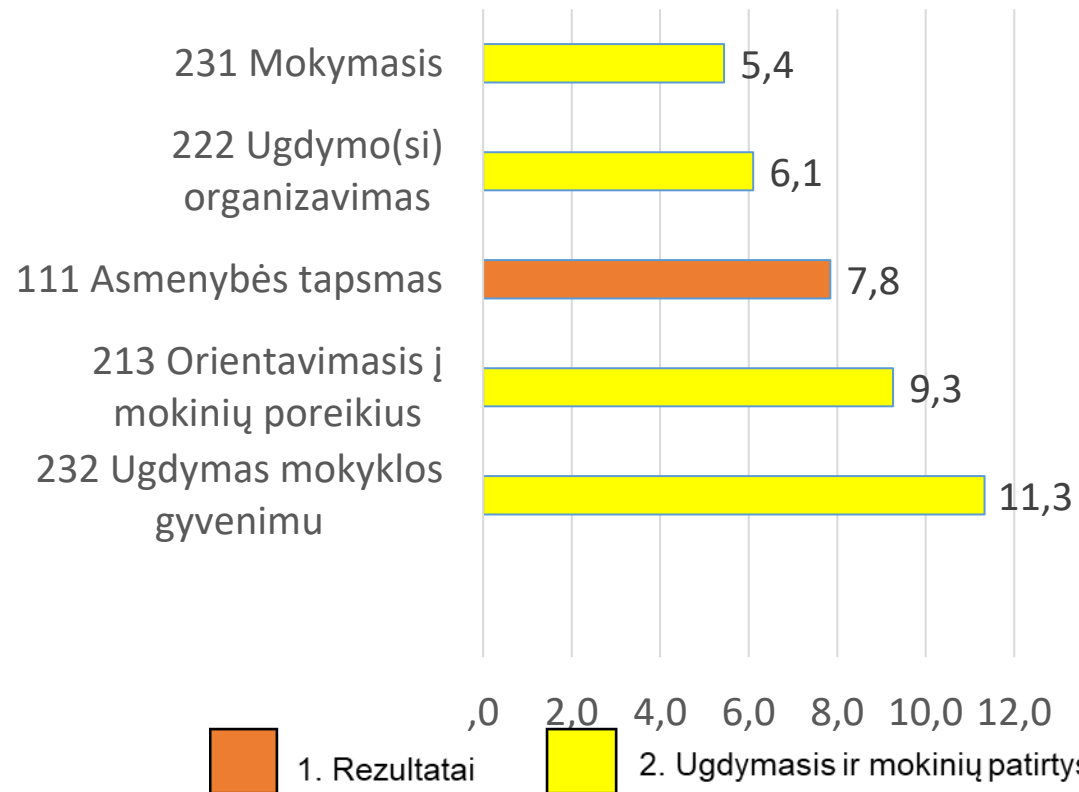


2019 m. įsivertinimo stipriosios, tobulinamos ir silpnosios sritys (proc.)

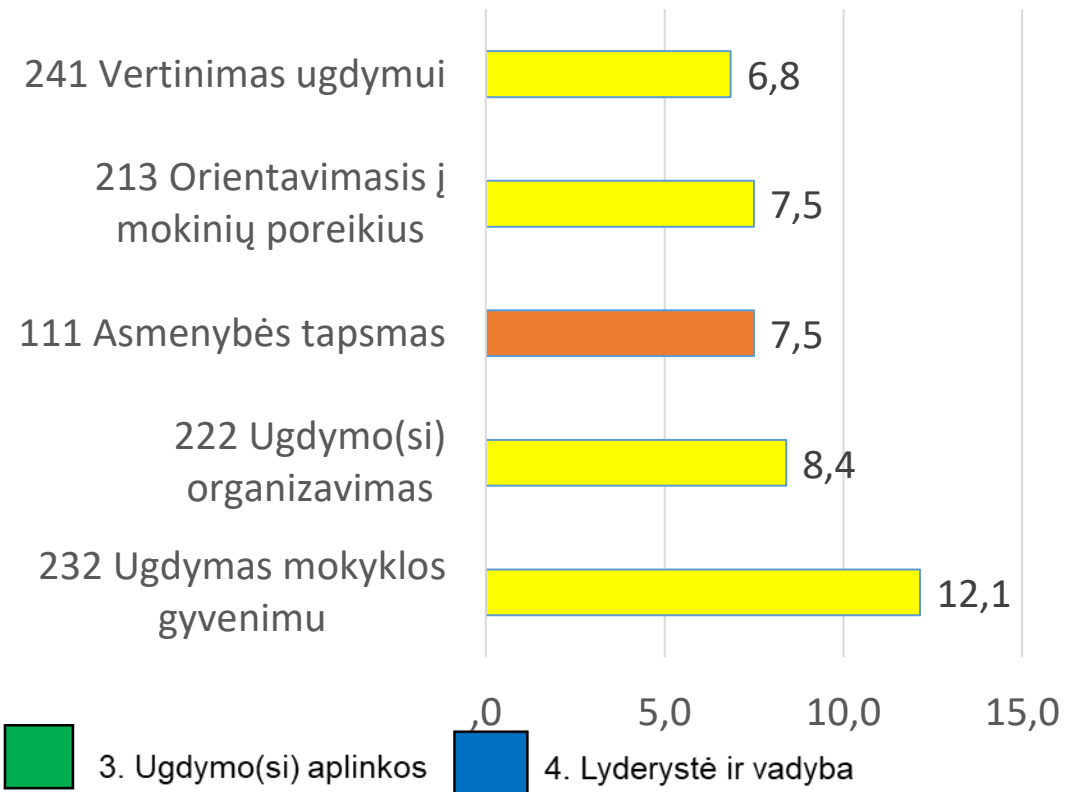


Įsivertinimo metu nustatyti stiprieji veiklos aspektai, proc. dažniausių rodiklių penketukas

2019, proc. *N* = 918



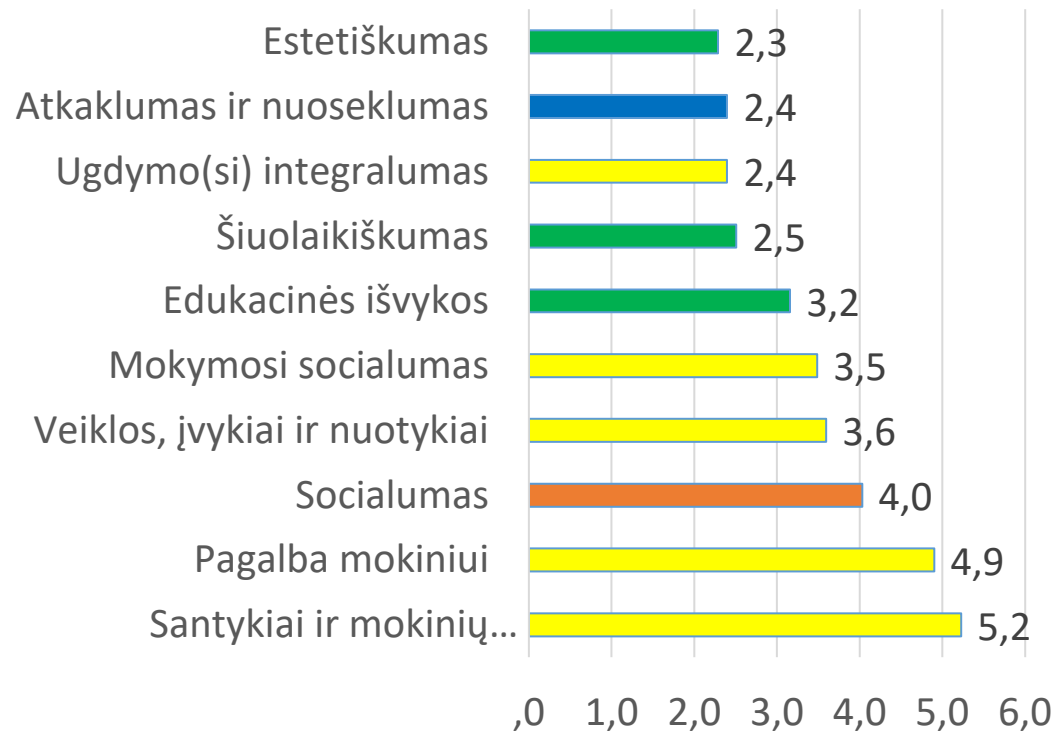
2020, proc. *N* = 774



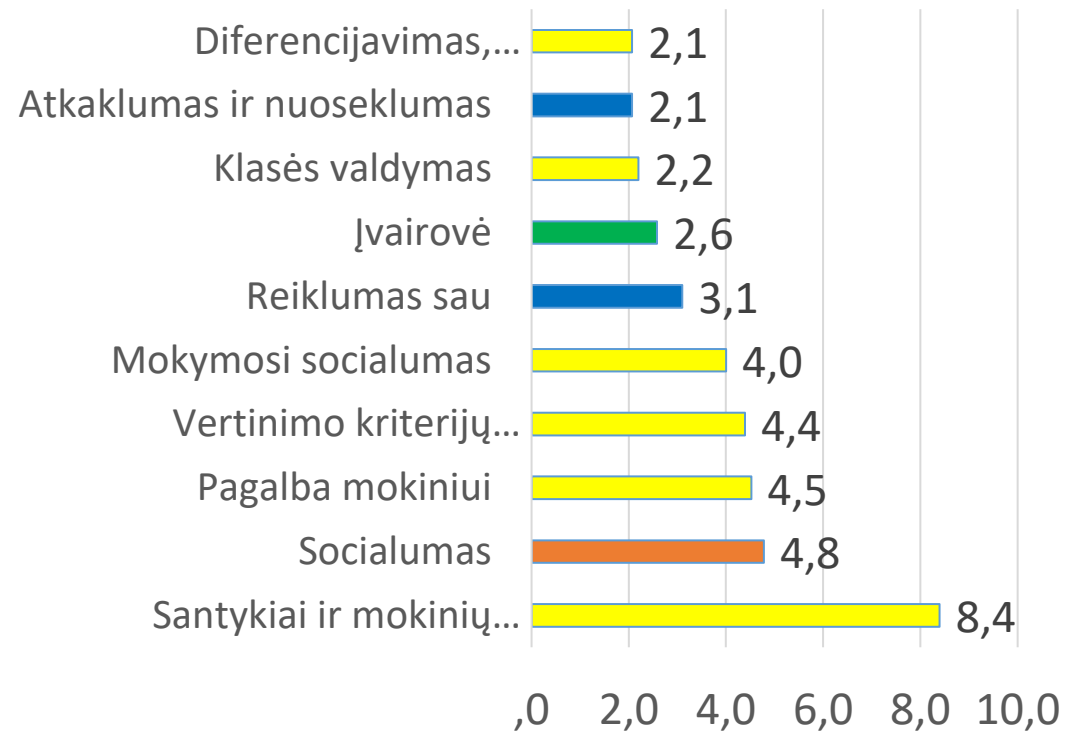
* Skaičiai prie rodiklių yra rodiklio numeris pagal metodiką

Įsivertinimo metu nustatyti stiprieji veiklos aspektai pagal raktinį žodį

2019, proc. *N* = 918



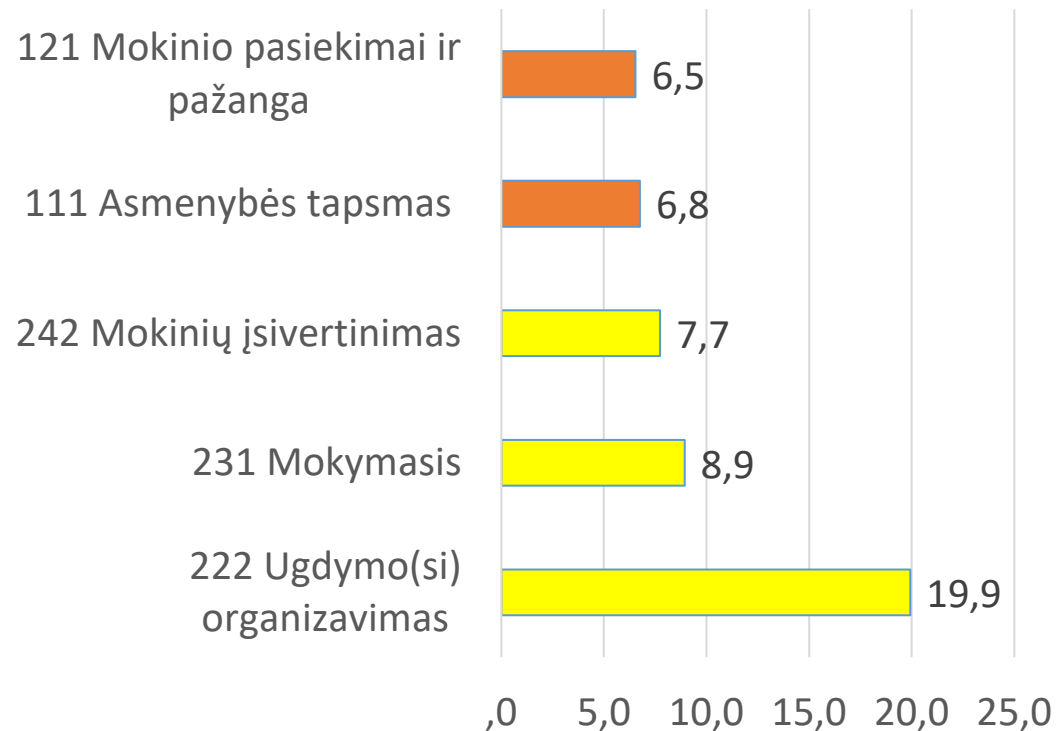
2020, proc. *N* = 774



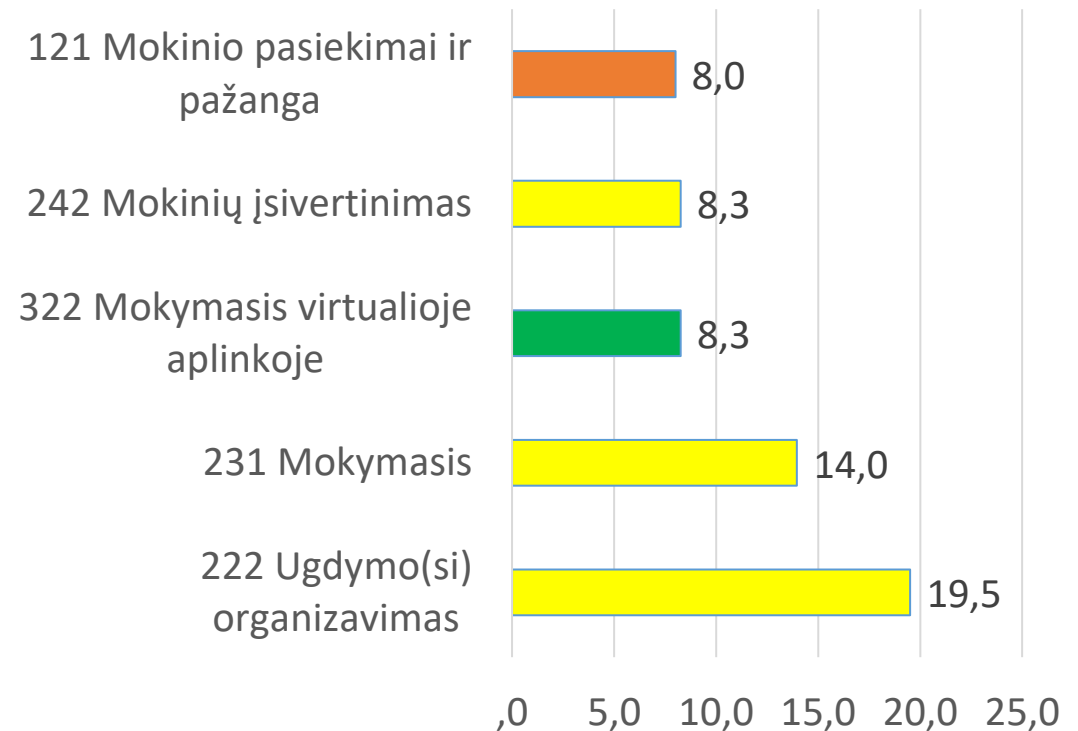
1. Rezultatai 2. Ugdymasis ir mokinių patirtys 3. Ugdymo(si) aplinkos 4. Lyderystė ir vadyba

Įsivertinimo metu nustatyti silpnieji veiklos aspektai, proc. dažniausių rodiklių penketukas

2019, proc. *N* = 918



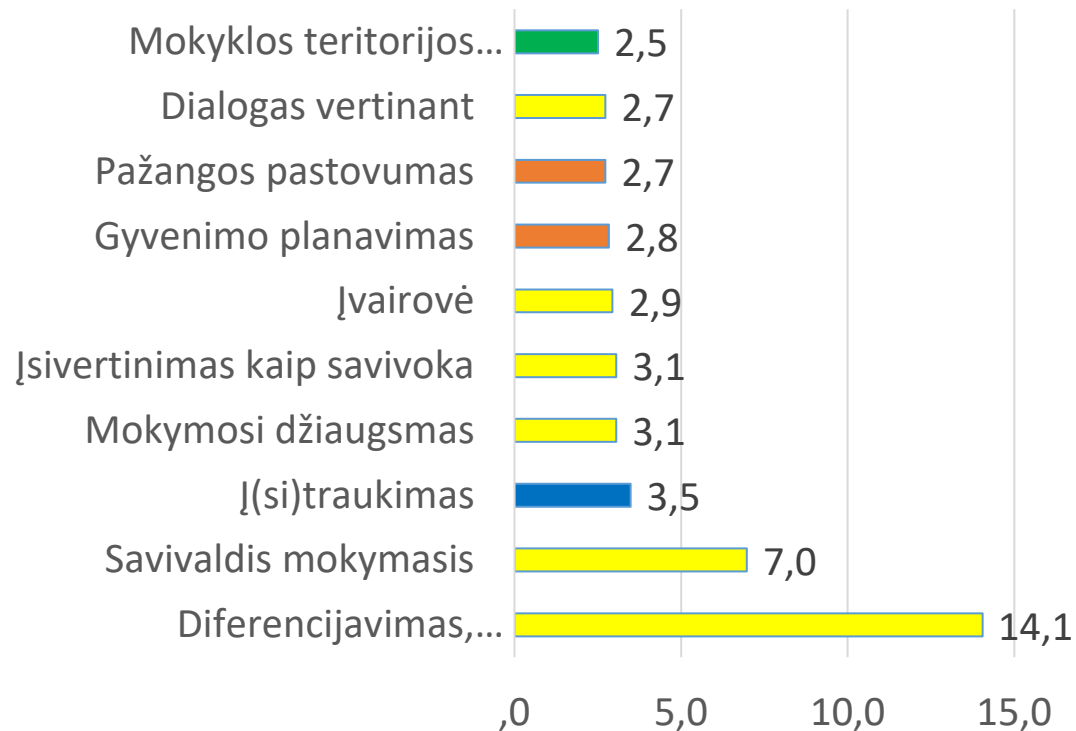
2020, proc. *N* = 774



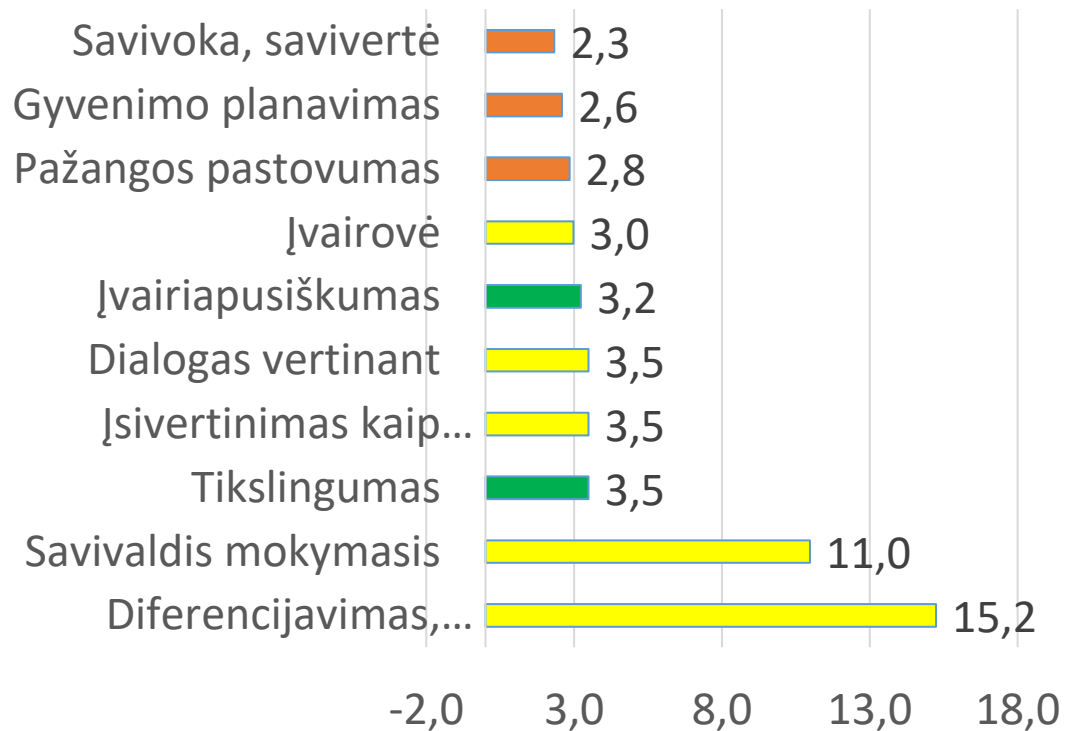
1. Rezultatai 2. Ugdymasis ir mokinių patirtys 3. Ugdymo(si) aplinkos 4. Lyderystė ir vadyba

Įsivertinimo metu nustatyti silpnieji veiklos aspektai pagal raktinį žodį

2019, proc. N = 918



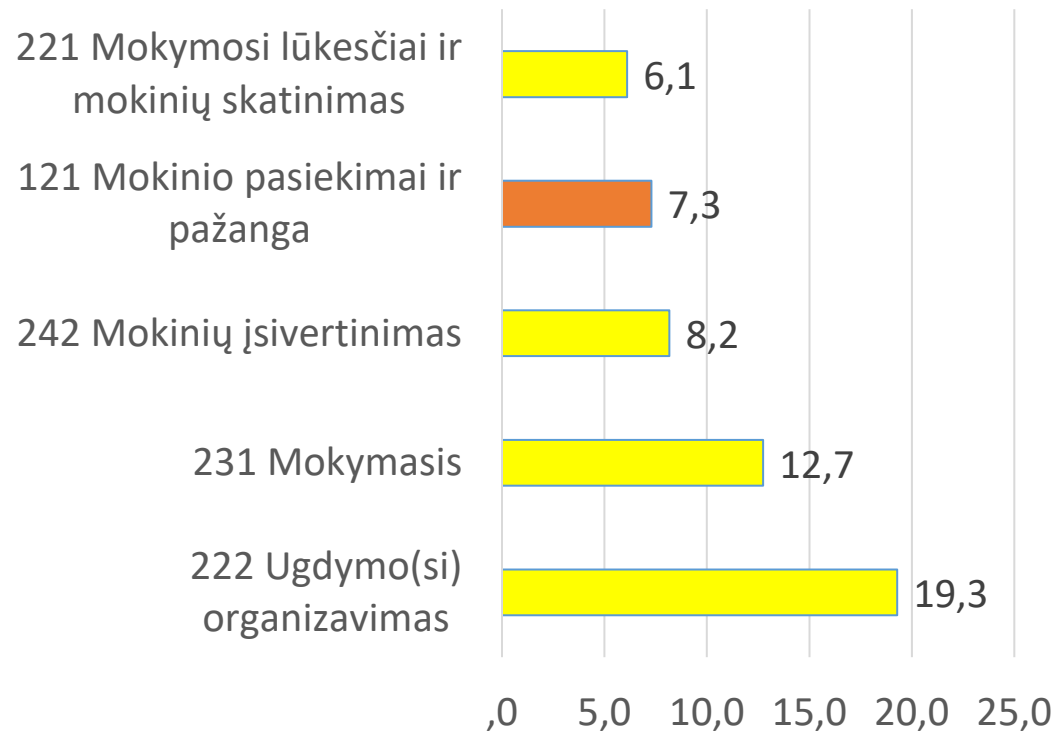
2020, proc. N = 774



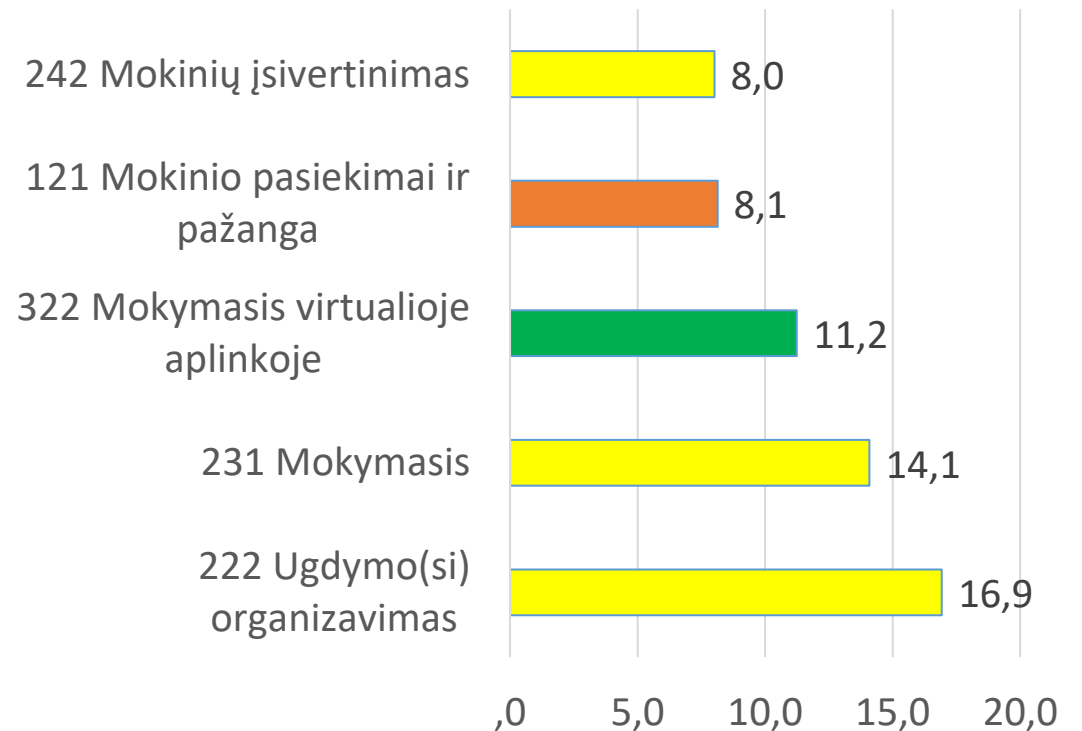
1. Rezultatai 2. Ugdymasis ir mokinių patirtys 3. Ugdymo(si) aplinkos 4. Lyderystė ir vadyba

Įsivertinimo metu nustatyti dažniausi tobulintini veiklos aspektai, dažniausių rodiklių penketukas

2019, proc. *N* = 918

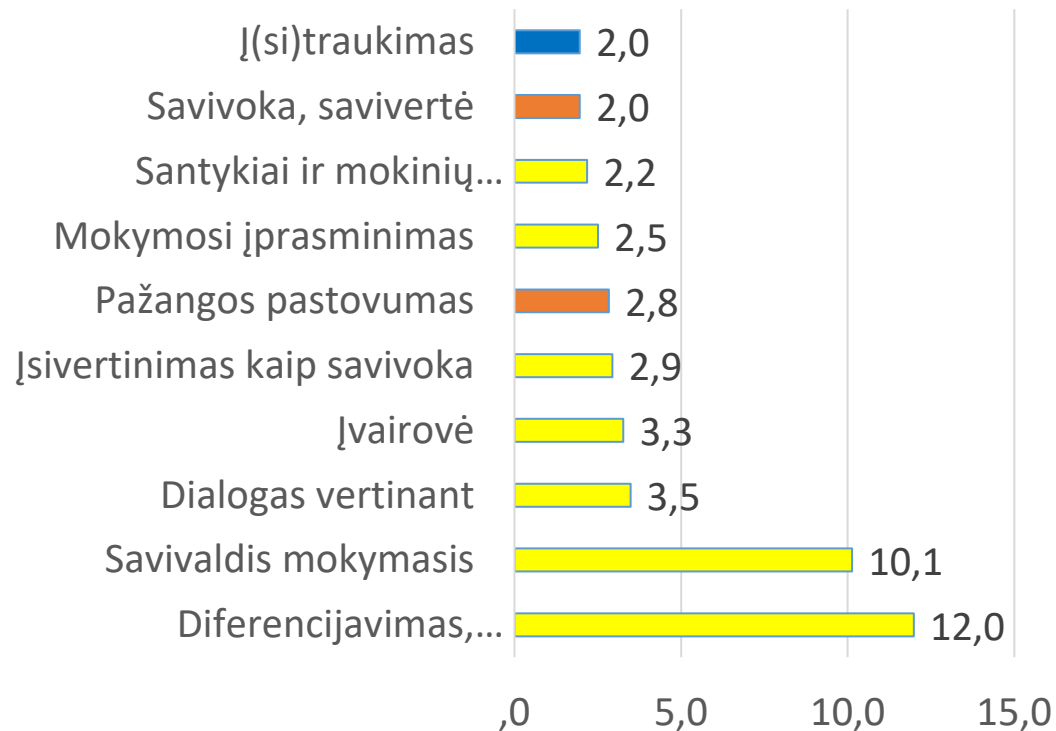


2020, proc. *N* = 774

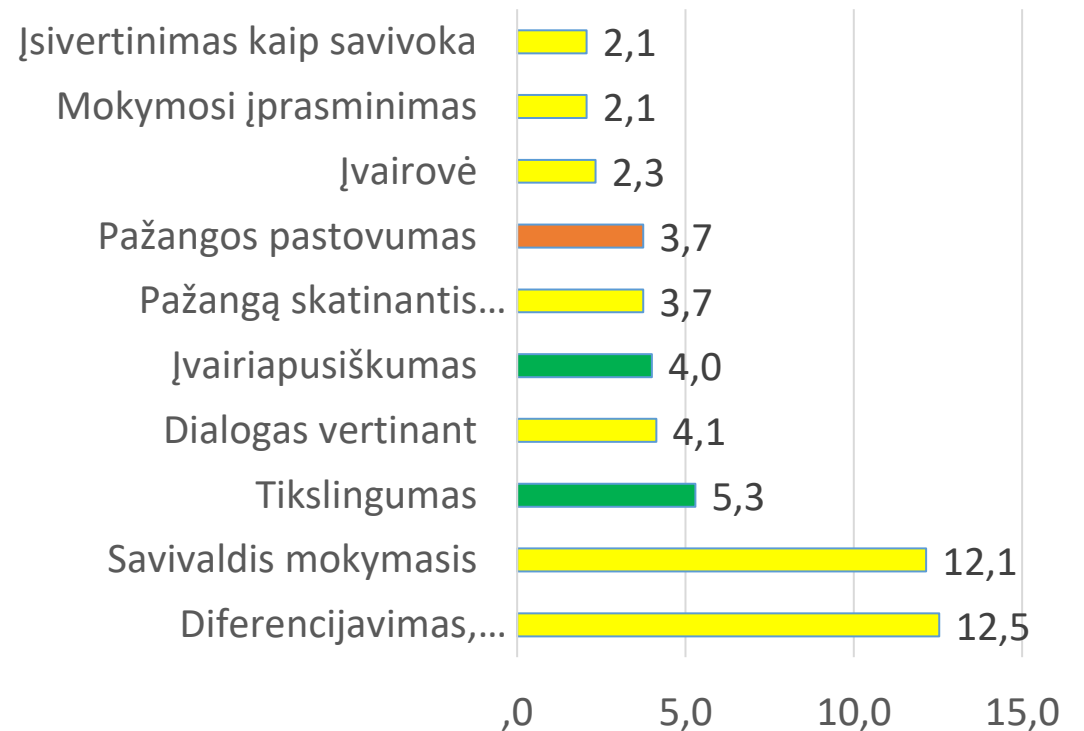


Įsivertinimo metu nustatyti tobulinami veiklos aspektai pagal raktinį žodį

2019, proc. *N* = 918



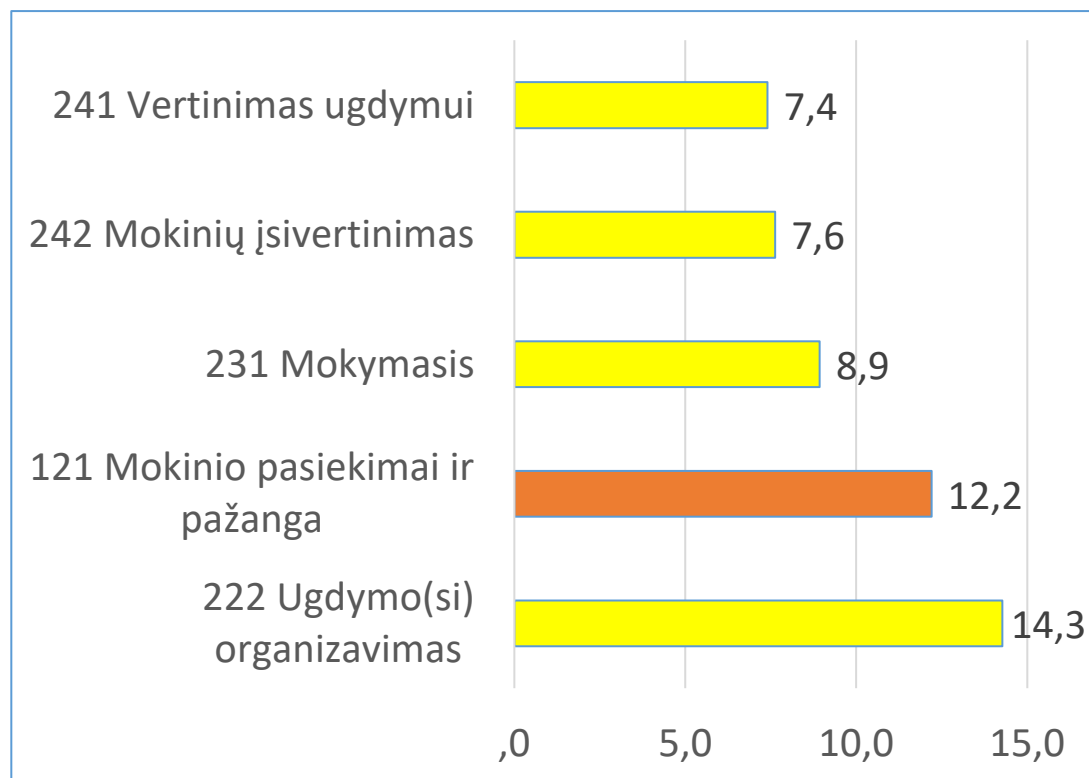
2020, proc. *N* = 774



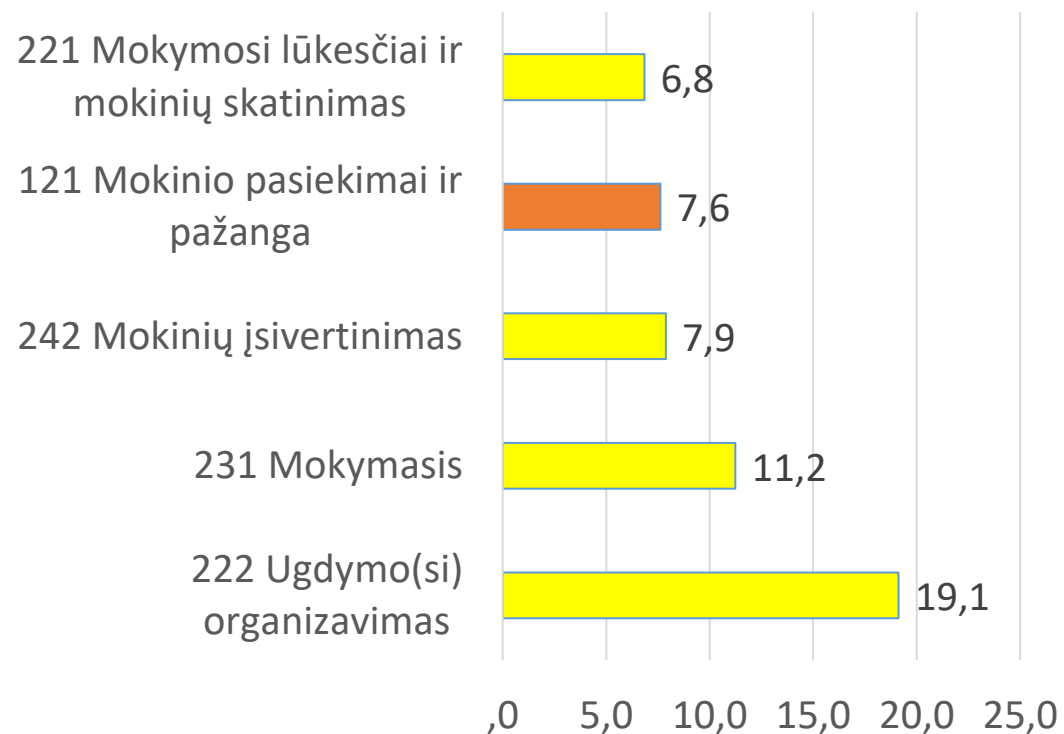
1. Rezultatai 2. Ugdomasis ir mokinių patirtys 3. Ugdomo(si) aplinkos 4. Lyderystė ir vadyba

Pažangos rodiklis

2019, proc. *N* = 918



2020, proc. *N* = 774



1. Rezultatai

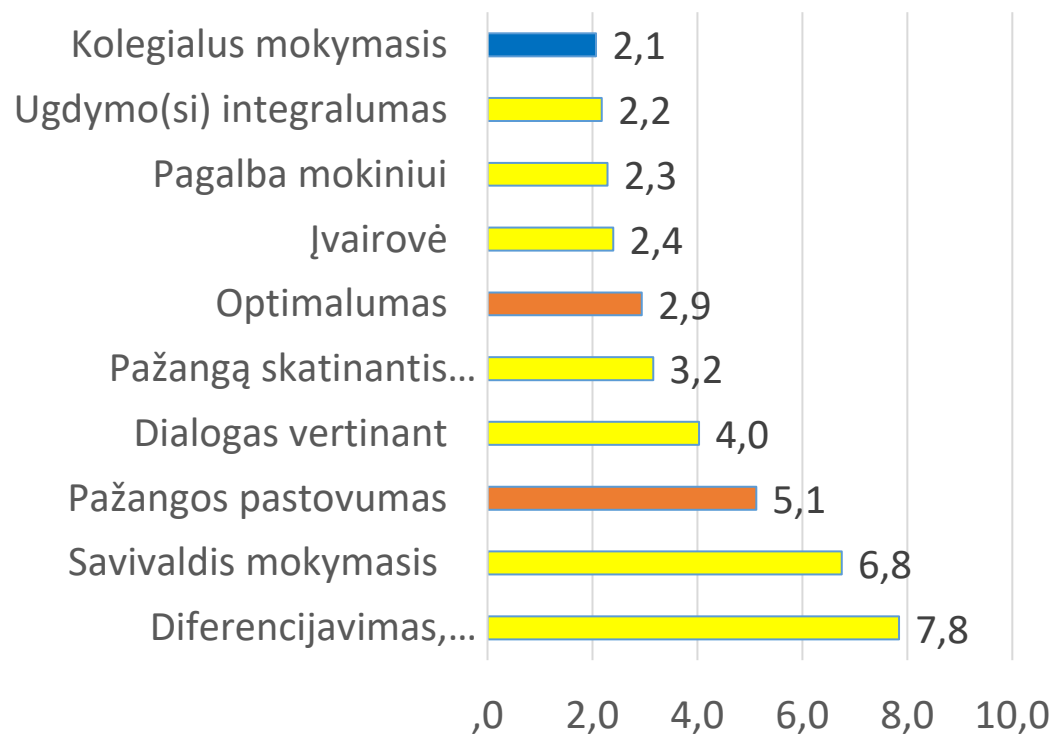
2. Ugdymasis ir mokinių patirtys

3. Ugdymo(si) aplinkos

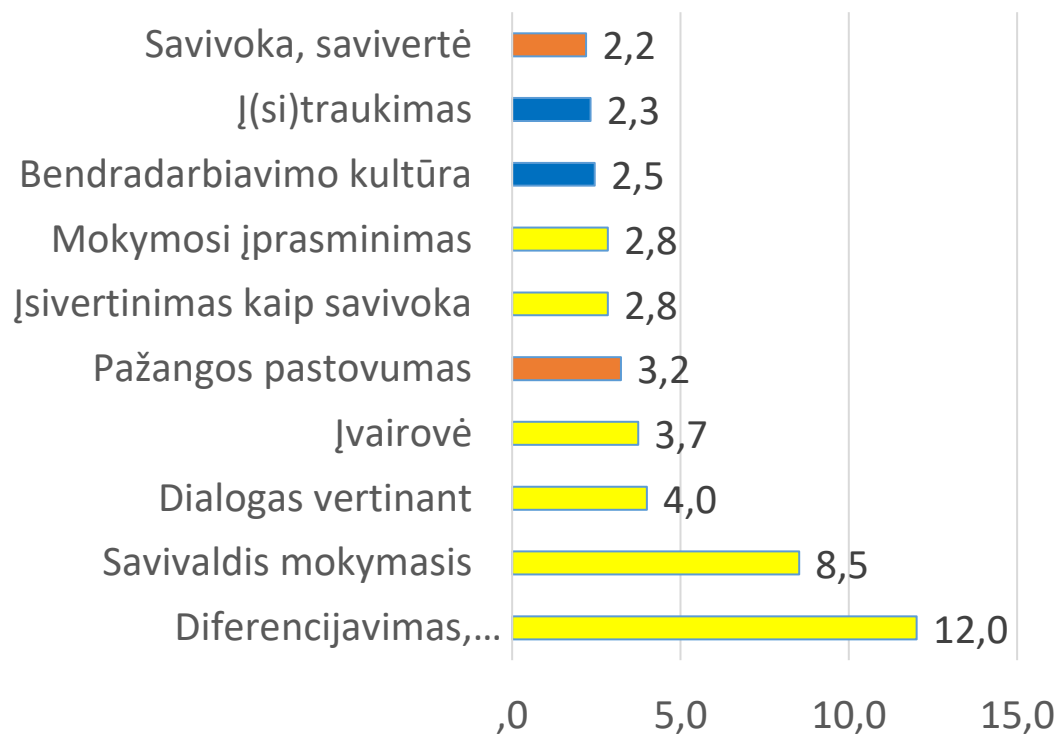
4. Lyderystė ir vadyba

Pažangos raktinis žodis

2019, proc. *N* = 918



2020, proc. *N* = 774



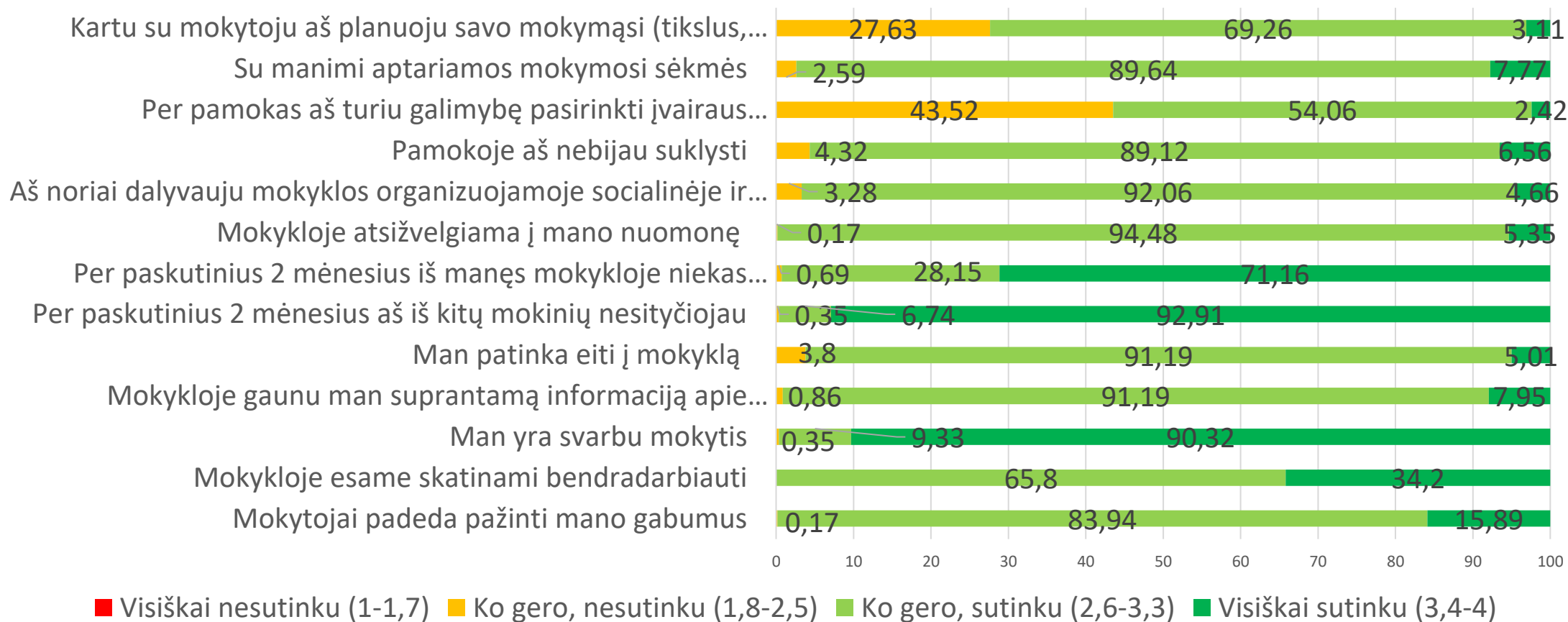
1. Rezultatai 2. Ugdymasis ir mokinių patirtys 3. Ugdymo(si) aplinkos 4. Lyderystė ir vadyba

www.iqesonline.lt apklausos imtis 2020 m.

Mokinių apklausa	Tėvų apklausa	Mokytojų apklausa
579 mokyklos, apklausti 85 389 mokiniai	638 mokyklos, apklausti 79 250 tėvų	729 mokyklos, apklausti 21 513 mokytojų

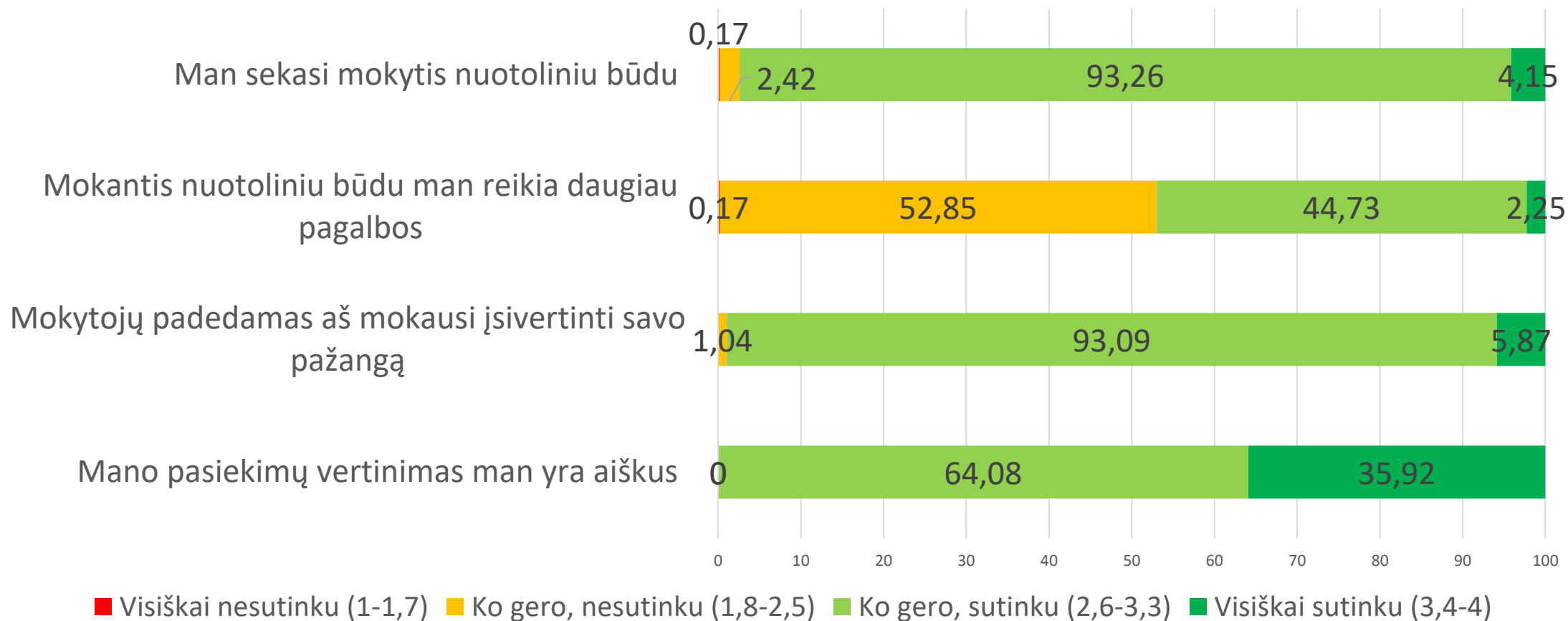
Mokinių apklausos rezultatai 1

(N = 579 mokyklos, 85 389 mokiniai, proc.)



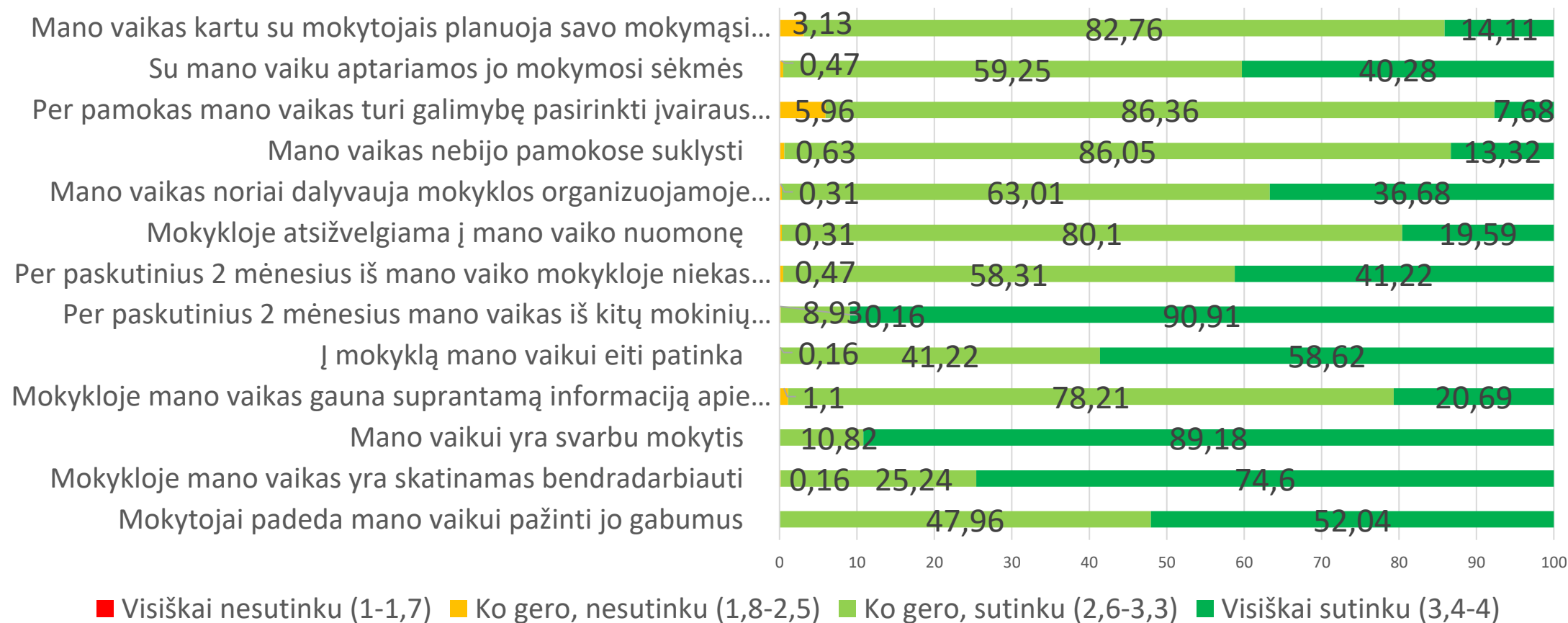
Mokinių apklausos rezultatai 2

(N = 579 mokyklos, 85 389 mokiniai, proc.)



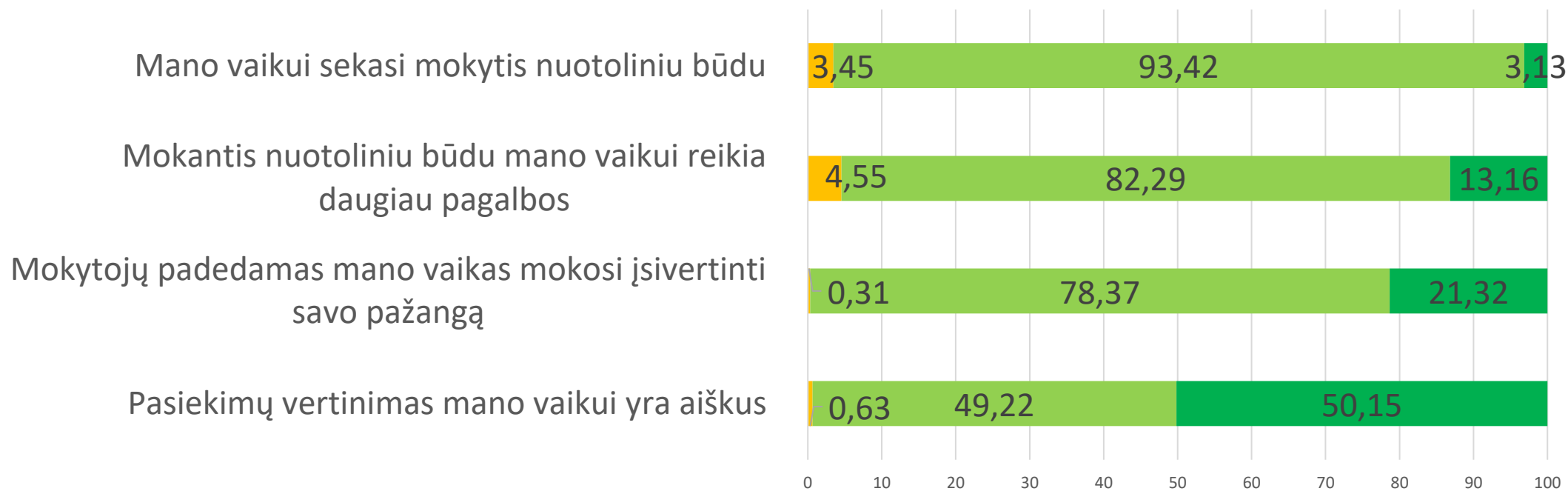
Tėvų apklausos rezultatai 1

(N = 638 mokyklos, 79 250 tėvų, proc.)



Tēvų apklausos rezultatai 2

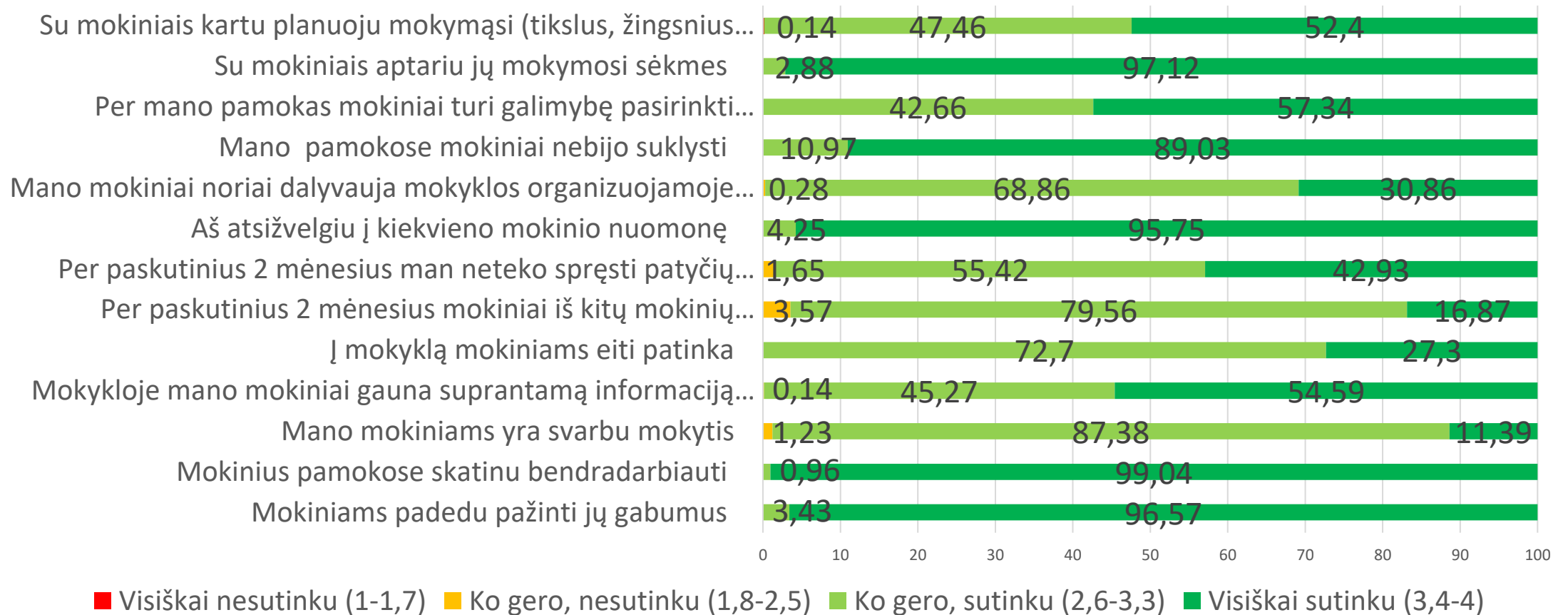
(N = 638 mokyklos, 79 250 tėvų, proc.)



■ Visiškai nesutinku (1-1,7) ■ Ko gero, nesutinku (1,8-2,5) ■ Ko gero, sutinku (2,6-3,3) ■ Visiškai sutinku (3,4-4)

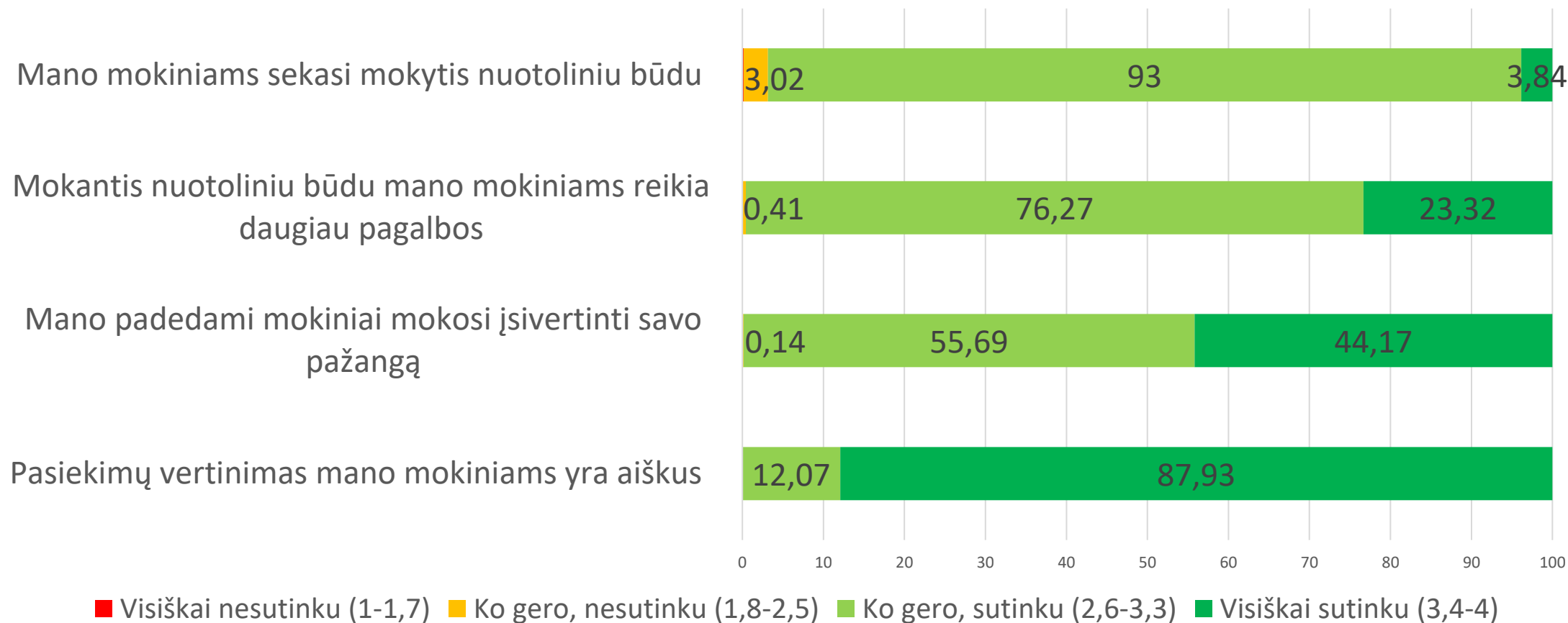
Mokytojų apklausos rezultatai 1

(N = 729 mokyklos, 21 513 mokytojų, proc.)



Mokytojų apklausos rezultatai 2

(*N* = 729 mokyklos, 21 513 mokytojai, proc.)



Apibendrinimas

- Daugiausia dėmesio sulaukia ugdymo(si) ir mokinių patirčių sritis.
- 2020 metais tarp **silpnųjų ir tobulintinių** aspektų atsiranda abu rodiklio „Mokymasis virtualioje aplinkoje“ raktiniai žodžiai *tikslingumas* ir *įvairiapusiškumas*.
- Pažangoje 2020 metais atsiranda **du raktiniai žodžiai iš lyderystės ir vadybos srities** *bendradarbiavimo kultūra* ir *j(si)traukimas*.
- IQES apklausose internetu (*online*) mokiniams, tėvams ir mokytojams pastebima ryški tendencija, kad **vaikams reikalinga daugiau pagalbos, mokantis nuotoliniu būdu**.