

EBPO socialinių ir emocinių įgūdžių tyrimas: pirmieji rezultatai (2021, rugsėjis)

Dr. Vida Kazragytė

Nacionalinės švietimo agentūros
Mokyklų veiklos plėtros skyriaus metodininkė

9 šalių 10 miestų: Otava, Hjoustonas, Manizales ir Bogota (Kolumbija), Sintra (Portugalija), Stambulas, Suzhou (Kinija), Daegu (Pietų Korėja), Helsinkis, Sintra (Portugalija)



Participating cities in the SSES



15-ečių mokinių atkaklumas, pasitikėjimas, smalsumas yra stipriai teigiamai susiję su gerais matematikos pažymiais, o atsparumas stresui, kūrybiškumas ir socialumas – stipriai neigiamai.

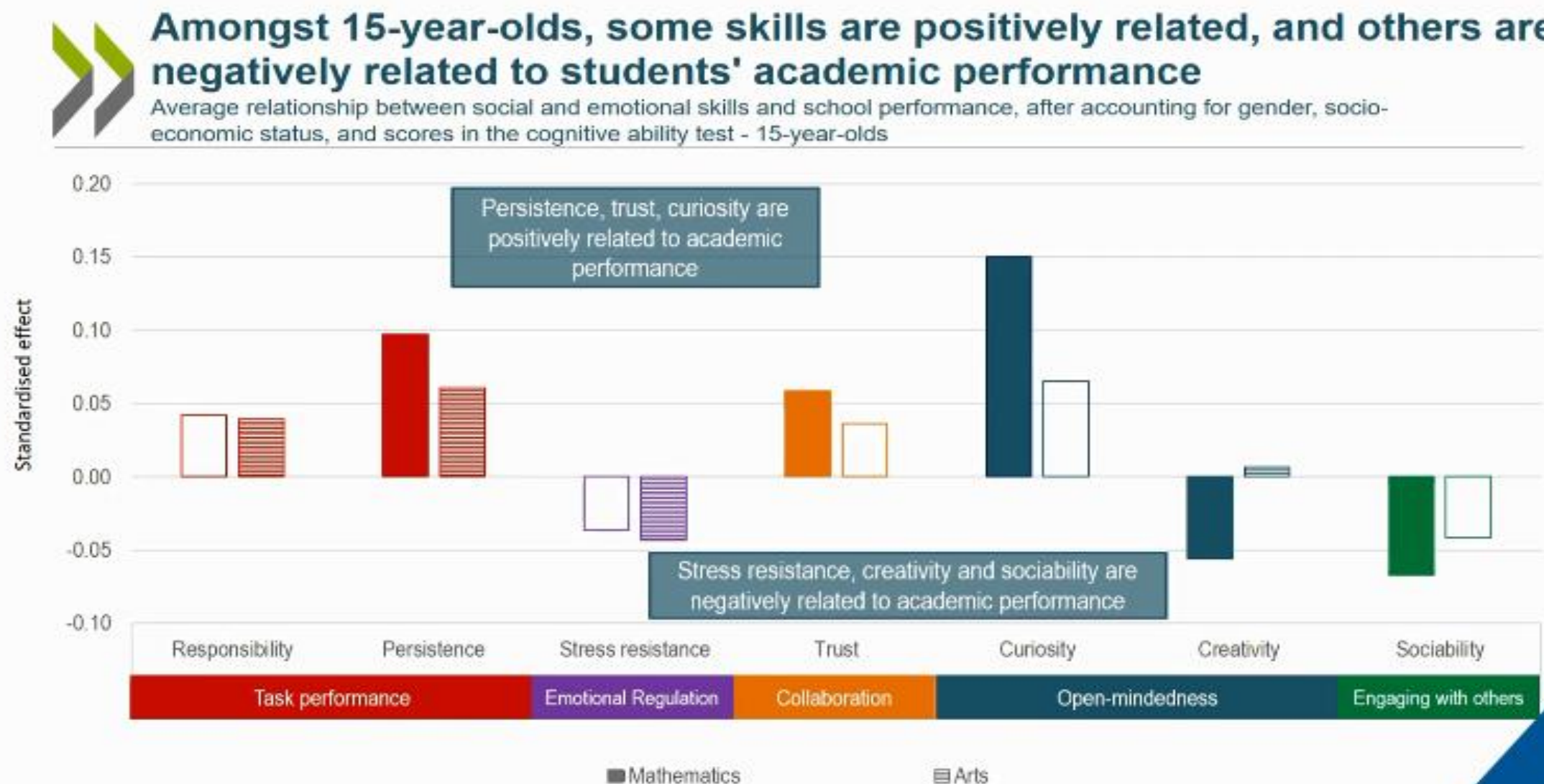


Figure 2.1

10-ečių mokinių atkaklumas ir smalsumas taip pat yra stipriai teigiamai susijęs su gerais matematikos pažymiais

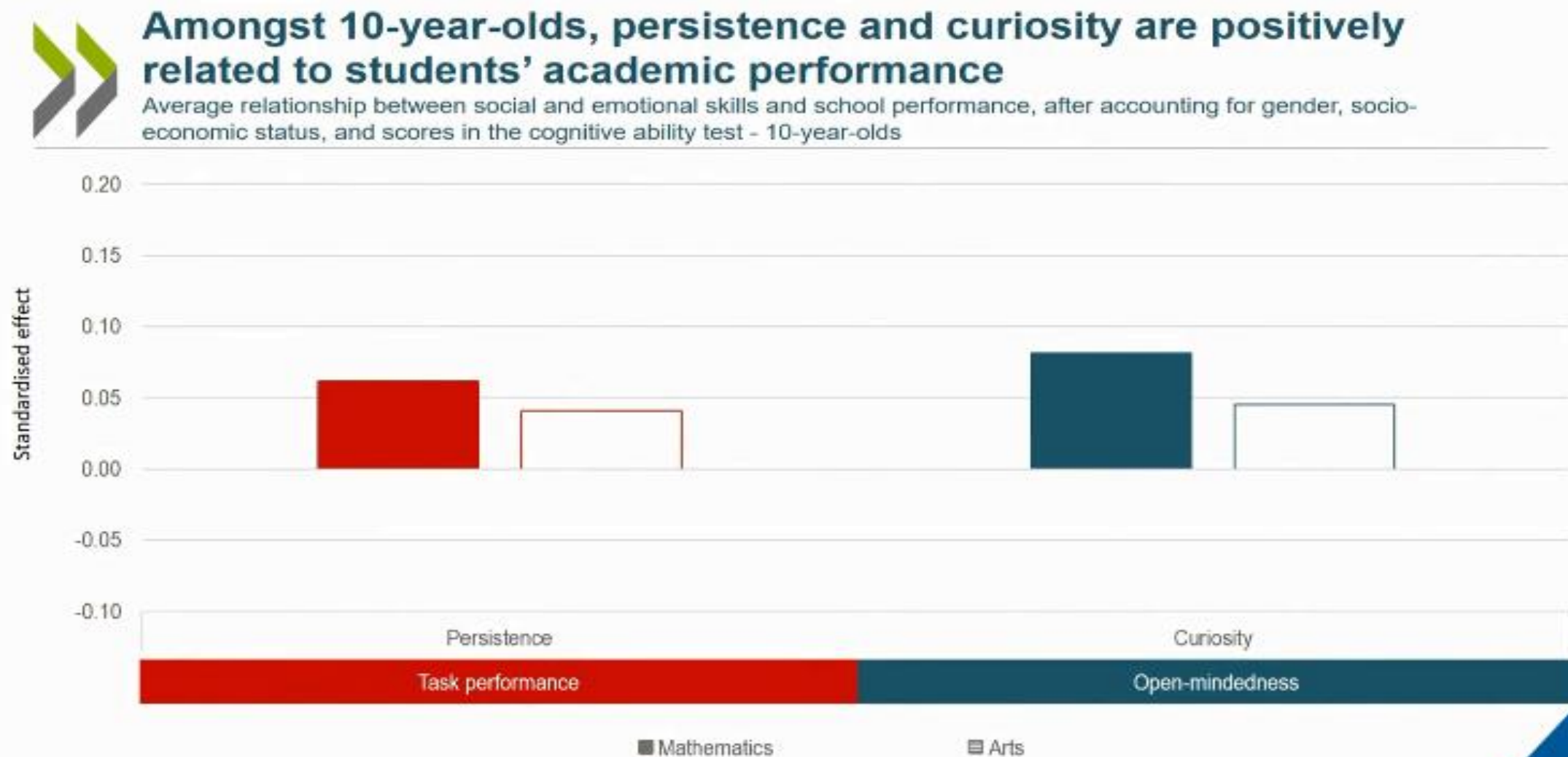


Figure 2.2

15-ečiai, kurie yra labiau tolerantiški, smalsūs ir tvirti,
turi aukštesnius lūkesčius baigti aukštąjį mokslą



15-year-olds who are more tolerant, curious and assertive have higher expectations of completing tertiary education

Social and emotional skills most strongly associated with expectations of completing tertiary education



Note: coloured cells show significant relationships – darker colour show stronger relationships

After accounting for gender, socio-economic status, and scores in the cognitive ability scores

Augant įgūdžiai prarandami. Vidutiniškai 10-ečiai rodo aukštesnius beveik visus socialinius ir emocinius įgūdžius nei 15-ečiai. Mergaičių šių įgūdžių nuosmukis yra didesnis.

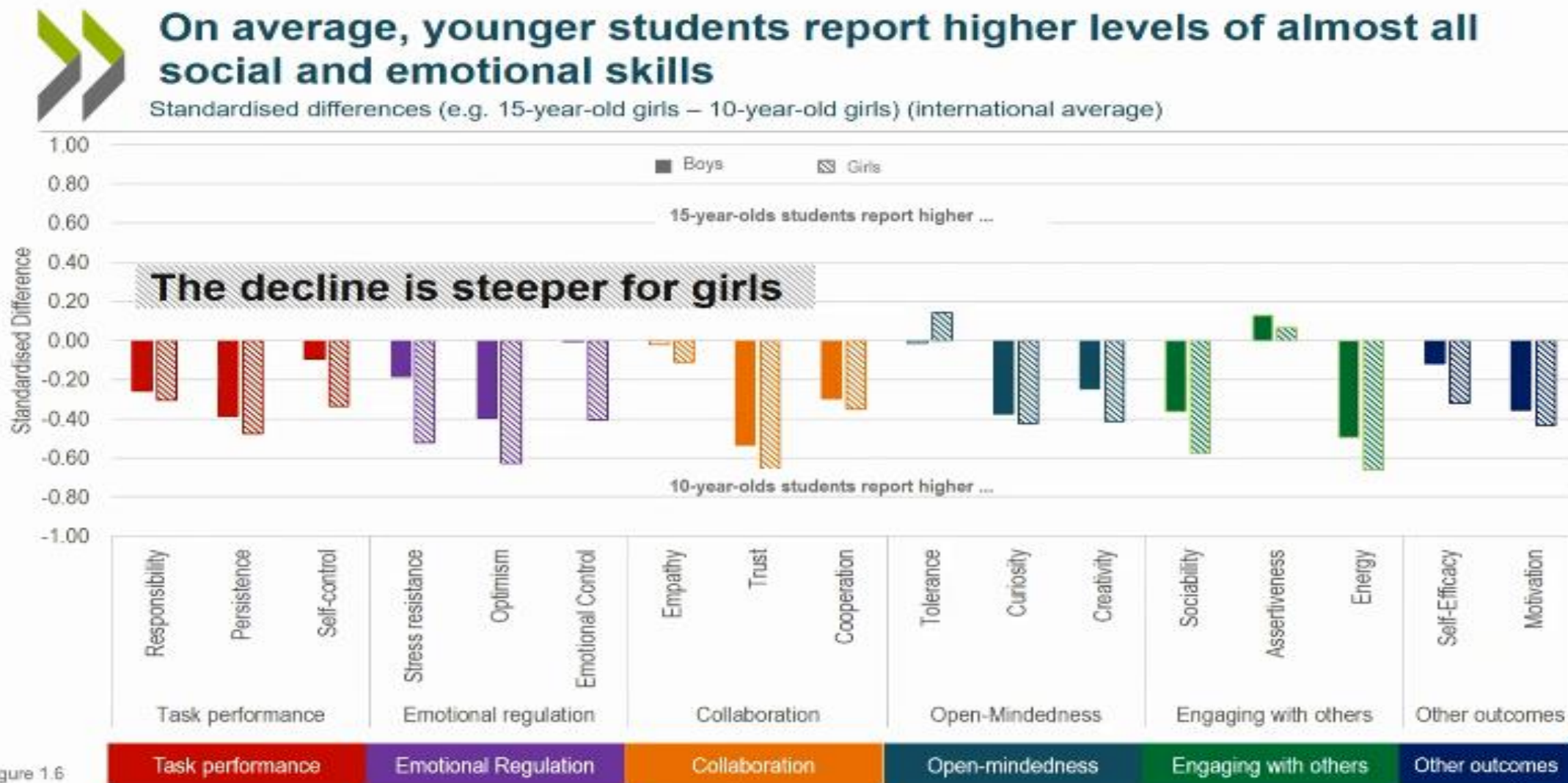
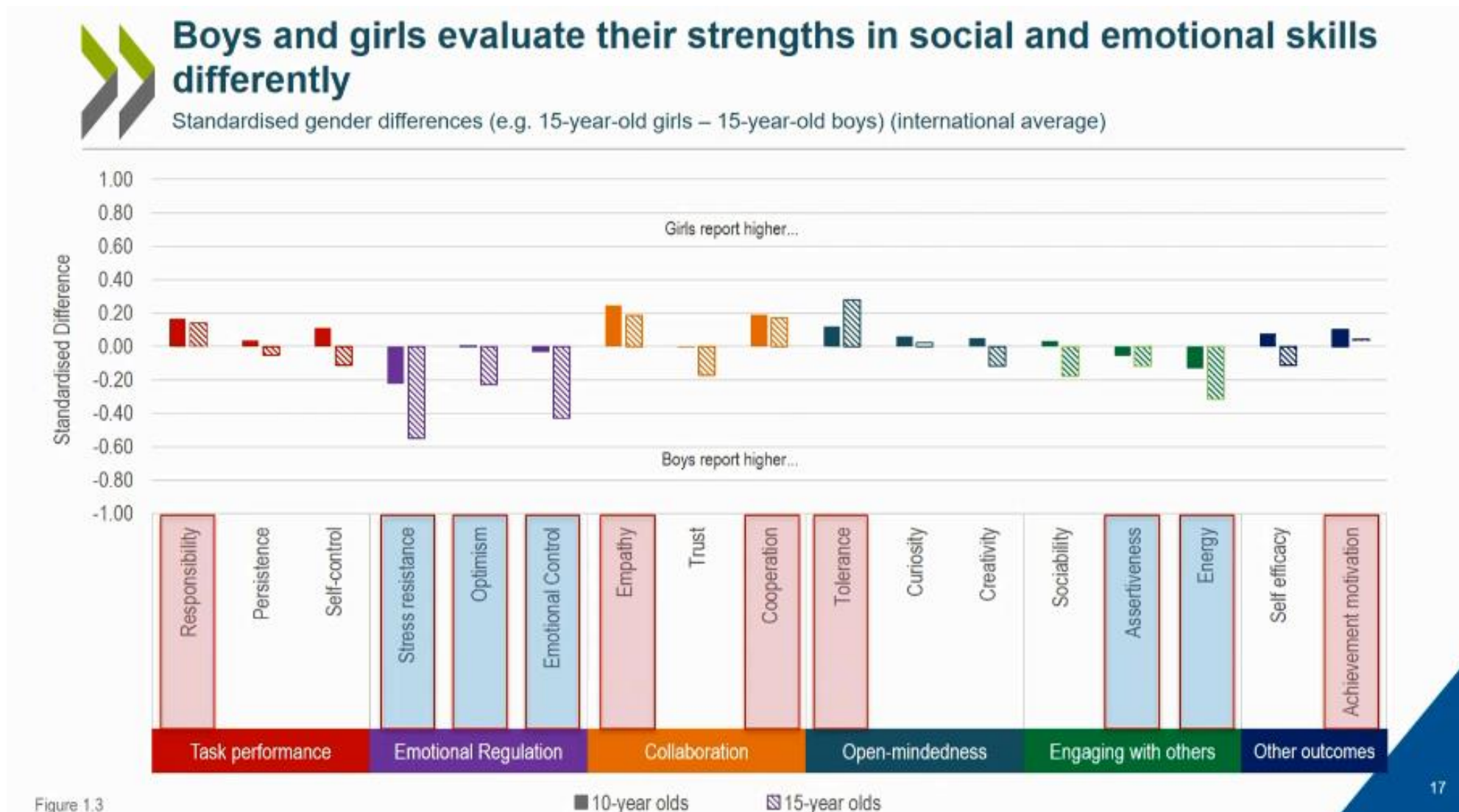
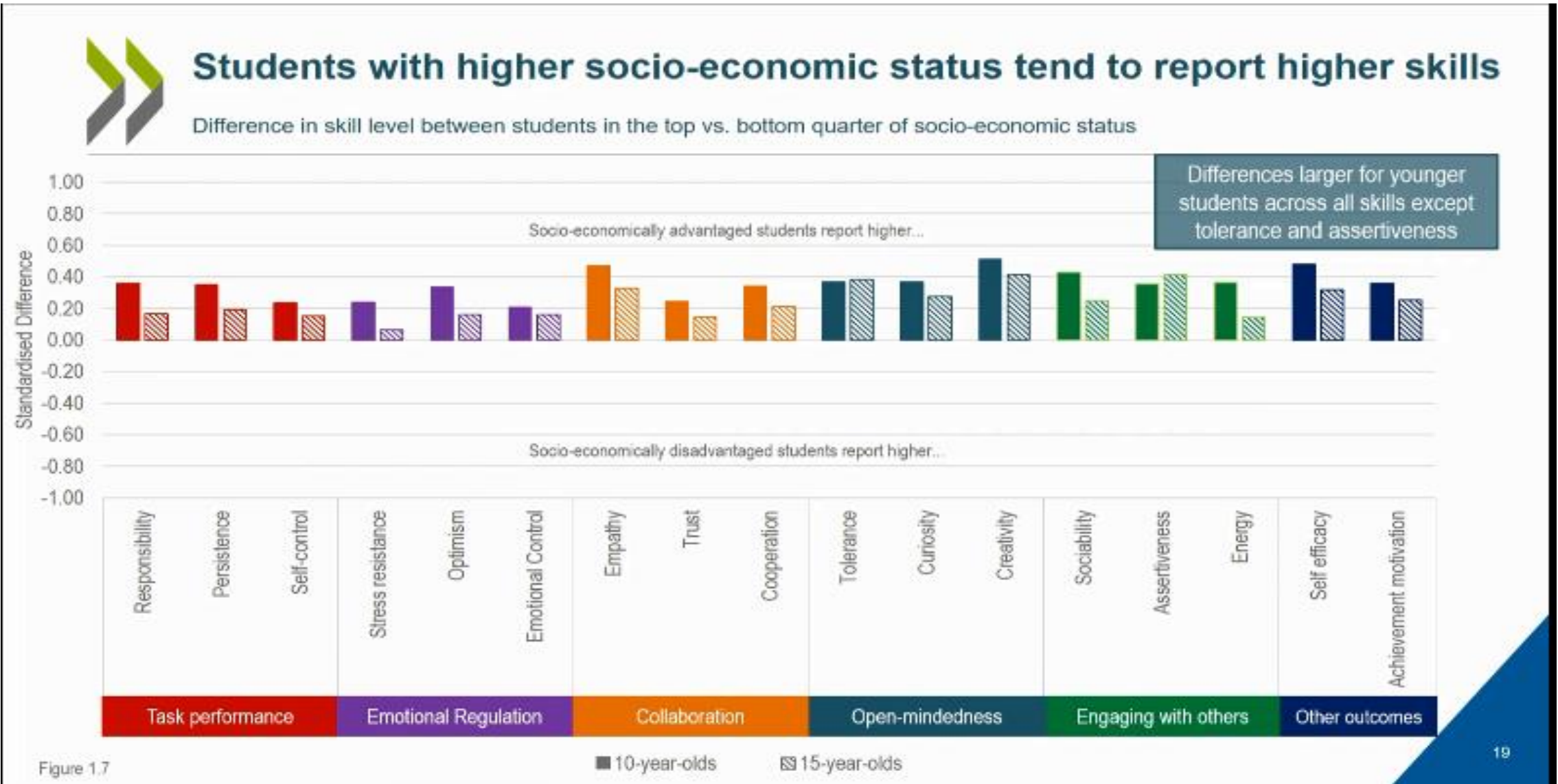


Figure 1.6

Berniukai ir mergaitės savo stiprybes socialiniuose emociniuose įgūdžiuose vertina skirtingai.



Mokiniai, turintys aukštesnį socialinį ekonominį statusą, rodo aukštesnius beveik visus socialinius emocinius įgūdžius, išskyrus toleranciją ir tvirtumą. Ypač tai būdinga 10-ečiams.



15-ečiai, turintys aukštesnį socialinį ekonominį statusą, atviro mąstymo srities įgūdžius rodo aukštesnius

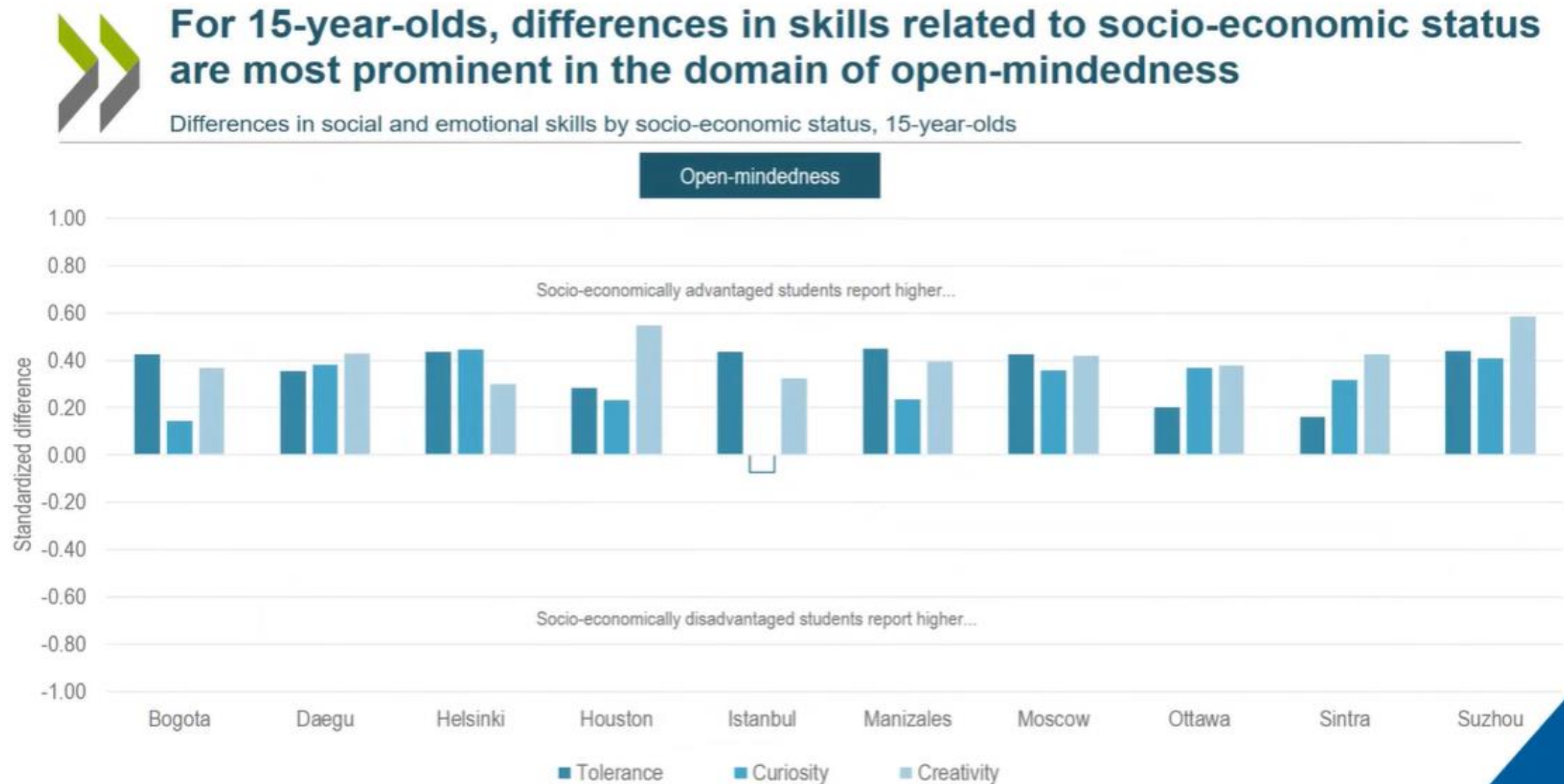


Figure 1.8

Note: Results are similar for younger students

10 – ečių, turinčių aukštą socialinį ekonominį statusą, atsakingumas, atkaklumas, savikontrolė, reikalingi geram matematikos užduočių atlikimui, taip emocijų reguliavimo srities įgūdžiai (atsparumas stresui, optimizmas, emocijų kontrolė) yra aukštesni.



However, for younger students, differences in the domains of task performance and emotional regulation are more prominent

Differences in social and emotional skills by socio-economic status, 10-year-olds

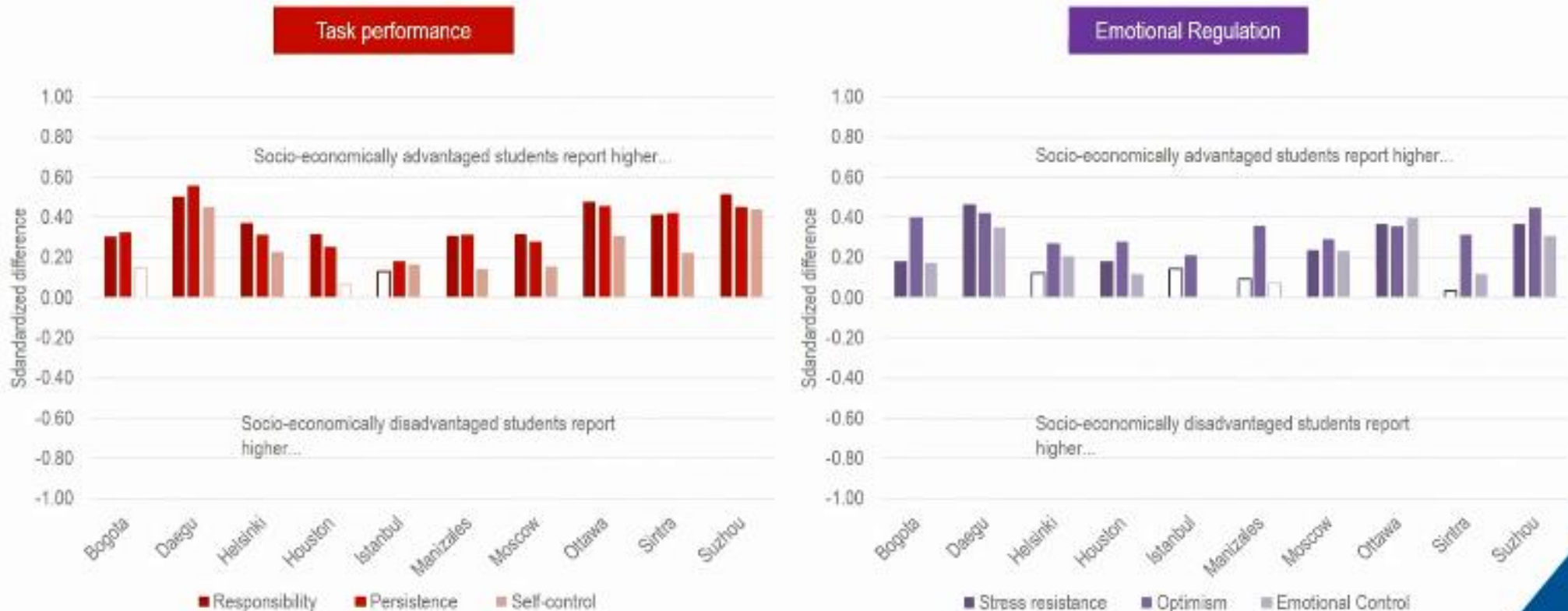


Figure 1.9

Mokiniai, kurių socialinis ekonominis statusas yra aukštesnis, labiau praranda socialinius ir emocinius įgūdžius 10-15 metų tarpsnyje

