

2018



ŠVIETIMO  
IR MOKSLO  
MINISTERIJA



NACIONALINIS  
EGZAMINŲ  
CENTRAS

Vardas, pavardė

\_\_\_\_\_

Klasė \_\_\_\_\_

Mokinio kodas

<input type="text"/>	<input type="text"/>	<input type="text"/>	<input type="text"/>	<input type="text"/>	<input type="text"/>	<input type="text"/>	<input type="text"/>
----------------------	----------------------	----------------------	----------------------	----------------------	----------------------	----------------------	----------------------

# SOCIALINIAI MOKSLAI

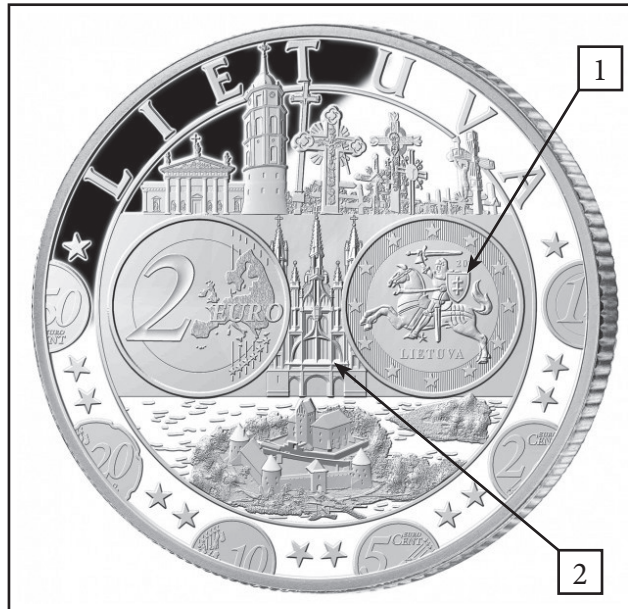
8 KLASĖ



**1** Remdamasis šaltiniu, atlik užduotis.

2015 m. sausio 1 d. Lietuva tapo devynioliktąja Europos Sąjungos valstybe, kurioje naudojama bendroji valiuta – euras. Šiam Lietuvai svarbiam įvykiui atminti buvo nukaldintas proginis medalis.

**Šaltinis**



*Pagal <https://www.monetunamai.lt>*

**1.1** Kuriai istorijos šaltinių grupei priskirtum medalyje pavaizduotus objektus?

- (A) Žmonių atsiminimai
- (B) Archeologiniai radiniai
- (C) Rašytiniai šaltiniai
- (D) Kultūros paminklai

●

**1.2** Kaip vadinamas proginiame medalyje skaičiumi 1 pažymėtas simbolis, reprezentuojantis Lietuvą kaip valstybę?

\_\_\_\_\_

●

**1.3** Kurio architektūros stiliaus yra pastatas, pažymėtas skaičiumi 2?

- (A) Romanikos
- (B) Gotikos
- (C) Baroko
- (D) Klasicizmo

●

Remdamasis A ir B šaltiniais, atlik užduotis.

**A šaltinis**

*Baltijos pakrantės, kuriose gausu gintaro, rašytiniuose šaltiniuose minimos jau nuo seniausių laikų. I–III a. intensyvi gintaro prekyba vyko su Romos imperija ir jos kolonijomis, slavų gyvenvietėmis ir Juodosios jūros pakrančių romėnų kolonijomis, vėliau – ir su Bizantijos imperija, arabų šalimis. Graikai ir romėnai gintarą vadindavę šiaurės auksu. Tuo metu gintaras laikytas prabangos preke: buvo madingi gintaro papuošalai, geriama iš gintarinių indų, gintaras dažnai buvo naudojamas smilkalams, nes deginamas skleidžia saky kvapą.*

*Pagal [www.ambergallery.lt/lt](http://www.ambergallery.lt/lt)*

**B šaltinis**



•••• – Gintaro kelias sausuma ir upėmis  
 - - - - – Gintaro kelias jūromis ir vandenynais

*Pagal [www.ambergallery.lt/lt](http://www.ambergallery.lt/lt)*

**2.1** Įvardyk upes, kuriomis ėjo Gintaro kelias į Mikėnus.

\_\_\_\_\_

**2.2** Kurios dabartinės valstybės teritorijoje buvo Mikėnai?

\_\_\_\_\_

**2.3** Parašyk du argumentus, kodėl graikai ir romėnai gintarą vadindavę šiaurės auksu.

1. \_\_\_\_\_
2. \_\_\_\_\_

•

•

• •

2.4 Kodėl prekyba gintaru vyko anksčiau su Romos imperija negu su Bizantijos imperija?

\_\_\_\_\_

2.5 Kokiomis dar prekėmis, be gintaro, prekavo (mainėsi) baltai ir romėnai?

Romėnai prekavo (mainė) \_\_\_\_\_

Baltai prekavo (mainė) \_\_\_\_\_

2.6 Ar galėjo baltų gentys I–III a. prekiauti gintaru su vikingais? Paaškind savo atsakymą.

\_\_\_\_\_

\_\_\_\_\_

2.7 Nurodyk Gintaro kelio reikšmę baltų gentims.

1. \_\_\_\_\_

2. \_\_\_\_\_

3 Kuris miestas buvo laikomas tiltu tarp Rytų ir Vakarų?

- (A) Konstantinopolis
- (B) Roma
- (C) Kijevas
- (D) Krokuva

4 Kuris iš šių įvykių prasidėjo anksčiausiai?

- (A) Maro epidemija Europoje.
- (B) Reformacija.
- (C) Kryžiaus žygiai.
- (D) Vikingų žygiai.

5 Kurioje eilutėje teisingai išvardytos **tik** krikščionybės šakos?

- (A) Budizmas, stačiatikybė, katalikybė
- (B) Katalikybė, judaizmas, induizmas
- (C) Stačiatikybė, protestantizmas, katalikybė
- (D) Islamas, protestantizmas, induizmas

6 Remdamasis pateikta informacija apie kelionę, atlik užduotis.



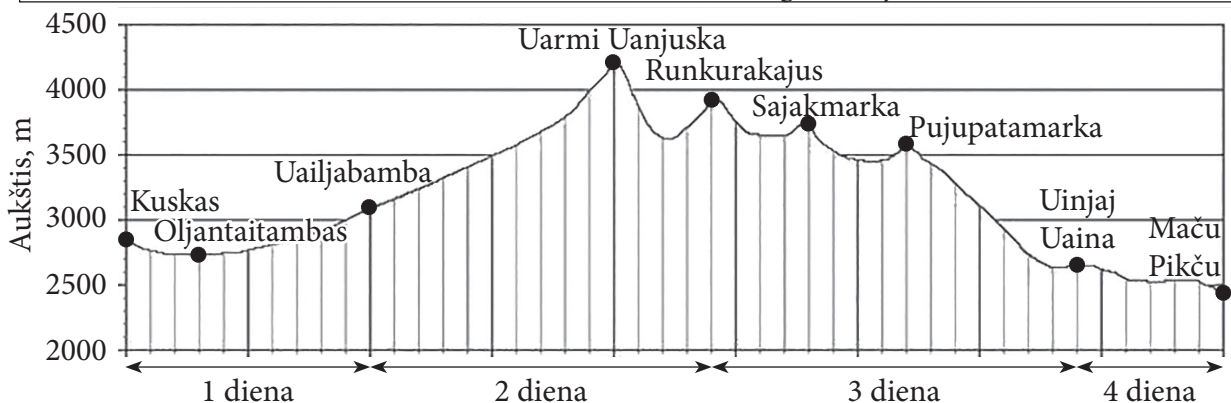
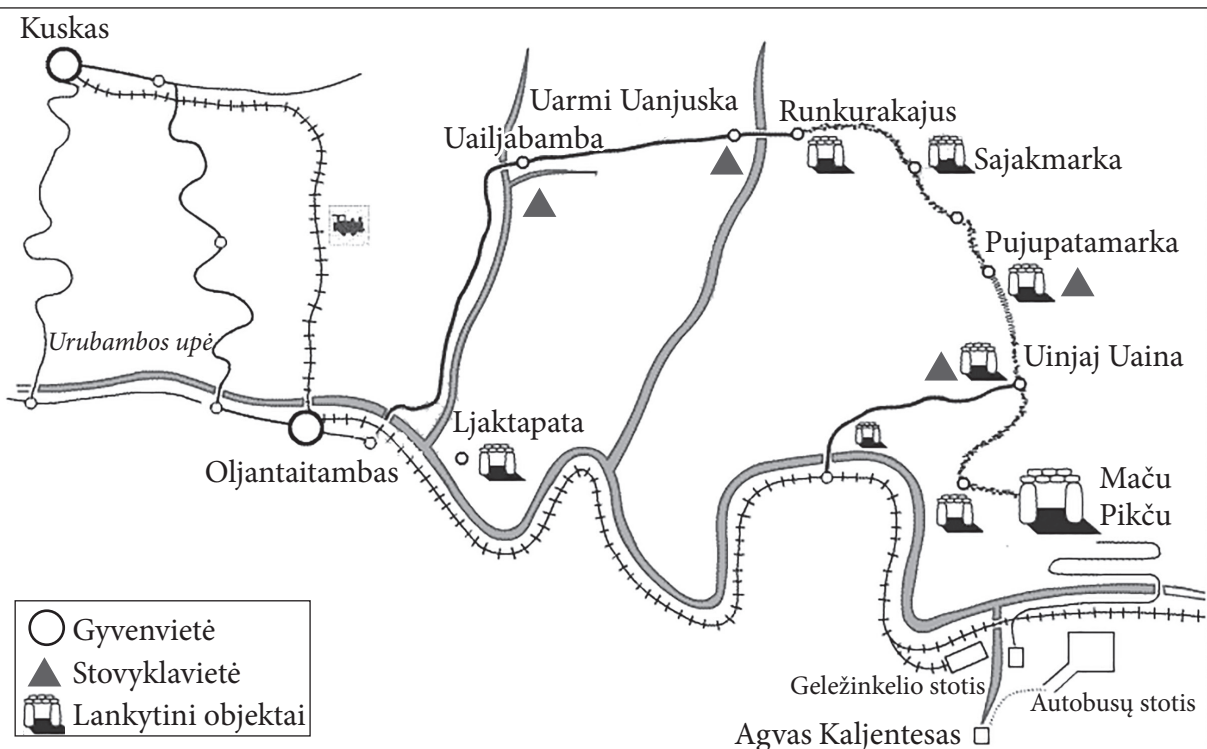
**Apžvalga.** Kelionėje pėsčiomis pamatysime Peru įžomybes – senųjų civilizacijų perlus, kurie ilgai buvo paslėpti nuo lankytojų akių, o dabar yra prieinami visiems. Tai kalnuose slypintis inkų miestas Maču Pikču.

**Pradžia:** Oljantaitambo geležinkelio stotis.

**Pabaiga:** Agvo Kaljenteso geležinkelio stotis. Iš čia vykstame į Kuskos viešbutį.

**Tinkamiausi mėnesiai keliauti:** gegužė–spalis.

	S	V	K	B	G	B	L	R	R	S	L	G
Vidutinė didžiausia dienos oro temperatūra (°C)	20	21	21	22	21	21	21	21	22	22	23	22
Vidutinė mažiausia dienos oro temperatūra (°C)	7	7	7	4	2	1	-1	1	4	6	6	7
Vidutinis mėnesio kritulių kiekis (mm)	18	13	11	8	3	2	2	2	7	8	12	16



Pagal [www.perutreks.com](http://www.perutreks.com)

**6.1** Kokiame aukštyje yra Uailjabambos stovykla? Atsakymą užrašyk metrais.

\_\_\_\_\_ m

●

**6.2** Kuri kelionės diena, tavo manymu, turėtų būti sunkiausia? Atsakymą pagrįsk pateikta informacija.

\_\_\_\_\_  
\_\_\_\_\_

●

**6.3** Kurią kelionės dieną galima pamatyti kalnuose slypintį senovės inkų miestą Maču Pikču?

- Ⓐ 1 dieną
- Ⓑ 2 dieną
- Ⓒ 3 dieną
- Ⓓ 4 dieną

●

**6.4** Kodėl nurodytas šiai kelionei tinkamiausias laikotarpis yra gegužės–spalio mėnesiai?

\_\_\_\_\_  
\_\_\_\_\_

●

**6.5** Kurią kelionės dieną labiausiai keisis oro temperatūra ir atmosferos slėgis?

- Ⓐ 1 dieną
- Ⓑ 2 dieną
- Ⓒ 3 dieną
- Ⓓ 4 dieną

Argumentuok savo pasirinkimą.

\_\_\_\_\_  
\_\_\_\_\_

● ●

**6.6** Kylant aukštyn, kas 100 m temperatūra krenta 0,6 °C. Uailjabambos stovykloje oro temperatūra vidudienį yra apie 20 °C. Kokia apytiksliai oro temperatūra bus užkopus į aukščiausią kalną kelionėje vidudienį?

- Ⓐ Apie 20 °C
- Ⓑ Apie 13 °C
- Ⓒ Apie 7 °C
- Ⓓ Apie –1 °C

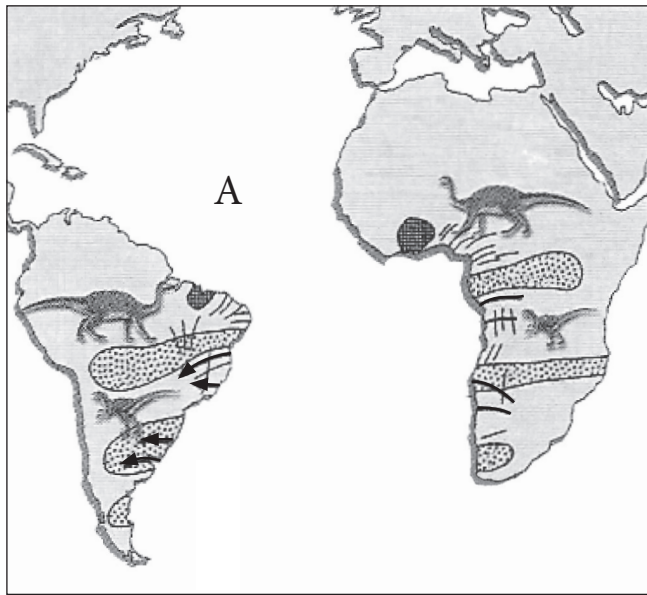
●

6.7 Paveldo išsaugojimas ateities kartoms – vienas svarbiausių Jungtinių Tautų švietimo, mokslo ir kultūros organizacijos (UNESCO) tikslų. Vertingiausi kultūros ir gamtos paminklai, kuriuos žmonija privalo ypač tausoti, įrašyti į UNESCO pasaulio paveldo sąrašą. Maču Pikču taip pat įtrauktas į šį sąrašą. Kodėl UNESCO siekia išsaugoti paveldą ateities kartoms?

•  
□

7 Remdamasis šaltiniu, atsakyk į klausimus.

Šaltinis



Pagal 7 kl. vadovėlį „Pasaulio geografija“, Vilnius, 2000.

7.1 Pateik du argumentus, kad dabartiniai žemynai susidarė iš vieno žemyno, buvusio Žemėje daugiau kaip prieš 200 mln. metų.

• •  
□

1. \_\_\_\_\_

\_\_\_\_\_

2. \_\_\_\_\_

\_\_\_\_\_

7.2 Parašyk dėl žemynų skilimo susidariusio vandenyno, paveiksle pažymėto raide A, pavadinimą.

•  
□

\_\_\_\_\_

8 Kas būdinga žemyniniam klimato tipui?

- (A) Karšta vasara, šalta žiema.
- (B) Vėsi vasara, šilta žiema.
- (C) Karšta vasara, šilta žiema.
- (D) Vėsi vasara, šalta žiema.

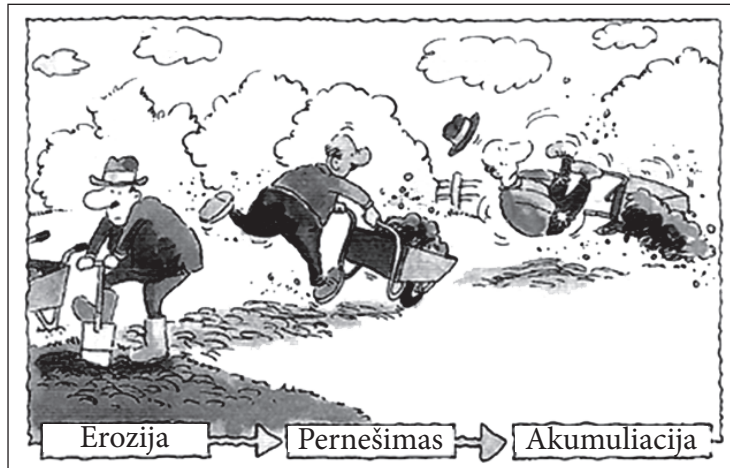
•  
□



9

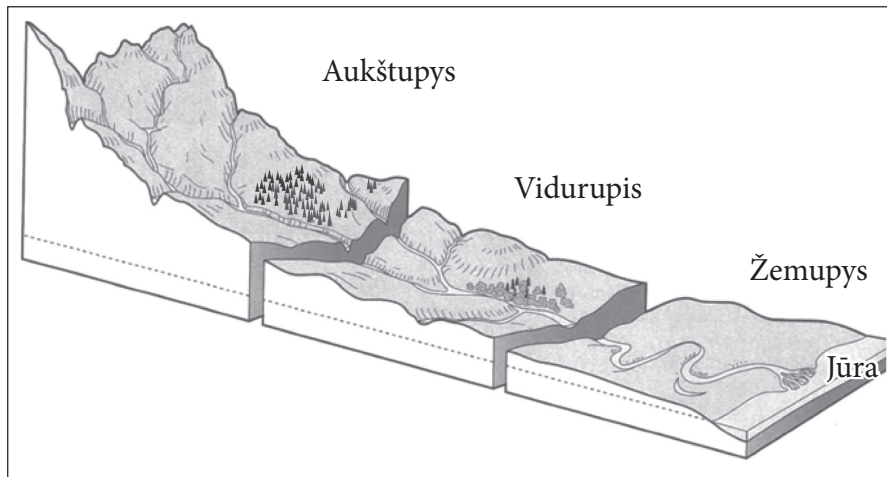
Naudodamasis A ir B šaltiniais, atlik pateiktas užduotis.

**A šaltinis**



Pagal [www.tes.com/teaching-resource](http://www.tes.com/teaching-resource)

**B šaltinis**



Pagal <http://bcgeography.weebly.com>

- 9.1** Remdamasis A šaltiniu, nurodyk, kurioje upės atkarpoje (B šaltinis) vyksta intensyvi erozija, o kurioje – akumuliacija.

Erozija: \_\_\_\_\_

Akumuliacija: \_\_\_\_\_

- 9.2** Kurioje upės atkarpoje upės tėkmė smarki, jos vandenys velka riedulius, ardo dugną ir krantus?

\_\_\_\_\_

- 9.3** Kuriame upės krante (B šaltinis) auga miškai?

\_\_\_\_\_

- 9.4** Parašyk vieną priežastį, kodėl senovės civilizacijų žmonės (pvz., egiptiečiai) tankiai gyveno upių žemupiuose.

\_\_\_\_\_

●

●

●

●

- 10 Nurodyk **pagrindinę priežastį**, dėl ko didelių vandens telkinių pakrančių vėjas (brizas) savo kryptį keičia du kartus per parą: dieną pučia nuo vandenų į krantą, naktį – nuo kranto į vandenį.

\_\_\_\_\_

- 11 Kodėl ašigaliuose nevienoda dienos ir nakties trukmė per metus? Nurodyk vieną priežastį.

\_\_\_\_\_

- 12 Remdamasis šaltiniais, atlik užduotis.

**A šaltinis**

1475 m.



Pagal <http://images.sciencesource.com>

**B šaltinis**

Maždaug XIII a.



Pagal <http://bertan.gipuzkoakultura.net>

- 12.1 Kuriam tipui priskirtum A ir B šaltinius – pirminiams ar antriniams? Paaiškink savo atsakymą.

A ir B šaltiniai yra \_\_\_\_\_, nes \_\_\_\_\_  
(pirminiai ar antriniai)

\_\_\_\_\_

- 12.2 Įvardyk istorijos laikotarpį, kuris vaizduojamas A ir B šaltiniuose.

\_\_\_\_\_

- 12.3 Kokį darbą atlieka B šaltinyje pavaizduotas žmogus?

\_\_\_\_\_

- 12.4 Kuriems luomams priskirtini A ir B šaltiniuose pavaizduoti žmonės?

A šaltinyje – \_\_\_\_\_

B šaltinyje – \_\_\_\_\_

- 12.5 Kaip buvo vadinamas mokestis bažnyčiai, kurį privalėjo mokėti A ir B šaltiniuose pavaizduoti žmonės?

\_\_\_\_\_

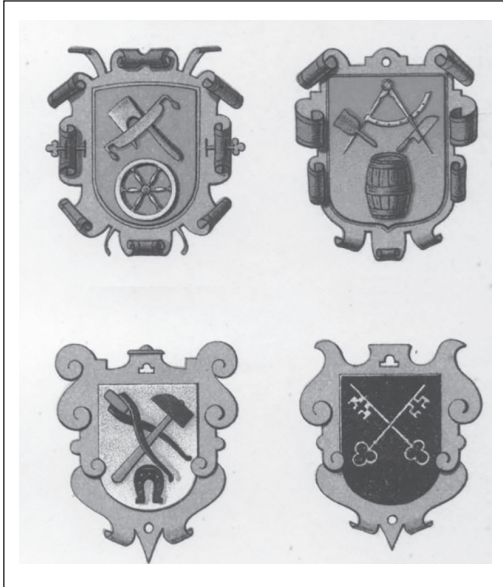
12.6 Kaip šiais laikais pasikeitė A ir B šaltiniuose pavaizduoti darbai?

---



---

C šaltinis



Pagal: <http://weknownyourdreamz.com/symbols>

12.7 Kaip vadinami viduramžių tos pačios profesijos gyventojų susivienijimai, kuriems būdingi pavaizduoti herbai (C šaltinis)?

---

12.8 Kuo herbai buvo svarbūs tiems žmonių susivienijimams?

---



---

13 Kas **netinka** žmonių bendruomenei kaip tautai apibūdinti?

- (A) Kalba
- (B) Istorinė praeitis
- (C) Konstitucija
- (D) Papročiai

14 Perskaityk tekstą ir atsakyk į klausimus.

*1989 m. rugpjūčio 23 d. lygiai 19 val., pasigirdus radijo signalui, šimtų tūkstančių žmonių grandinė sujungė Baltijos šalis ir jų sostines. Rankomis susikibusių žmonių vora nusidriekė daugiau kaip 600 km. Manoma, kad šioje pilietinėje akcijoje dalyvavo apie 2 mln. žmonių. Visame kelyje plevėsavo tautinės vėliavos, juodi gedulo kaspiniai, degė žvakutės.*

14.1 Kaip vadinama ši pilietinė akcija?

---

14.2 Kurias šalis sujungė žmonių grandinė?

- (A) Lenkiją, Lietuvą ir Latviją
- (B) Latviją, Estiją ir Suomiją
- (C) Estiją, Suomiją ir Švediją
- (D) Lietuvą, Latviją ir Estiją

SM  
8

8