

2019



ŠVIETIMO,
MOKSLO
IR SPORTO
MINISTERIJA



NACIONALINIS
EGZAMINŲ
CENTRAS

Imię, nazwisko

Klasa _____

Kod ucznia

POZNAWANIE

ŚWIATA

KLASA 4.

4

1 Które z podanych istot żywych ma kilka stadiów rozwoju?

- Ⓐ Motyl
- Ⓑ Koń
- Ⓒ Człowiek
- Ⓓ Wąż

•
□

2 Antosia kurze jaja dała do wysiadywania gęsi. Zaznacz haczykiem (✓), do kogo będzie podobne pisklą, które się wykluje z jaja. Wyjaśnij swoją odpowiedź.

Do kury Do gęsi

Wyjaśnienie: _____

•
□

3 Co **nie jest** wspólną cechą ptaków i płazów?

- Ⓐ Oddychają za pomocą płuc.
- Ⓑ Mają kręgosłup.
- Ⓒ Są stałocieplne.
- Ⓓ Składają jaja.

•
□

4 Podany jest łańcuch pokarmowy:

Trawa → Pasikonik → Drozd → Lis

4.1 Czyj łańcuch pokarmowy został przedstawiony powyżej?

•
□

4.2 Co by się stało, gdyby w tym łańcuchu pokarmowym zabrakło trawy?

•
□

5 Ludzie wycinają bardzo dużo lasów na świecie. Napisz, jakie skutki w przyrodzie powoduje taka działalność.

•
□

6 Uczniowie wykonali doświadczenie. Kilka liści rośliny otulili polietylenową torebką i zawiązali ją nitką. Roślinę postawili w ciepłym i jasnym miejscu. Po pewnym czasie na wewnętrznej ścianie torebki zebrały się krople wody.



6.1 Dlaczego w torebce pojawiła się woda?

6.2 Czy to doświadczenie by się udało, gdyby użyto bawełnianej torebki? Wyjaśnij swój wybór.

Tak

Nie

Wyjaśnienie: _____

7 Patrycja wykonała doświadczenie z kielkami słonecznika. Pierwszy kiełek hodowała w jasnym pomieszczeniu, drugi – w ciemnym. Obie roślinki Patrycja hodowała tyle samo dni. Pierwszy kiełek miał 3 cm długości, był gruby, sztywny, miał ciemnozielony kolor. Drugi kiełek miał 13 cm długości, był cieńszy, nie taki sztywny, miał jasnozielony kolor. Jaki wniosek wyciągnęła Patrycja z doświadczenia?



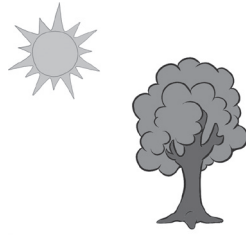
8 Które koraliki można oddzielić od siebie, używając magnesu?

- (A) Plastikowe i szklane
- (B) Drewniane i metalowe
- (C) Drewniane i szklane
- (D) Plastikowe i drewniane

9 Wiatraczek kręci się na podwórku na skutek ruchu powietrza. Podaj jeszcze jeden przykład, który może być dowodem, że powietrze się porusza.

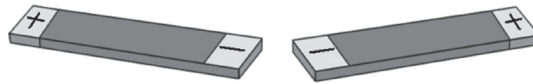


10 Narysuj cień drzewa.



•

11 Co się będzie działo, jeżeli dwa magnesy będziemy próbowali dotknąć końcami oznaczonymi znakiem minusa?



•

12 Dlaczego rzucona do góry piłka spada w dół, a nie pozostaje zawieszona w powietrzu?

•

13 Do 1769 r. używano naturalnych źródeł energii – pracy człowieka i zwierząt domowych, wiatru, wody. Rozwój przemysłu wymagał wynalezienia takiego źródła energii, które pozwoliłoby uniezależnić się od tych ograniczonych naturalnych źródeł energii. Który wynalazek zastąpił naturalne źródła energii?

•

- (A) Rower
- (B) Telefon
- (C) Silnik parowy
- (D) Komputer

14 Gdy Litwa należała do Imperium Rosyjskiego, po wsiach działały tajne szkoły, w których nauczyciele uczyli dzieci pisać i czytać po litewsku. Dlaczego języka litewskiego należało uczyć się tajnie?

•

15 Marta i Dominik przyjechali na międzynarodowy obóz dla dzieci nad morzem na Łotwie.

15.1 Jak się nazywa morze, nad którym znajduje się obóz Marty i Dominika?

●
□

15.2 Marta i Dominik obserwowali zachodzące nad morzem słońce. Z której strony świata ono zachodziło?

- (A) Wschodniej
- (B) Południowej
- (C) Zachodniej
- (D) Północnej

●
□

15.3 Które miasto jest stolicą Łotwy?

- (A) Ryga
- (B) Mińsk
- (C) Warszawa
- (D) Moskwa

●
□

16 Zanalizuj mapę i napisz, dlaczego w Norwegii więcej ludzi zajmuje się rybołówstwem niż na Białorusi.



●
□

17 Zanalizuj ilustrację i wykonaj zadania.

Rekord wysokości lotu balonem

26 listopada 2005 r. pilot Vijaypat Singhania pobił w Indiach rekord wysokości lotu balonem.

Rekordowa wysokość: 21 000 m
 Prawie nie ma tlenu

Wcześniejszy rekord: 19 800 m
 Temperatura $-95\text{ }^{\circ}\text{C}$

Czasza balonu
 Materiał: Nylon

Podczas podróży Vijaypat Singhania miał na sobie skafander astronauty.

Samolot odrzutowy

17.1 Z którego kontynentu balon podniósł się w powietrze?

•

17.2 Podaj jedną przyczynę, z powodu której pilot balonu był ubrany w skafander astronauty.

•

17.3 Na jaką wysokość podniósł się balon, którym kierował Vijaypat Singhania?

•

17.4 Dlaczego powietrze znajdujące się w czaszy balonu było ogrzewane?

•

18 W tabeli są podane odległości od Słońca do niektórych planet. Na podstawie danych w tabeli odpowiedz na pytania.

	Ziemia	Mars	Merkury	Saturn
Przybliżona odległość od Słońca w kilometrach	150 mln	230 mln	58 mln	1400 mln

18.1 Która z tych planet znajduje się najbliżej Słońca?

- (A) Ziemia
- (B) Mars
- (C) Merkury
- (D) Saturn

18.2 Średnia temperatura powierzchni Saturna jest najniższa z temperatur wszystkich planet podanych w tabeli. Wyjaśnij, dlaczego tak jest.

19 Wypełnij puste klatki według wzoru.

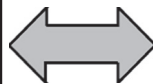
Masz prawo do...

Masz obowiązek, aby...

bezpieczeństwa.

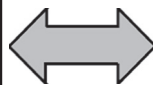


przestrzegać bezpiecznego zachowania, bezpieczeństwa ruchu drogowego, prawideł ucznia.



uczęszczać do szkoły, wykonywać zadania, prace domowe.

zdrowia.

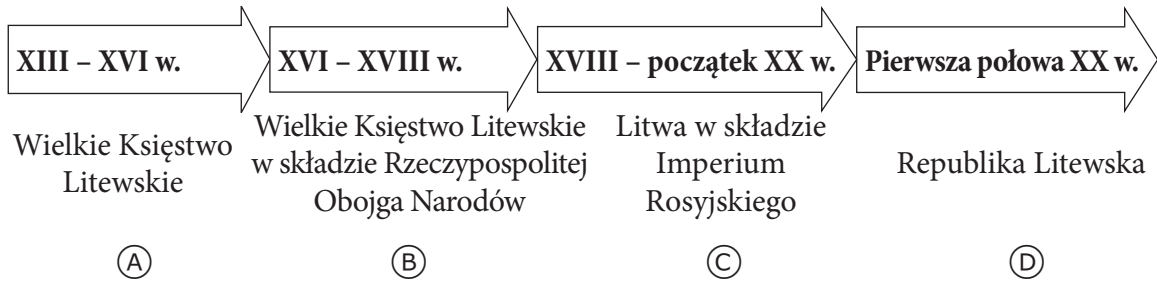


20 Odpowiedz na pytania na podstawie obrazku.



Pagal <https://smp2014is.ugdome.lt/>

20.1 W którym okresie panował Trojden?



•

20.2 Wymień dwie **naturalne** przeszkody, które zostały wykorzystane przez budowniczych zamku w celu jego ochrony.

•

20.3 Prowadząc wykopaliska, archeolodzy odkryli różne znaleziska. Które znalezisko nie jest wyrobem rzemieślniczym?

- (A) Buty
- (B) Moneta
- (C) Zapinka
- (D) Palenisko

•

20.4 Z jakiego powodu Kiernów jest ważny dla historii Litwy?

•

WŁADZA W PAŃSTWIE



Przywódca państwa – prezydent.

Ma duży wpływ na życie państwa, które reprezentuje. Decyduje o najważniejszych kwestiach polityki zagranicznej i razem z rządem realizuje politykę zagraniczną.



Rząd

Tworzą go ministrowie, rozwiązujący ważne problemy życia państwowego. Ministrowie przedstawiają Sejmowi projekty ustaw, wcielają w życie program, na który podczas wyborów głosowali wyborcy.



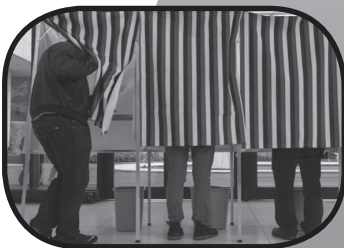
Sejm

Należą do niego przedstawiciele społeczeństwa. Członkowie Sejmu przyjmują ustawy, zatwierdzają budżet i wydatki państwa, kontrolują rząd.



Mer

Jest wybierany przez członków rady miasta lub rejonu. Mer sprawuje władzę w lokalnej społeczności, rozwiązuje aktualne problemy mieszkańców miasta lub rejonu.

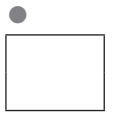
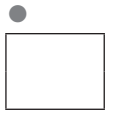


Spółeczeństwo

Wybiera swoich przedstawicieli i za ich pośrednictwem zarządza krajem. Głosować mogą osoby, które ukończyły 18 lat. Wolność wyboru i tajność zapewniają kabiny do głosowania.

21.1 Kogo reprezentują członkowie Sejmu?

21.2 Dlaczego głosowanie odbywa się w kabinach?



21.3 W mieście brakuje placyków zabaw dla dzieci i boisk sportowych. Do kogo należy się zwrócić, aby rozwiązać ten problem?

•
□

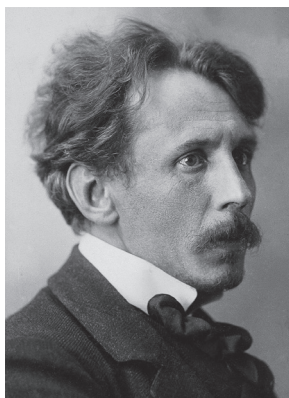
21.4 Czy Litwa jest państwem demokratycznym?

Tak Nie

Podaj **jeden** dowód.

•
□

22 Z czego jest znany Mikołaj Konstanty Čiurlionis?



- Ⓐ Troszczył się o poprawność języka litewskiego, napisał kilka podręczników gramatyki.
- Ⓑ Tworzył muzykę symfoniczną i kameralną, malował oryginalne obrazy.
- Ⓒ Troszczył się o sprawy narodowe, był sygnatariuszem Aktu Niepodległości Narodowej.
- Ⓓ Był sławnym poetą, który w swoich wierszach opisywał piękno przyrody.

•
□



4